

山口県商工会地域 中小企業景況調査報告書

2021年1月－3月期



調査要項	1P
1 山口県 全産業	2P
2 山口県 製造業	3P・4P
3 山口県 建設業	5P・6P
4 山口県 小売業	7P・8P
5 山口県 サービス業	9P・10P
6 全国 全産業	11P

2021年3月10日
山口県商工会連合会

調査要項

1 調査趣旨

この調査は、商工会地域の企業活動状況を把握するため、独立行政法人中小企業基盤整備機構の委託を受けて全国商工会連合会が実施するもので、本会はこれら貴重な景況情報を「山口県商工会地域中小企業景況調査報告書」としてまとめ、商工会の経営改善普及事業の効果的実施に資することを目的とする。（年4回発行）

2 調査対象地区及び対象企業等

- (1) 全国商工会連合会により指定された614地区の商工会のうち、山口県は10商工会150企業を調査対象として指定する。
- (2) 調査対象区域は地域人口等に配慮し、県東部・中部・西部・北部地域の商工会とし、製造業及び建設業は従業員20名以下、小売業及びサービス業は従業員5名以下の企業規模を対象とする。
- (3) 調査対象企業は、1商工会地域につき15企業とし、業種は製造業、建設業、小売業及びサービス業（サービス業は飲食店、宿泊業、洗濯業、理美容その他のサービス）の4種類とする。

3 調査対象期間及び調査時点等

- ・調査対象期間及び調査内容は2021年1－3月期における前期及び前年同期に対する景況感（現況）と来期（2021年4－6月期）における景況見通しを調査した。
- ・調査は2021年2月19日から3月1日の期間に実施した。
- ・調査方法は商工会経営指導員による聴き取りでおこなった。

4 回答企業数内訳

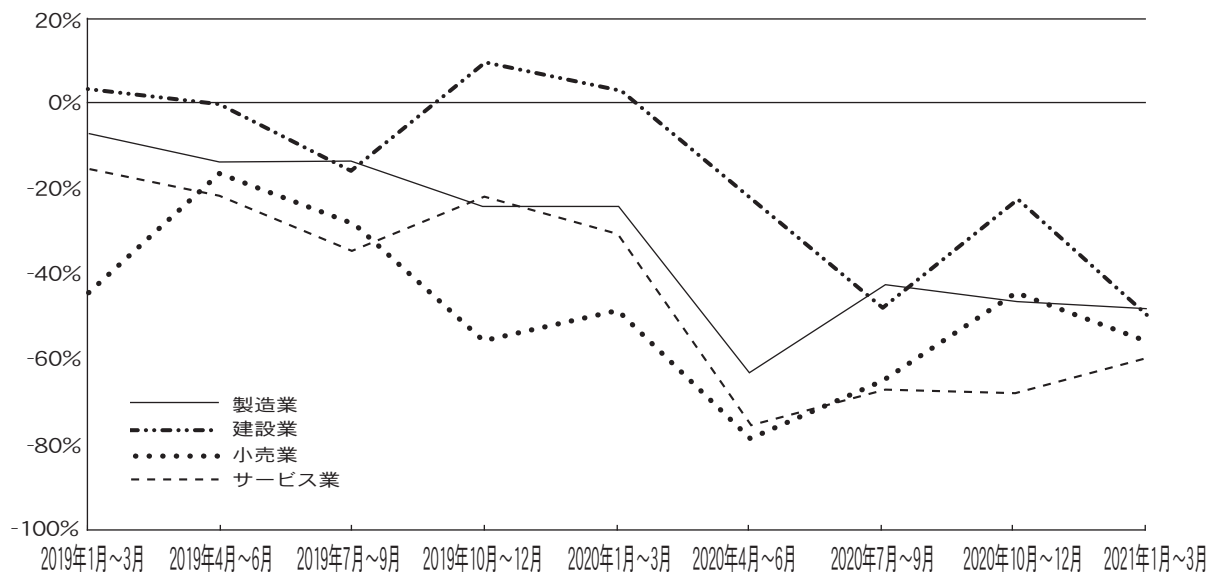
業種	対象企業	構成比	回答企業	回答
製造業	29	19.3%	29	100.0%
建設業	32	21.4%	32	100.0%
小売業	43	28.7%	43	100.0%
サービス業	46	30.6%	46	100.0%
合計	150	100.0%	150	—

5 業況判断指標

景況を示す業況判断指標は、Diffusion Index(DI)を用いた。DIは、前年同期(基準)に対する変化の方向については、上昇(好転)とする回答割合から低下(悪化)とする回答割合を差引いた数値で、「変化の趨勢を示す指標」として用いられている。※DIがプラスの場合は「強気・楽観」傾向つまり上昇機運にあるとされ、マイナスの場合は「弱気・悲観」傾向つまり低下機運にあるとされている。また、プラス・マイナスが同数(DIゼロ)の場合は変化がないことを示す。

1 山口県 全産業

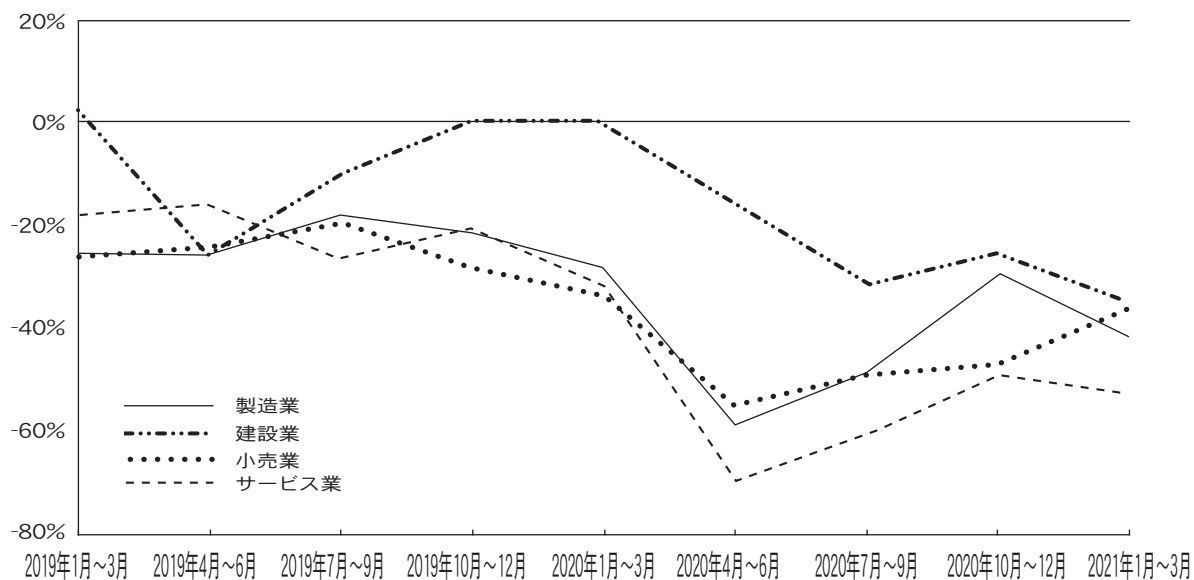
1 売上（完成工事）額の推移－前年同期比－



D I 値 製造業－48.3(前期は－46.4、前年同期は－24.1)、建設業－49.9(前期は－21.9、前年同期は3.2)、小売業－55.8(前期は－44.1、前年同期は－48.8)、サービス業－60.1(前期は－68.2、前年同期は－30.5)

業況D I 値 製造業－44.8(前期は－33.4、前年同期は－24.1)、建設業－28.1(前期は－18.8、前年同期は－6.5)、小売業－34.8(前期は－48.9、前年同期は－40.5)、サービス業－49.9(前期は－47.8、前年同期は－35.5)

2 採算の推移－前年同期比－

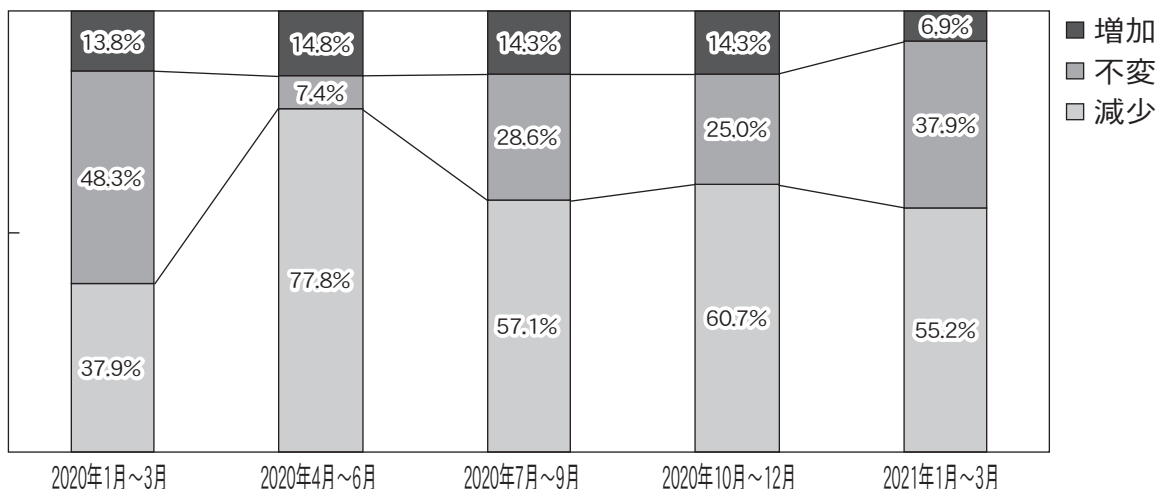


D I 値 製造業－41.4(前期は－28.6、前年同期は－27.6、建設業－34.4(前期－25.0、前年同期は0.0)、小売業－35.8(前期は－46.5、前年同期は－33.3)、サービス業－52.2(前期は－48.8、前年同期は－31.1)

資金繰りD I 値 製造業－35.7(前期は－22.2、前年同期は－31.0)、建設業－16.2(前期－16.1、前年同期は3.2)、小売業－33.3(前期は－35.7、前年同期は－24.4)、サービス業－39.1(前期は－38.6、前年同期は－24.0)

2 山口県 製造業

1 売上額の状況－前年同期比－

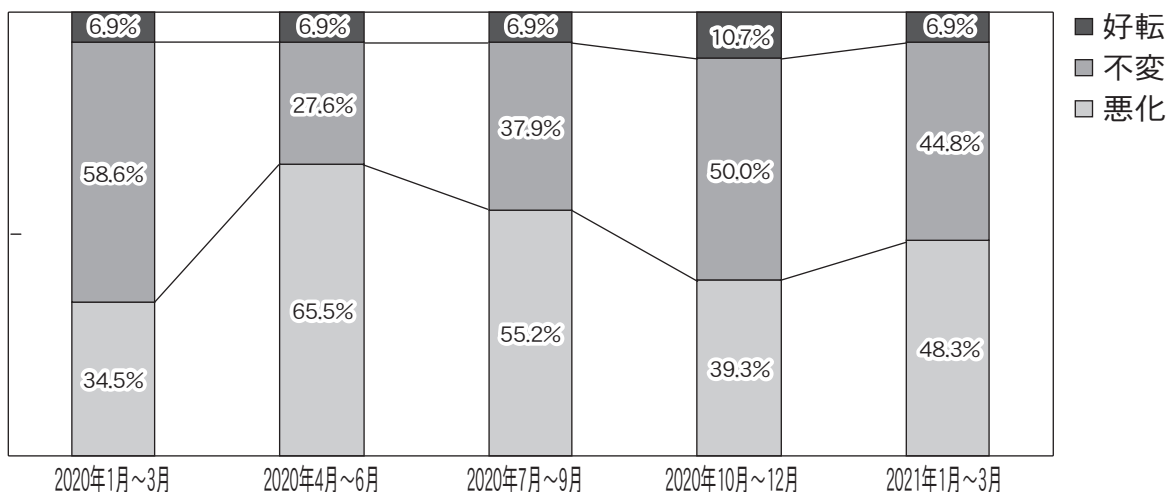


前期と比較 「増加」3.7% (前期は 17.2%、前年同期は 14.3%)、「不変」37.0% (前期は 37.9%、前年同期は 53.6%)、「減少」59.3% (前期は 44.9%、前年同期は 32.1%)

来期見通し 「好転」6.9% (前期は 7.1%、前年同期は 3.4%)、「不変」34.5% (前期は 42.9%、前年同期は 58.7%)、「悪化」58.6% (前期は 50.0%、前年同期は 37.9%)

その他のD I 値 原材料在庫数量－28.6 (前期は－7.7、前年同期は 0.0)、製品在庫数量－28.6 (前期は－7.7、前年同期は－10.7)、売上単価－17.2 (前期は－17.9、前年同期は 3.4)、売上数量－53.7 (前期は－44.5、前年同期は－27.6)

2 採算の状況－前年同期比－

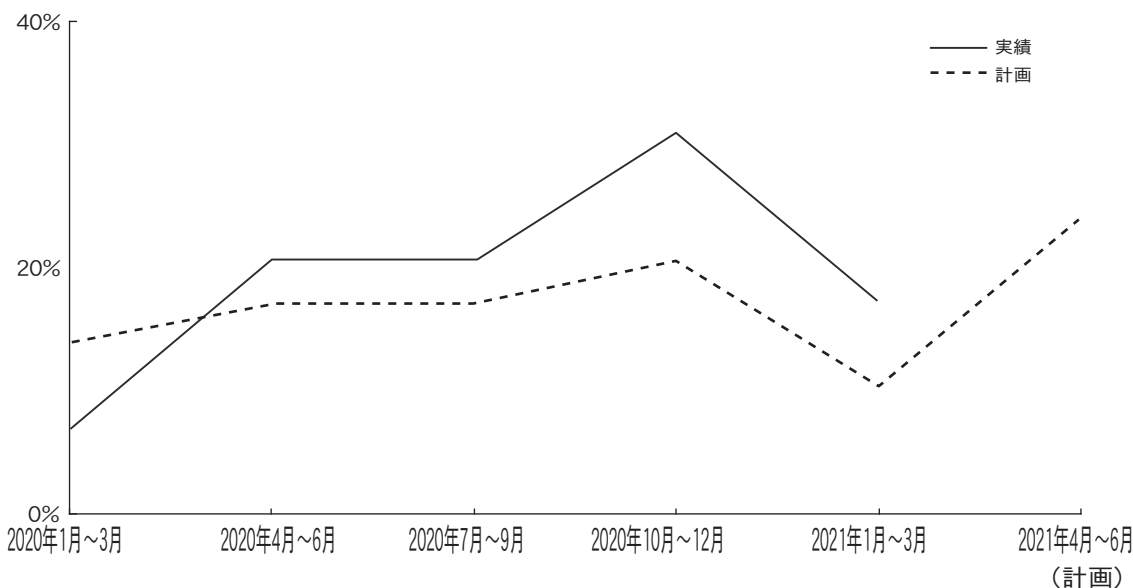


来期見通し 「好転」6.9% (前期は 0.0%、前年同期は 6.9%)、「不変」55.2% (前期は 46.4%、前年同期は 58.6%)、「悪化」37.9% (前期は 53.6%、前年同期は 34.5%)

資金繰り 前期と比較で、「好転」3.8% (前期は 6.9%、前年同期は 0.0%)、「不変」61.6% (前期は 65.5%、前年同期は 71.4%)、「悪化」34.6% (前期は 27.6%、前年同期は 28.6%)

来期見通しは、「好転」10.7% (前期は 0.0%、前年同期は 0.0%)、「不変」57.2% (前期は 60.7%、前年同期は 72.4%)、「悪化」32.1% (前期は 39.3%、前年同期は 27.6%)

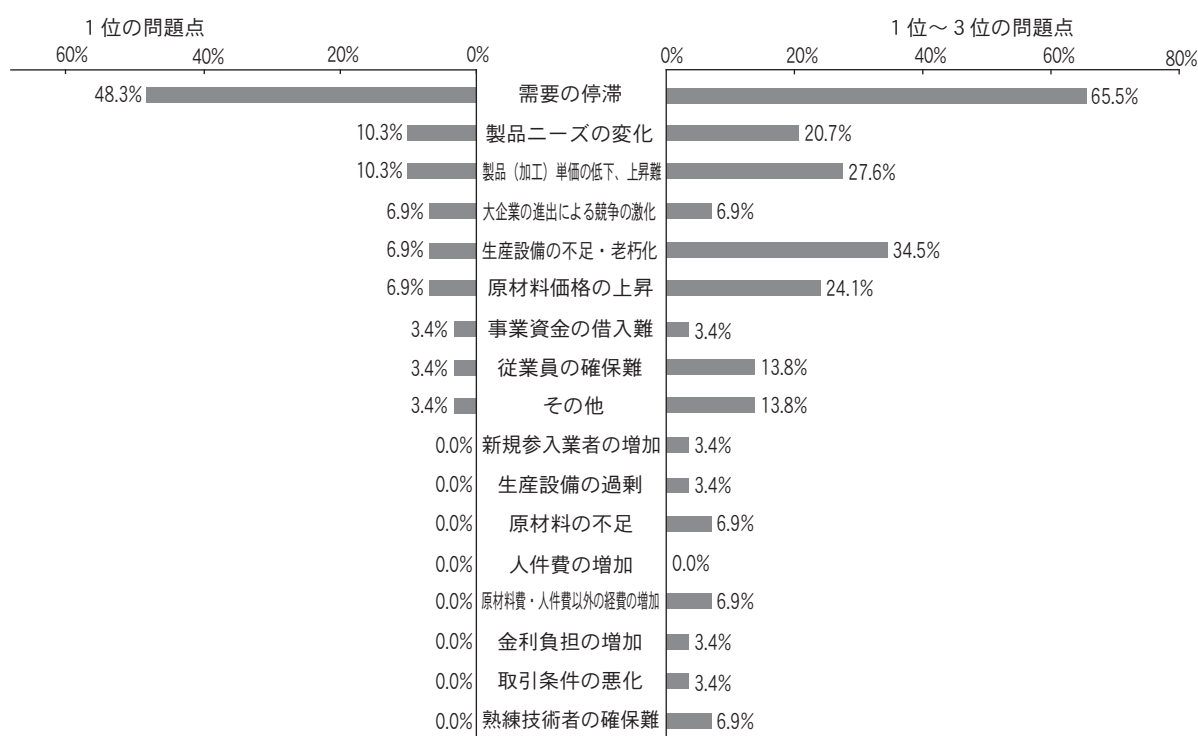
3 設備投資の状況



今期に新規設備投資を実施した企業 5 社(工場建物 1、生産設備 4、車両・運搬具 1)、実施しなかった企業 24 社。来期に設備投資を予定している企業 7 (生産設備 6、車両・運搬具 2、付帯施設 1)、予定していない企業 22 社。

設備操業率 D I 値は、-41.4(前期は -32.1、前年同期は -20.7)

4 経営上の問題点の状況 (1位と1~3位)

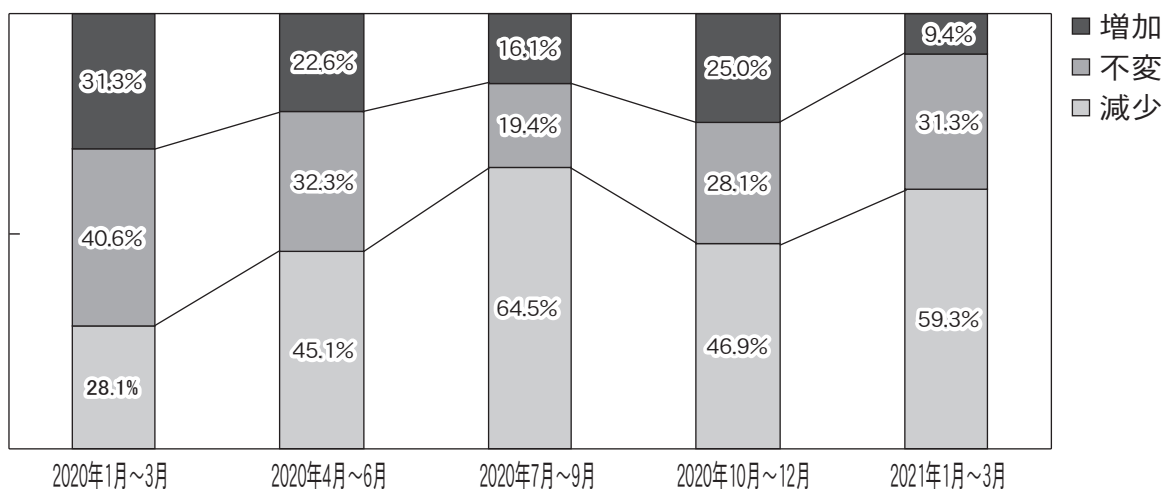


「需要の停滞」・「生産設備の不足・老朽化」の割合が減少し、「大企業の進出による競争の激化」・「製品(加工)単価の低下、上昇難」が上昇した。

借入金利 前期と比較で、「好転」4.0%(前期 4.0%、前年同期は 0.0%)、「不変」92.0%(前期は 84.0%、前年同期は 100.0%)、「悪化」4.0%(前期は 12.0%、前年同期は 0.0%)

3 山口県 建設業

1 完成工事額の状況－前年同期比－

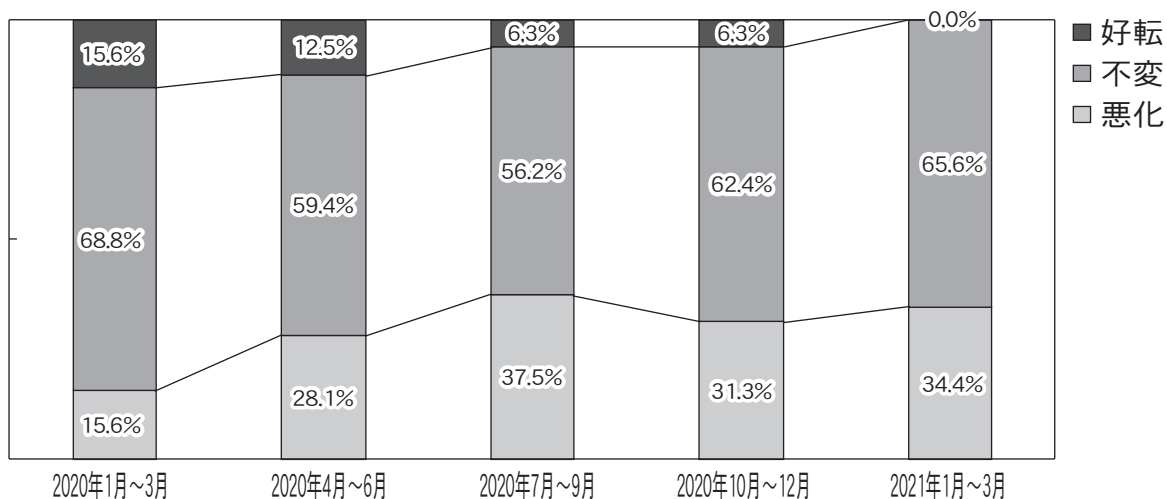


前期と比較 「増加」12.9%（前期は 32.3%、前年同期は 26.7%）、「不変」38.7%（前期は 29.0%、前年同期は 50.0%）、「減少」48.4%（前期は 38.7%、前年同期は 23.3%）

来期見通し 「好転」18.8%（前期は 16.1%、前年同期は 22.6%）、「不変」28.1%（前期は 38.7%、前年同期は 45.1%）、「悪化」53.1%（前期は 45.2%、前年同期は 32.3%）

その他のDI値 新規契約工事額－56.3（前期は－24.9、前年同期は－16.2）、材料仕入単価 13.3（前期は 26.7、前年同期は 35.5）

2 採算の状況－前年同期比－

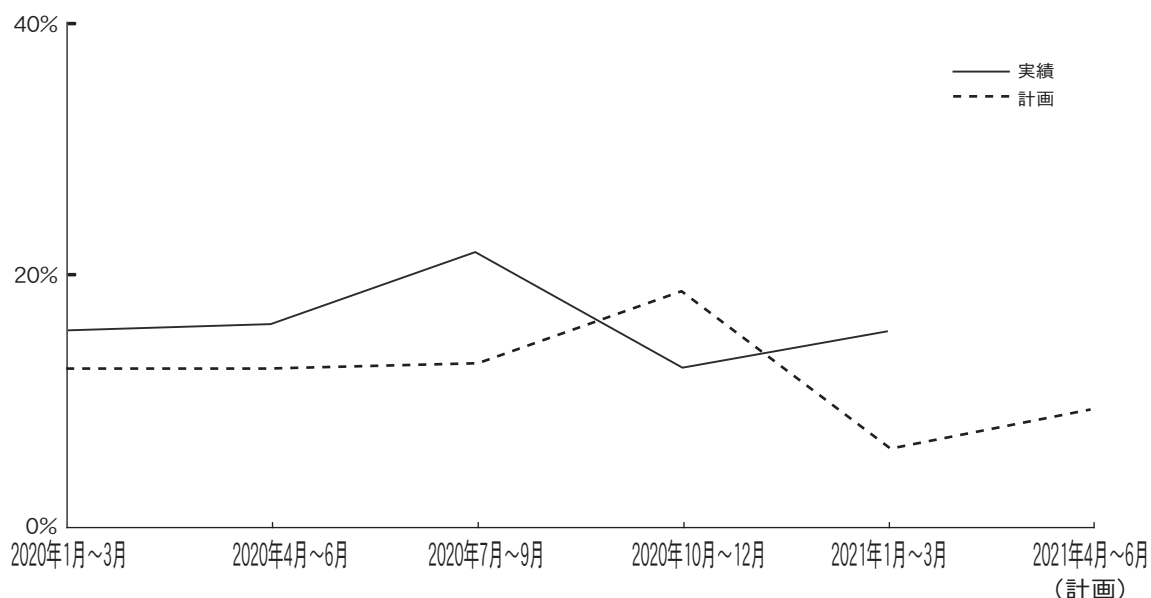


来期見通し 「好転」3.1%（前期は 3.1%、前年同期は 15.6%）、「不変」56.3%（前期は 65.6%、前年同期は 65.6%）、「悪化」40.6%（前期は 31.3%、前年同期は 18.8%）

資金繰り 前期と比較で、「好転」3.2%（前期は 6.5%、前年同期は 10.0%）、「不変」67.8%（前期は 77.4%、前年同期は 76.7%）、「悪化」29.0%（前期は 16.1%、前年同期は 13.3%）

来期見通しは、「好転」6.5%（前期は 3.2%、前年同期は 12.9%）、「不変」64.5%（前期は 61.3%、前年同期は 67.7%）、「悪化」29.0%（前期は 35.5%、前年同期は 19.4%）

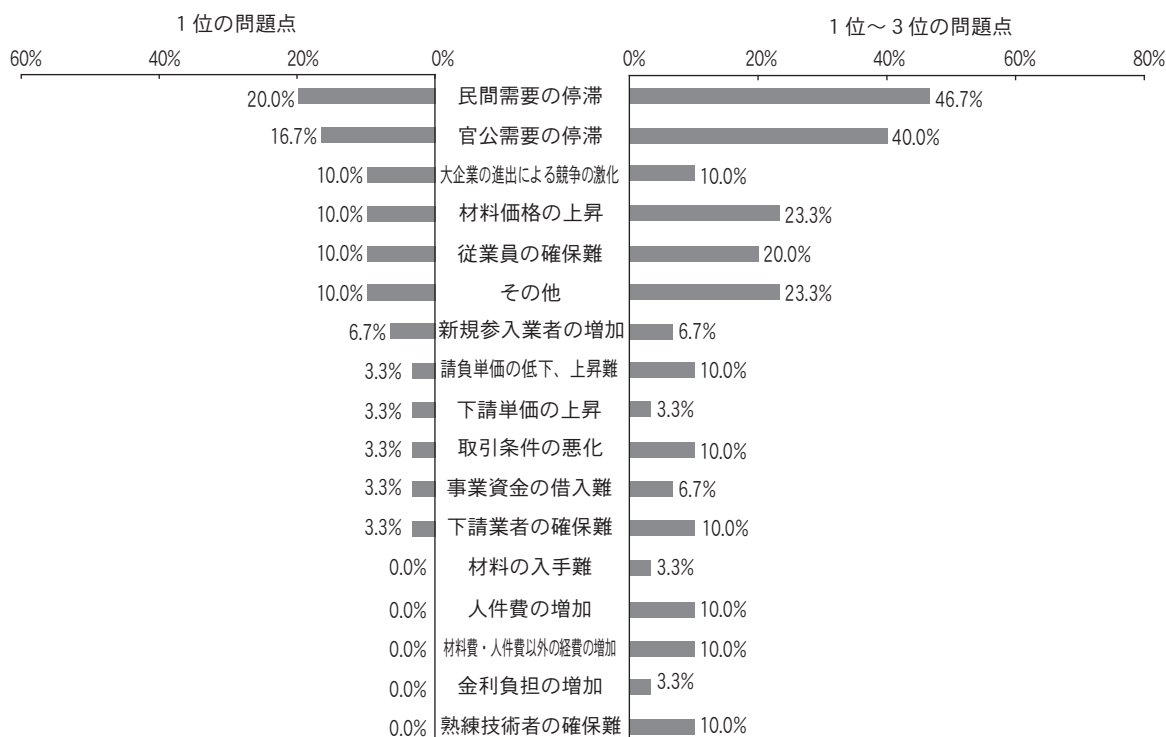
3 設備投資の状況



今期に新規設備投資を実施した企業5社(土地1、建物1、建設機械1、車両・運搬具1、O A機器2、福利厚生施設1)、実施しなかった企業27社。来期に設備投資を予定している企業3社(建設機械2、車両・運搬具1、付帯施設1、O A機器1)、予定していない企業29社。

引合いD I値 -17.2(前期は-17.3、前年同期は3.3)

4 経営上の問題点の状況 (1位と1位~3位)

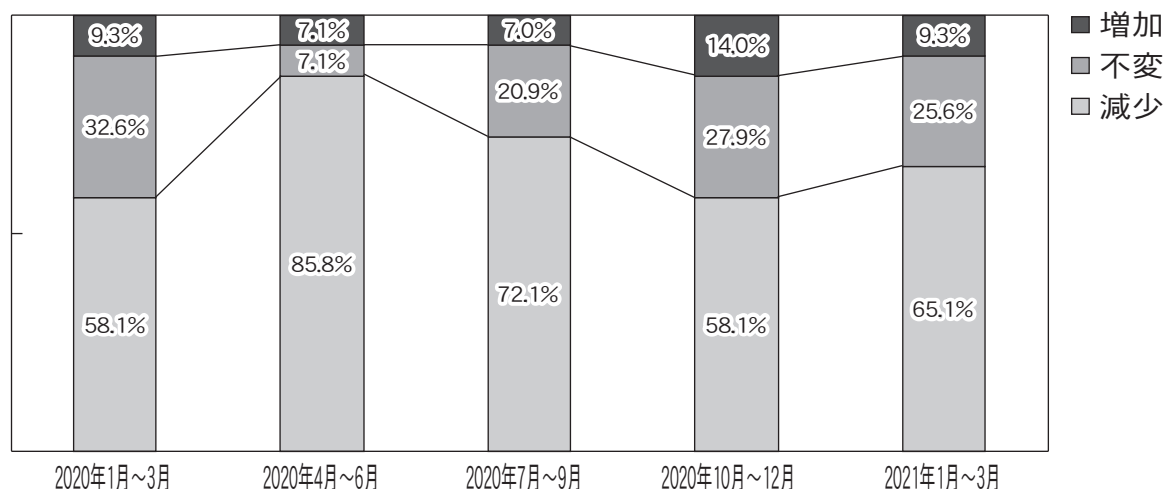


「熟練技術者の確保難」・「従業員の確保難」の割合が減少し、「新規参入業者の増加」が上昇した。

借入金利 前期と比較で、「好転」3.6% (前期は0.0%、前年同期は3.7%)、「不変」89.3% (前期は88.9%、前年同期は96.3%)、「悪化」7.1% (前期は11.1%、前年同期は0.0%)

4 山口県 小売業

1 売上額の状況－前年同期比－

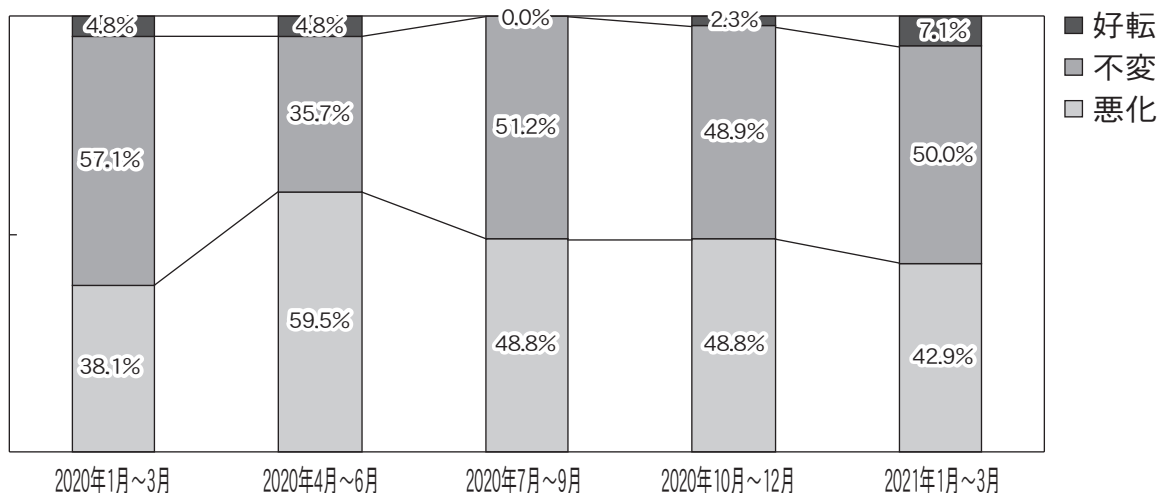


前期と比較 「増加」11.9%（前期は 27.9%、前年同期は 17.5%）、「不変」38.1%（前期は 32.6%、前年同期 25.0%）、「減少」50.0%（前期は 39.5%、前年同期は 57.5%）

来期見通し 「好転」9.3%（前期は 7.3%、前年同期は 4.7%）、「不変」39.5%（前期は 34.1%、前年同期は 48.8%）、「悪化」51.2%（前期は 58.6%、前年同期は 46.5%）

その他のD I 値 客単価－34.9（前期は－32.5、前年同期は－34.9）、客数－62.8（前期は－48.8、前年同期－51.1）、商品仕入単価 9.3（前期は 2.3、前年同期は－4.7）

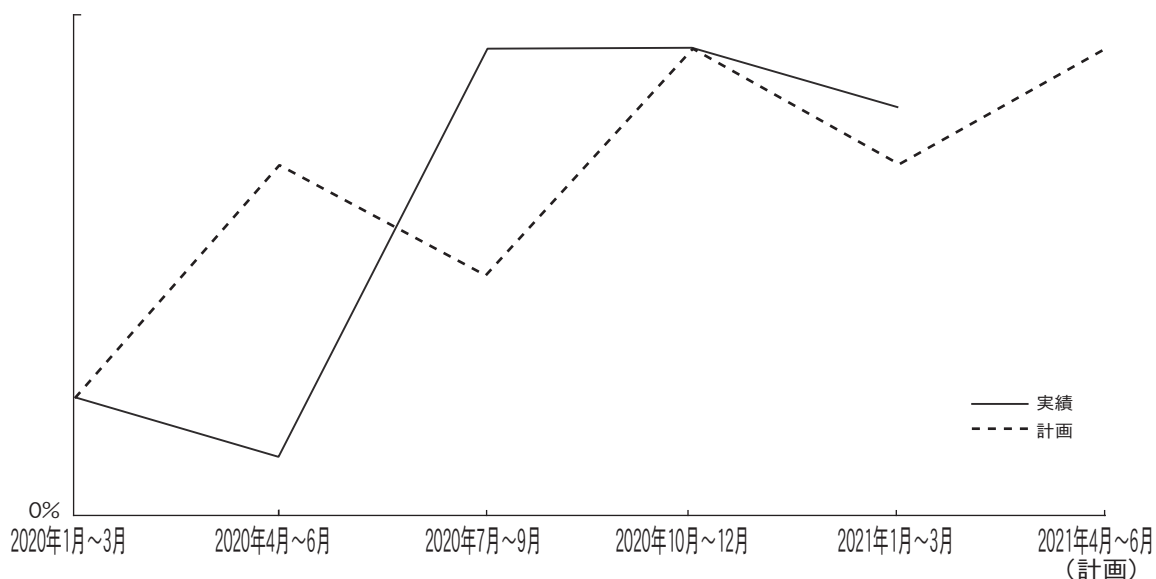
2 採算の状況－前年同期比－



来期見通し 「好転」2.3%（前期は 0.0%、前年同期は 2.3%）、「不変」46.5%（前期は 55.8%、前年同期は 55.8%）、「悪化」51.2%（前期は 44.2%、前年同期は 41.9%）

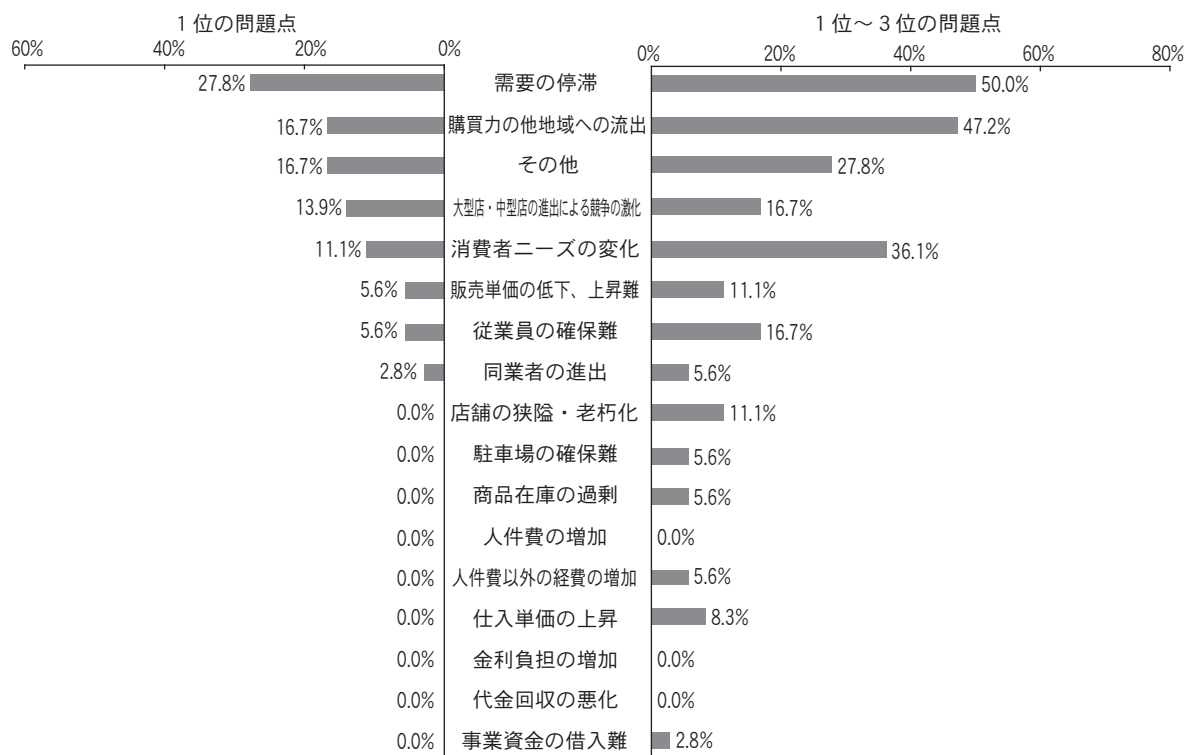
資金繰り **前期と比較**で、「好転」2.5%（前期は 2.4%、前年同期は 5.1%）、「不変」70.0%（前期は 71.4%、前年同期は 66.7%）、「悪化」27.5%（前期は 26.2%、前年同期は 28.2%）
来期見通しは、「好転」0.0%（前期は 0.0%、前年同期は 0.0%）、「不変」69.0%（前期は 63.4%、前年同期は 78.6%）、「悪化」31.0%（前期は 36.6%、前年同期は 21.4%）

3 設備投資の状況



今期に新規設備投資を実施した企業7社(店舗1、販売設備1、車両・運搬具2、付帯施設2、OA機器2、その他1)、実施しなかった企業36社。来期に設備投資を予定している企業8社(店舗1、販売設備2、付帯施設1、OA機器1、福利厚生施設1、その他3)、予定していない企業35社。

4 経営上の問題点の状況 (1位と1位～3位)

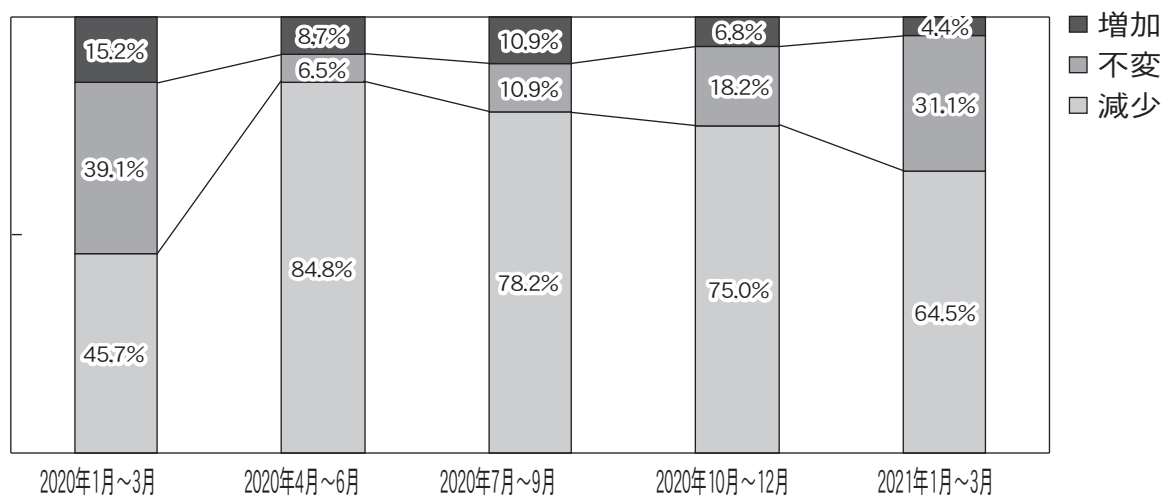


「店舗の狭隘・老朽化」・「仕入単価の上昇」の割合が減少し、「購買力の他地域への流出」が上昇した。

借入金利 前期と比較で、「好転」3.4% (前期は 3.4%、前年同期は 6.3%)、「不変」82.8% (前期は 79.4%、前年同期は 93.7%)、「悪化」13.8% (前期は 17.2%、前年同期は 0.0%)

5 山口県 サービス業

1 売上額の状況－前年同期比－

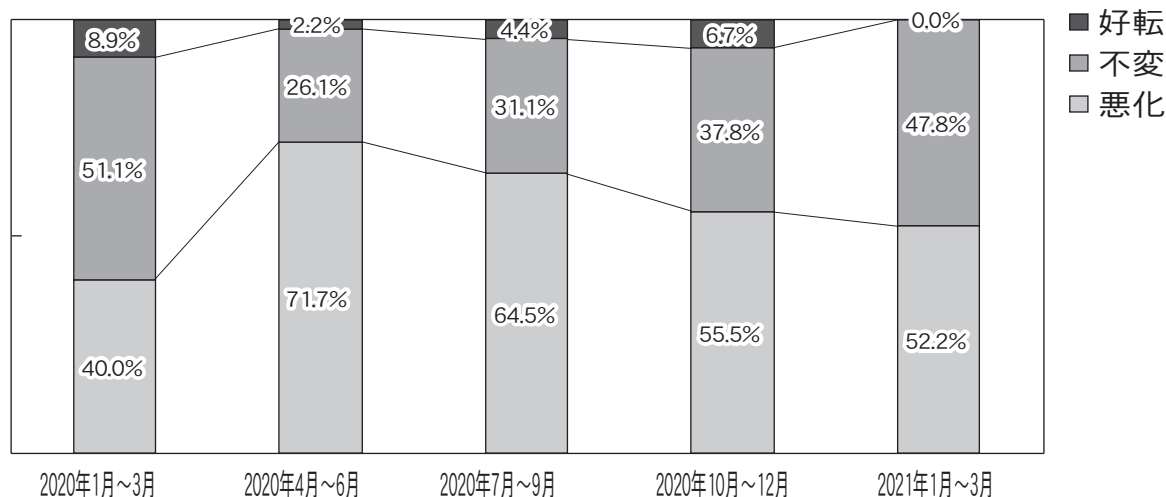


前期と比較 「増加」6.8%（前期は 26.7%、前年同期は 4.7%）、「不変」27.3%（前期は 37.7%、前年同期は 44.2%）、「減少」65.9%（前期は 35.6%、前年同期は 51.1%）

来期見通し 「好転」8.7%（前期は 4.3%、前年同期は 10.9%）、「不変」39.1%（前期は 34.8%、前年同期は 56.5%）、「悪化」52.2%（前期は 60.9%、前年同期は 32.6%）

その他のDI値 客単価－30.4（前期は－40.0、前年同期は－15.2）、利用客数－60.8（前期は－62.2、前年同期は－30.5）

2 採算の状況－前年同期比－

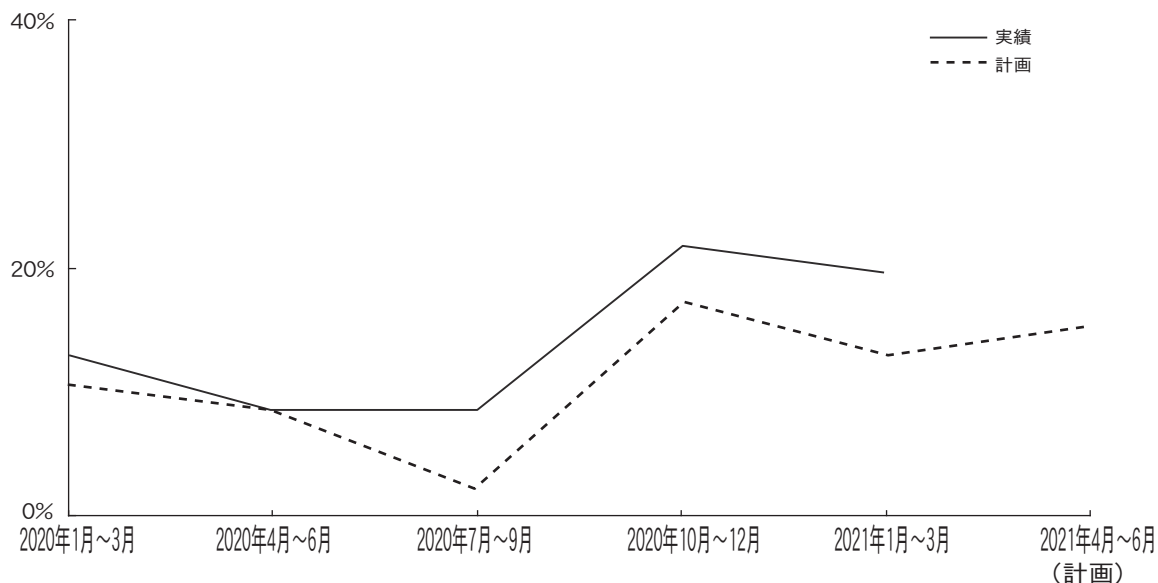


来期見通し 「好転」2.2%（前期は 6.5%、前年同期は 4.5%）、「不変」51.1%（前期は 37.0%、前年同期は 66.0%）、「悪化」46.7%（前期は 56.5%、前年同期は 29.5%）

資金繰り **前期と比較**で、「好転」2.2%（前期は 2.3%、前年同期は 2.3%）、「不変」64.5%（前期は 75.0%、前年同期は 65.1%）、「悪化」33.3%（前期は 22.7%、前年同期は 32.6%）

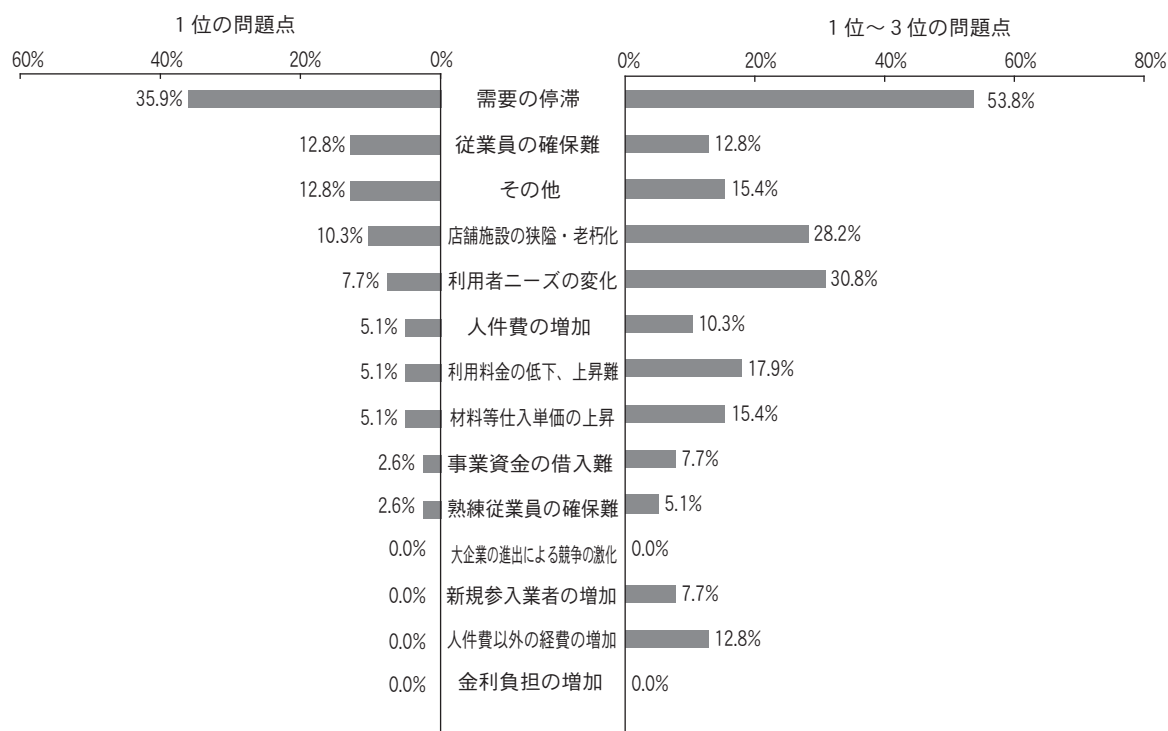
来期見通しは、「好転」2.2%（前期は 4.4%、前年同期は 4.4%）、「不変」58.7%（前期は 46.7%、前年同期は 68.9%）、「悪化」39.1%（前期は 48.9%、前年同期は 26.7%）

3 設備投資の状況



今期に新規設備投資を実施した企業 9 社(建物 1、サービス 3、車両・運搬具 2、付帯施設 2、O A 機器 1、その他 2)、実施しなかった企業 37 社。来期に設備投資を予定している企業 7 社(土地 1、建物 2、サービス 2、車両・運搬具 2、付帯施設 1、O A 機器 2)、予定していない企業 39 社。

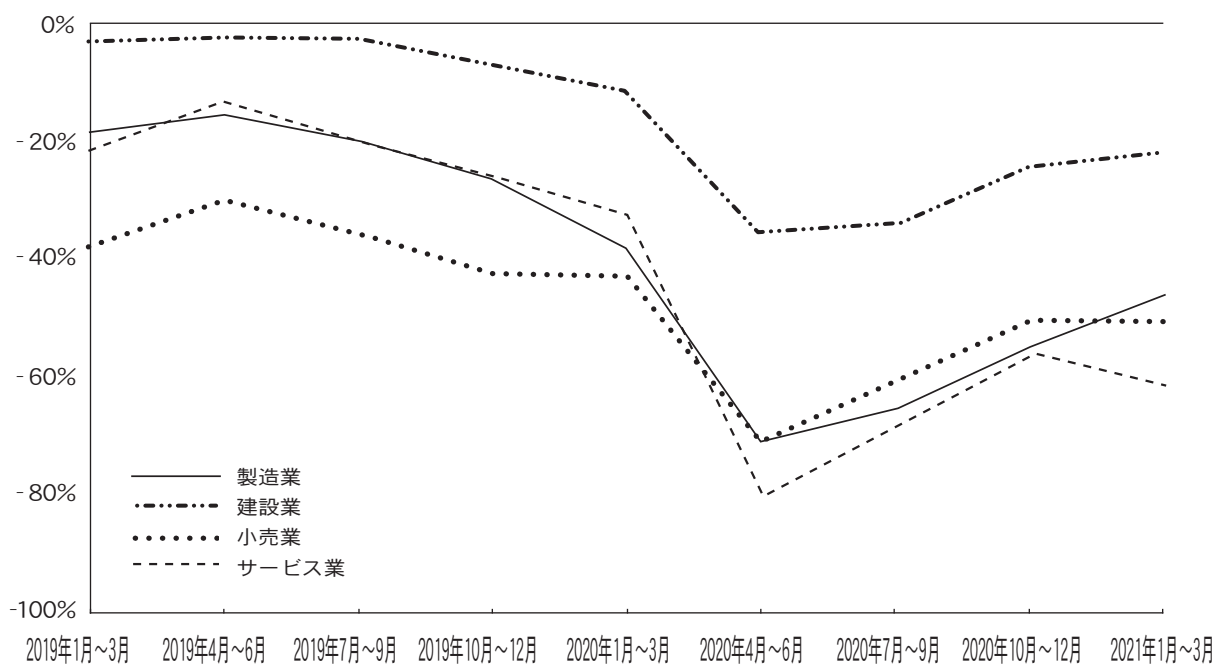
4 経営上の問題点の状況 (1位と 1位~3位)



「需要の停滞」・「利用料金の低下、上昇難」の割合が減少し、「人件費の増加」が上昇した。
借入金利 前期と比較で、「好転」2.8% (前期は 0.0%、前年同期は 5.7%)、「不変」86.1% (前期は 91.7%、前年同期は 88.6%)、「悪化」11.1% (前期は 8.3%、前年同期は 5.7%)

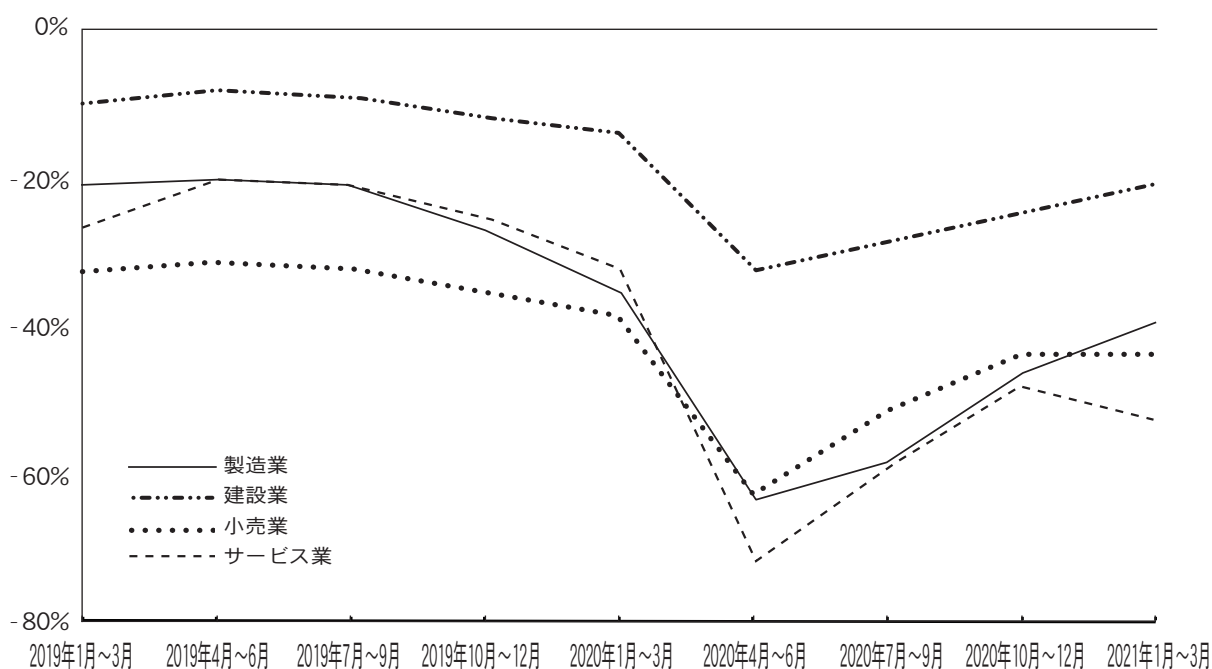
6 全国 全産業

1 売上（完成工事）額の推移－前年同期比－



D I 値 製造業－45.6(前期は－54.6、前年同期は－38.3)、建設業－21.7(前期は－24.1、前年同期は－10.9)、小売業－50.2(前期は－50.4、前年同期は－42.5)、サービス業－61.1(前期は－55.4、前年同期は－31.8)

2 採算の推移－前年同期比－



D I 値 製造業－39.4(前期は－46.4、前年同期は－35.8)、建設業－20.9(前期は－24.7、前年同期は－14.1)、小売業－43.5(前期は－43.7、前年同期は－38.7)、サービス業－52.6(前期は－48.1、前年同期は－32.5)