

山口県商工会地域 中小企業景況調査報告書

2020年7月－9月期



調査要項	1P
1 山口県 全産業	2P
2 山口県 製造業	3P・4P
3 山口県 建設業	5P・6P
4 山口県 小売業	7P・8P
5 山口県 サービス業	9P・10P
6 全 国 全産業	11P

2020年10月2日
山口県商工会連合会

調査要項

1 調査趣旨

この調査は、商工会地域の企業活動状況を把握するため、独立行政法人中小企業基盤整備機構の委託を受けて全国商工会連合会が実施するもので、本会はこれら貴重な景況情報を「山口県商工会地域中小企業景況調査報告書」としてまとめ、商工会の経営改善普及事業の効果的実施に資することを目的とする。（年4回発行）

2 調査対象地区及び対象企業等

- (1) 全国商工会連合会により指定された614地区の商工会のうち、山口県は10商工会150企業を調査対象として指定する。
- (2) 調査対象区域は地域人口等に配慮し、県東部・中部・西部・北部地域の商工会とし、製造業及び建設業は従業員20名以下、小売業及びサービス業は従業員5名以下の企業規模を対象とする。
- (3) 調査対象企業は、1商工会地域につき15企業とし、業種は製造業、建設業、小売業及びサービス業（サービス業は飲食店、宿泊業、洗濯業、理美容その他のサービス）の4種類とする。

3 調査対象期間及び調査時点等

- ・調査対象期間及び調査内容は2020年7－9月期における前期及び前年同期に対する景況感（現況）と来期（2020年10－12月期）における景況見通しを調査した。
- ・調査は2020年8月21日から9月1日の期間に実施した。
- ・調査方法は商工会経営指導員による聴き取りでおこなった。

4 回答企業数内訳

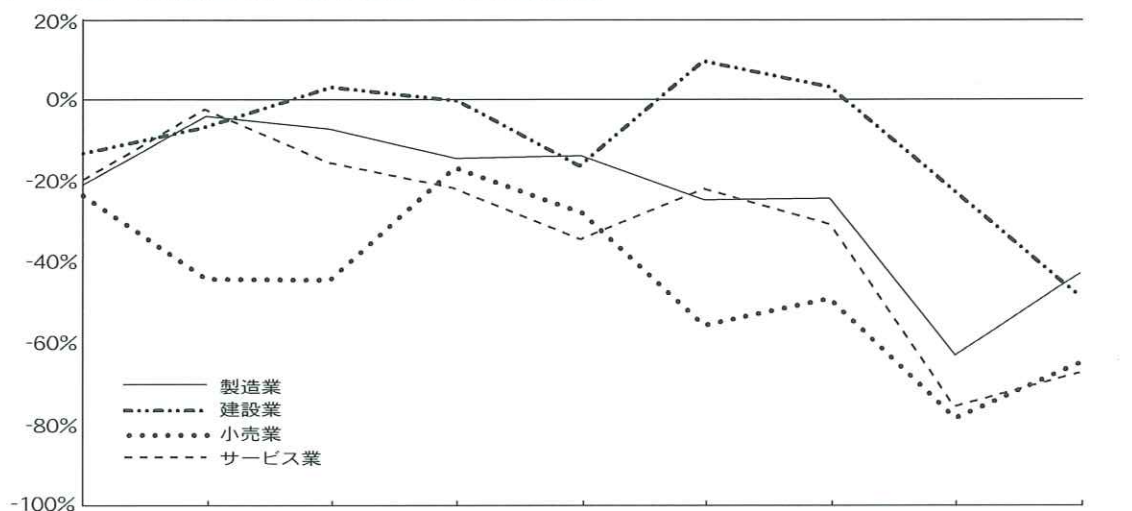
業種	対象企業	構成比	回答企業	回答
製造業	29	19.3%	29	100.0%
建設業	32	21.4%	32	100.0%
小売業	43	28.7%	43	100.0%
サービス業	46	30.6%	46	100.0%
合計	150	100.0%	150	—

5 業況判断指標

景況を示す業況判断指標は、Diffusion Index(DI)を用いた。DIは、前年同期（基準）に対する変化の方向については、上昇(好転)とする回答割合から低下(悪化)とする回答割合を差引いた数値で、「変化の趨勢を示す指標」として用いられている。※DIがプラスの場合は「強気・楽観」傾向つまり上昇機運にあるとされ、マイナスの場合は「弱気・悲観」傾向つまり低下機運にあるとされている。また、プラス・マイナスが同数(DIゼロ)の場合は変化がないことを示す。

1 山口県 全産業

1 売上（完成工事）額の推移－前年同期比－

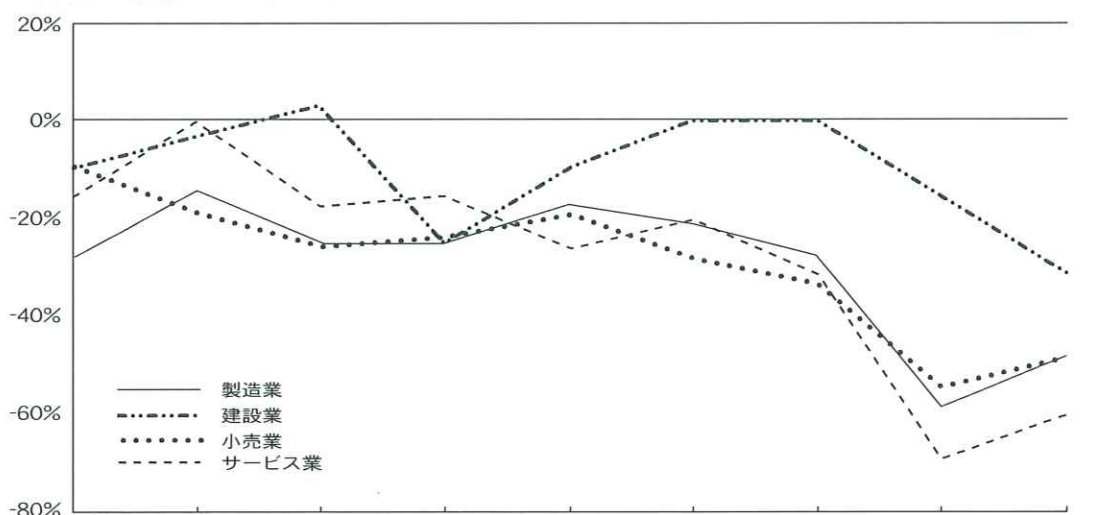


2018年7月～9月 2018年10月～12月 2019年1月～3月 2019年4月～6月 2019年7月～9月 2019年10月～12月 2020年1月～3月 2020年4月～6月 2020年7月～9月

D I 値 製造業－42.8(前期は－63.0、前年同期は－13.8)、建設業－48.4(前期は－22.5、前年同期は－16.1)、小売業－65.1(前期は－78.7、前年同期は－27.9)、サービス業－67.3(前期は－76.1、前年同期は－34.7)

業況 D I 値 製造業－41.4(前期は－55.2、前年同期は－13.8)、建設業－31.3(前期は－15.6、前年同期は－9.4)、小売業－57.1(前期は－69.0、前年同期は－23.2)、サービス業－61.0(前期は－78.2、前年同期は－23.9)

2 採算の推移－前年同期比－



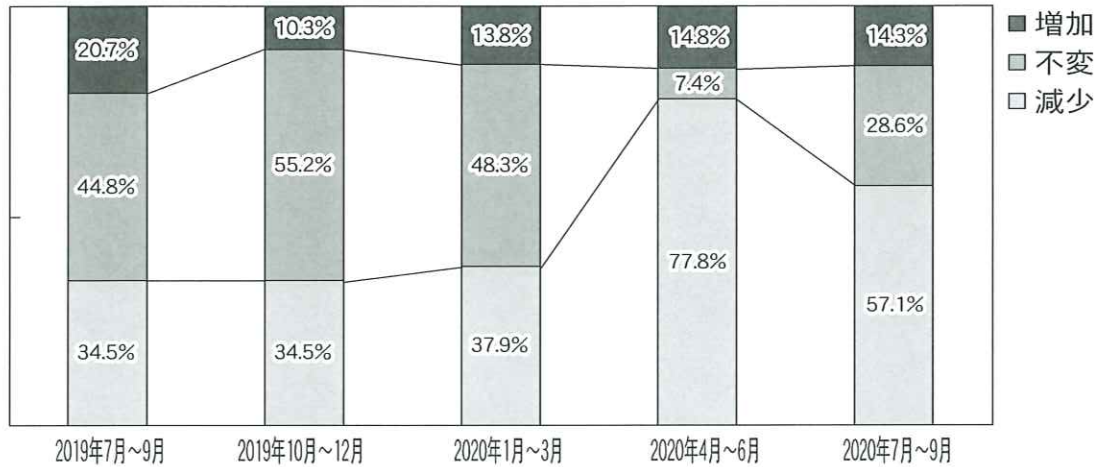
2018年7月～9月 2018年10月～12月 2019年1月～3月 2019年4月～6月 2019年7月～9月 2019年10月～12月 2020年1月～3月 2020年4月～6月 2020年7月～9月

D I 値 製造業－48.3(前期は－58.6、前年同期は－17.3)、建設業－31.2(前期は－15.6、前年同期は－9.4)、小売業－48.8(前期は－54.7、前年同期は－19.1)、サービス業－60.1(前期は－69.5、前年同期は－26.1)

資金繰り D I 値 製造業－28.6(前期は－46.4、前年同期は－13.8)、建設業－25.8(前期は－16.1、前年同期は－12.5)、小売業－37.2(前期は－58.5、前年同期は－11.9)、サービス業－40.0(前期は－68.9、前年同期は－24.0)

2 山口県 製造業

1 売上額の状況－前年同期比－

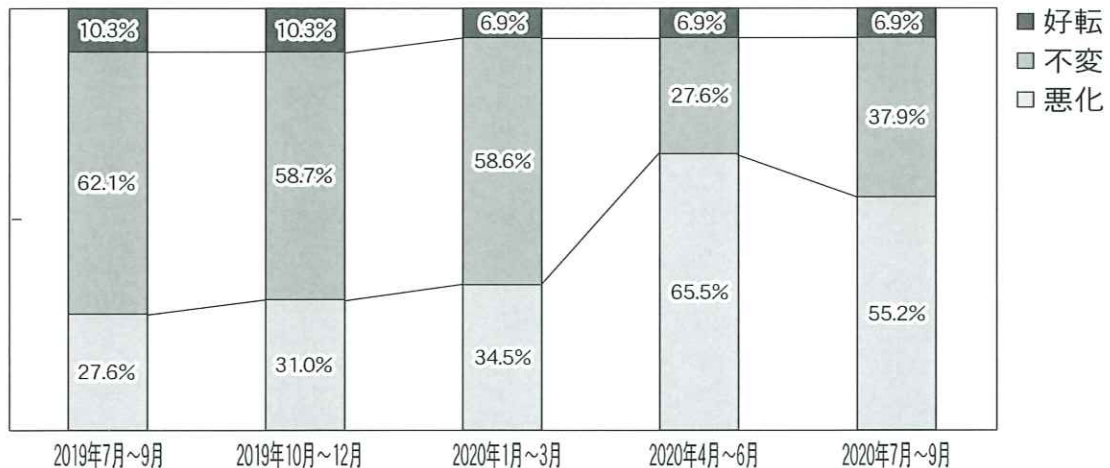


前期と比較 「増加」28.6% (前期は 10.3%、前年同期は 20.7%)、「不変」35.7% (前期は 17.2%、前年同期は 48.3%)、「減少」35.7% (前期は 72.5%、前年同期は 31.0%)

来期見通し 「好転」3.6% (前期は 10.3%、前年同期は 10.3%)、「不変」21.4% (前期は 58.7%、前年同期は 62.1%)、「悪化」75.0% (前期は 31.0%、前年同期は 27.6%)

その他のD I 値 原材料在庫数量－28.6 (前期は－3.4、前年同期は－10.7)、製品在庫数量－17.8 (前期は 6.9、前年同期は－10.7)、売上単価－10.7 (前期は－21.4、前年同期は 10.8)、売上数量－46.5 (前期は－66.7、前年同期は－14.2)

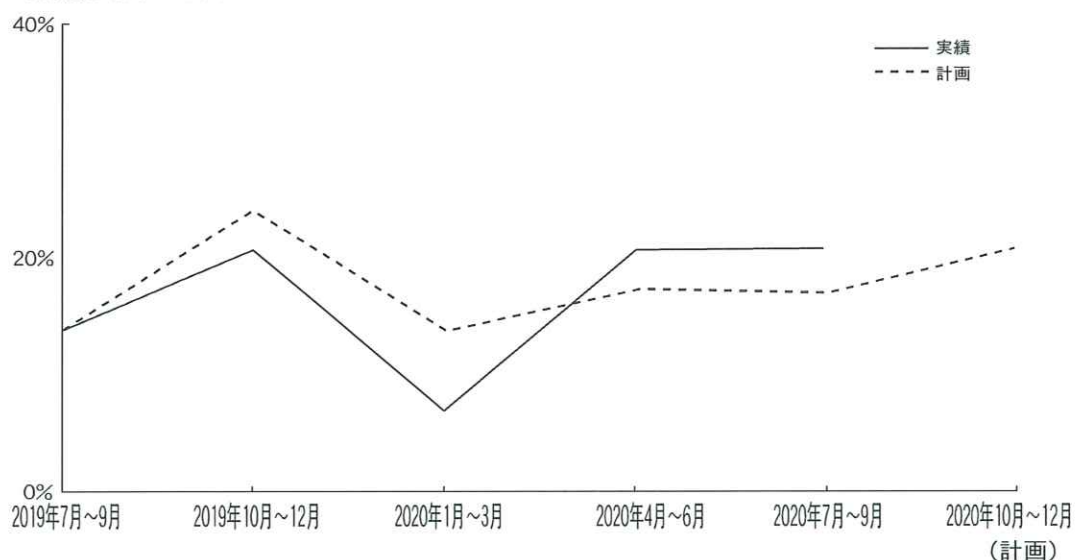
2 採算の状況－前年同期比－



来期見通し 「好転」0.0% (前期は 10.7%、前年同期は 10.3%)、「不変」33.3% (前期は 53.6%、前年同期は 62.1%)、「悪化」66.7% (前期は 35.7%、前年同期は 27.6%)

資金繰り 前期と比較で、「好転」17.9% (前期は 6.9%、前年同期は 6.9%)、「不変」53.5% (前期は 44.8%、前年同期は 82.8%)、「悪化」28.6% (前期は 48.3%、前年同期は 10.3%)
来期見通しは、「好転」0.0% (前期は 0.0%、前年同期は 3.4%)、「不変」46.4% (前期は 62.1%、前年同期は 79.4%)、「悪化」53.6% (前期は 37.9%、前年同期は 17.2%)

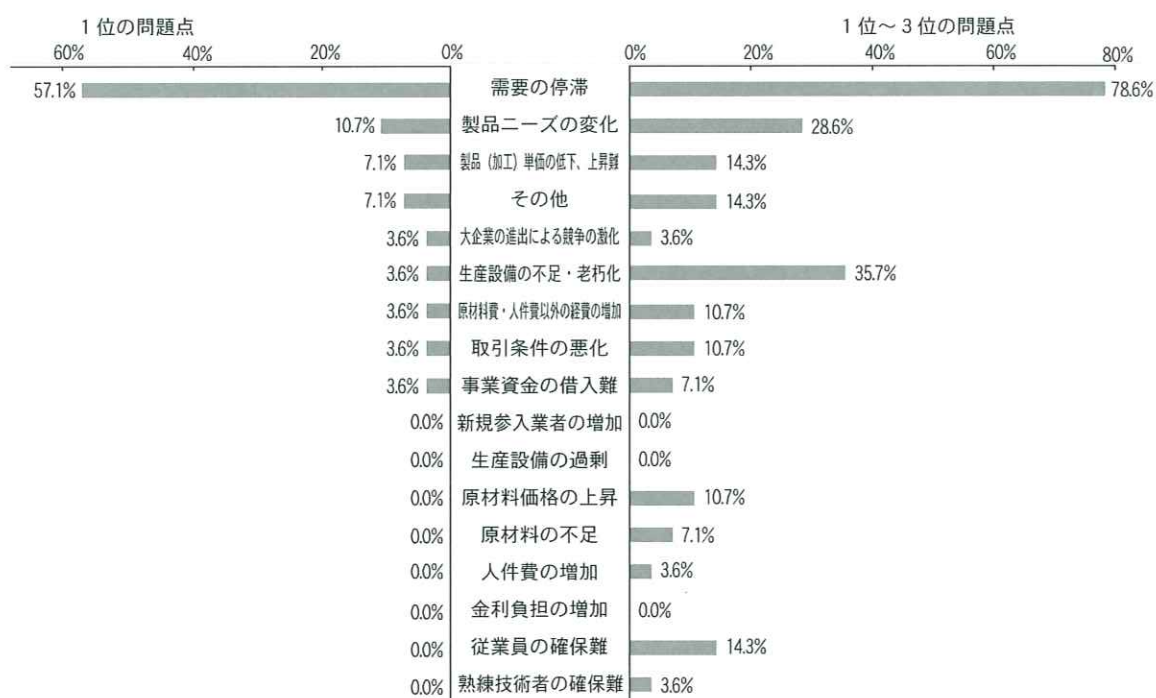
3 設備投資の状況



今期に新規設備投資を実施した企業6社(生産設備5、OA機器1、福利厚生施設1)、実施しなかった企業23社。来期に設備投資を予定している企業6(生産設備5、車両・運搬具1、OA機器1)、予定していない企業23社。

設備操業率DI値は、-35.7(前期は-41.5、前年同期は-17.9)

4 経営上の問題点の状況 (1位と1~3位)

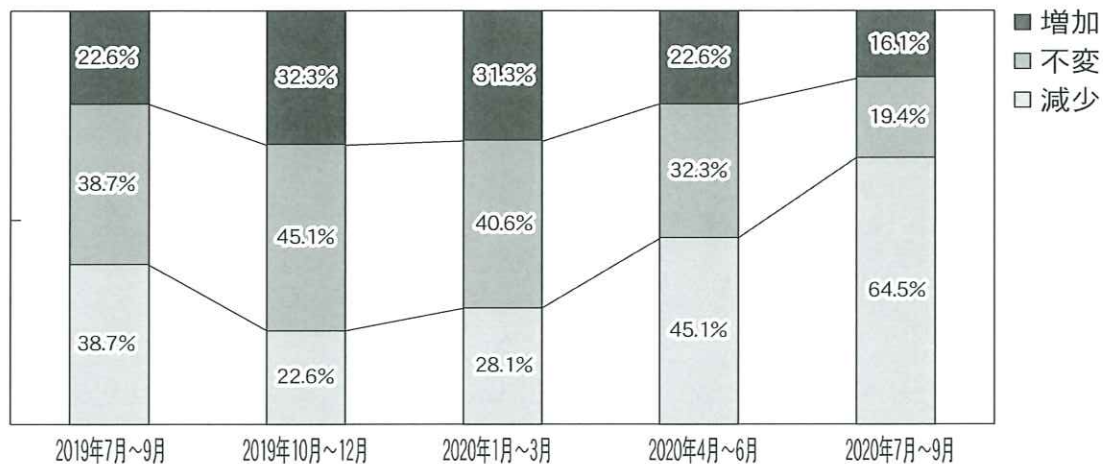


「大企業の進出による競争の激化」・「生産設備の不足・老朽化」の割合が減少し、「需要の停滞」が上昇した。

借入金金利 前期と比較で、「好転」3.8%(前期8.3%、前年同期は0.0%)、「不変」84.7%(前期は91.7%、前年同期は100.0%)、「悪化」11.5%(前期は0.0%、前年同期は0.0%)

3 山口県 建設業

1 完成工事額の状況－前年同期比－

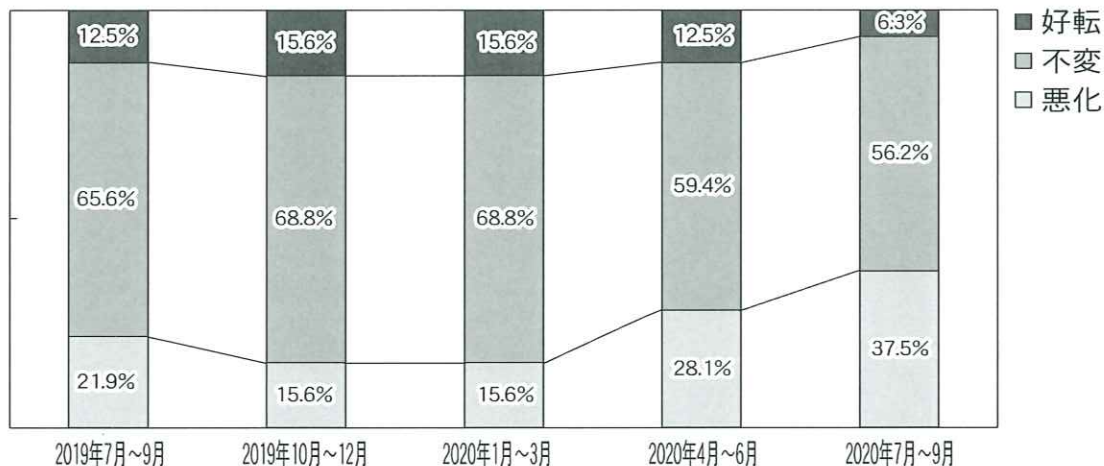


前期と比較 「増加」26.7%（前期は 23.3%、前年同期は 13.3%）、「不変」23.3%（前期は 30.0%、前年同期は 60.0%）、「減少」50.0%（前期は 46.7%、前年同期は 26.7%）

来期見通し 「好転」9.7%（前期は 3.1%、前年同期は 15.6%）、「不変」45.1%（前期は 59.4%、前年同期は 56.3%）、「悪化」45.2%（前期は 37.5%、前年同期は 28.1%）

その他のD I 値 新規契約工事額－40.6（前期は－34.4、前年同期は－6.2）、材料仕入単価 33.4（前期は 29.1、前年同期は 23.3）

2 採算の状況－前年同期比－

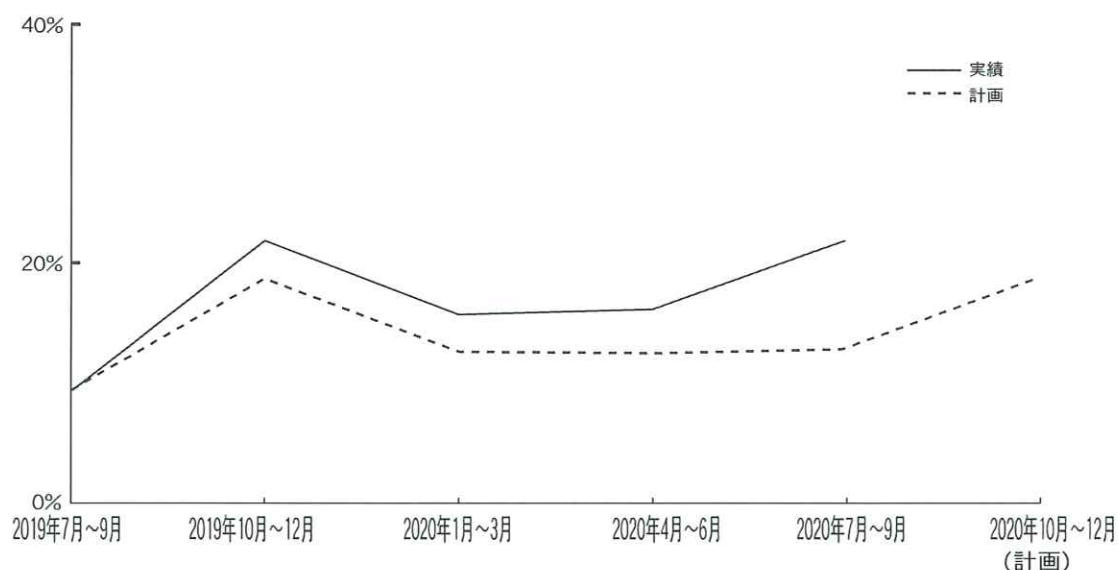


来期見通し 「好転」3.1%（前期は 3.2%、前年同期は 3.1%）、「不変」53.1%（前期は 74.2%、前年同期は 78.1%）、「悪化」43.8%（前期は 22.6%、前年同期は 18.8%）

資金繰り 前期と比較で、「好転」3.2%（前期は 10.0%、前年同期は 6.5%）、「不変」64.5%（前期は 66.7%、前年同期は 77.4%）、「悪化」32.3%（前期は 23.3%、前年同期は 16.1%）

来期見通しは、「好転」3.2%（前期は 9.7%、前年同期は 6.3%）、「不変」64.5%（前期は 74.2%、前年同期は 71.8%）、「悪化」32.3%（前期は 16.1%、前年同期は 21.9%）

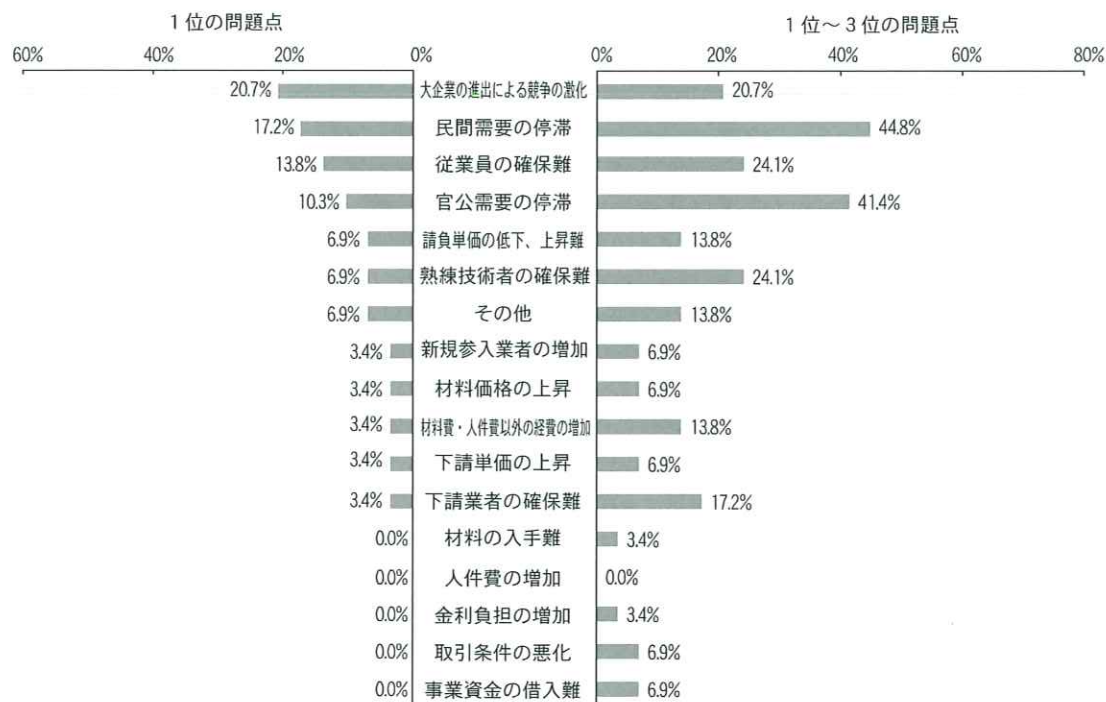
3 設備投資の状況



今期に新規設備投資を実施した企業7社(土地1、建設機械2、車両・運搬具4、OA機器2)、実施しなかった企業25社。来期に設備投資を予定している企業6社(建物1、建設機械1、車両・運搬具3、OA機器2、その他1)、予定していない企業26社。

引合いD I値 -10.3(前期は-3.6、前年同期は-10.3)

4 経営上の問題点の状況 (1位と1位~3位)

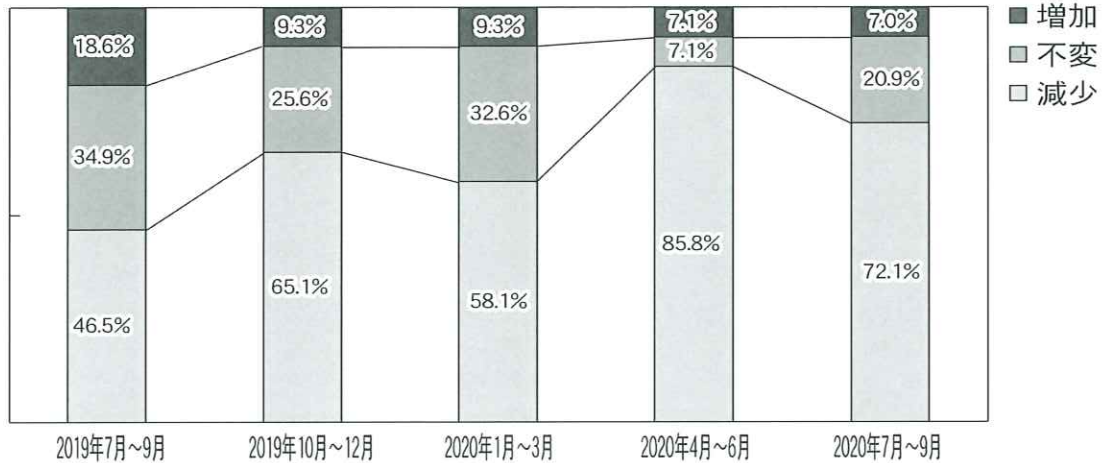


「材料の入手難」・「人件費の増加」の割合が減少し、「大企業の進出による競争の激化」・「民間需要の停滞」が上昇した。

借入金利 前期と比較で、「好転」10.7% (前期は3.8%、前年同期は0.0%)、「不変」82.2% (前期は80.8%、前年同期は92.3%)、「悪化」7.1% (前期は15.4%、前年同期は7.7%)

4 山口県 小売業

1 売上額の状況－前年同期比－

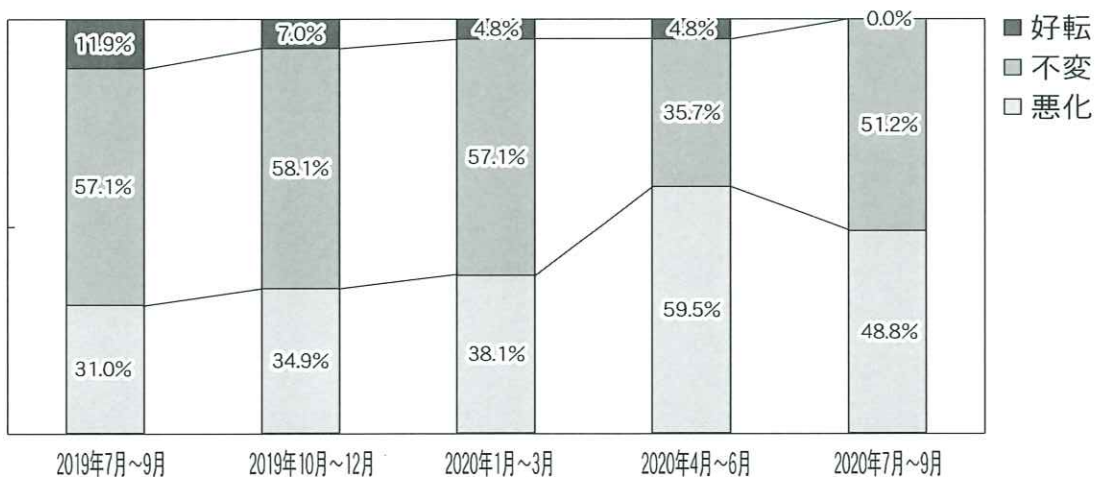


前期と比較 「増加」20.9% (前期は 7.0%、前年同期は 20.9%)、「不変」48.9% (前期は 18.6%、前年同期 30.2%)、「減少」30.2% (前期は 74.4%、前年同期は 48.9%)

来期見通し 「好転」7.0% (前期は 2.5%、前年同期は 20.9%)、「不変」18.6% (前期は 45.0%、前年同期は 37.2%)、「悪化」74.4% (前期は 52.5%、前年同期は 41.9%)

その他のD I 値 客単価－44.2 (前期は－46.5、前年同期は－18.6)、客数－65.0 (前期は－79.0、前年同期－34.9)、商品仕入単価 0.0 (前期は－2.3、前年同期は 0.0)

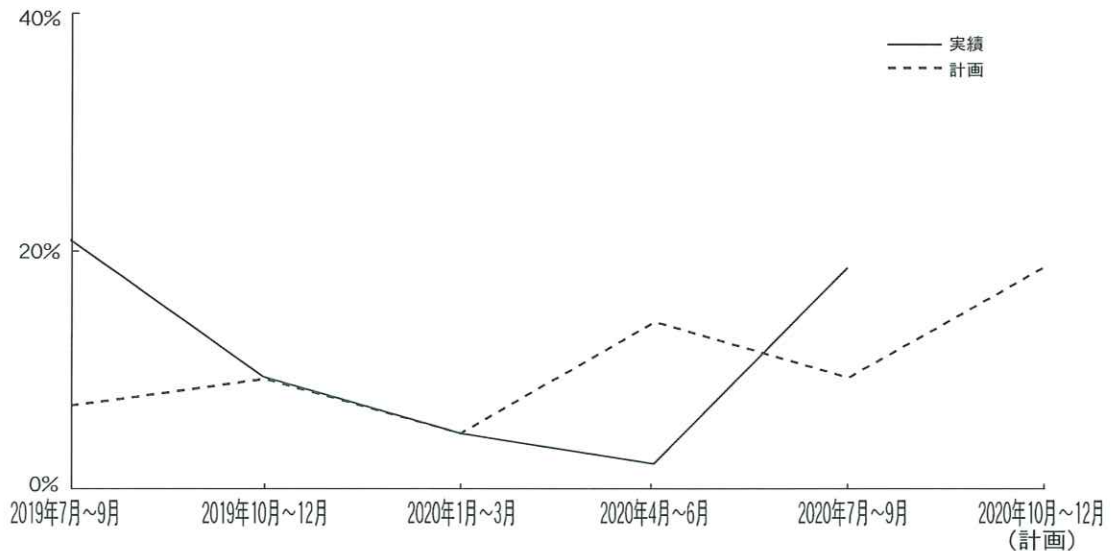
2 採算の状況－前年同期比－



来期見通し 「好転」0.0% (前期は 2.5%、前年同期は 2.4%)、「不変」40.5% (前期は 62.5%、前年同期は 61.9%)、「悪化」59.5% (前期は 35.0%、前年同期は 35.7%)

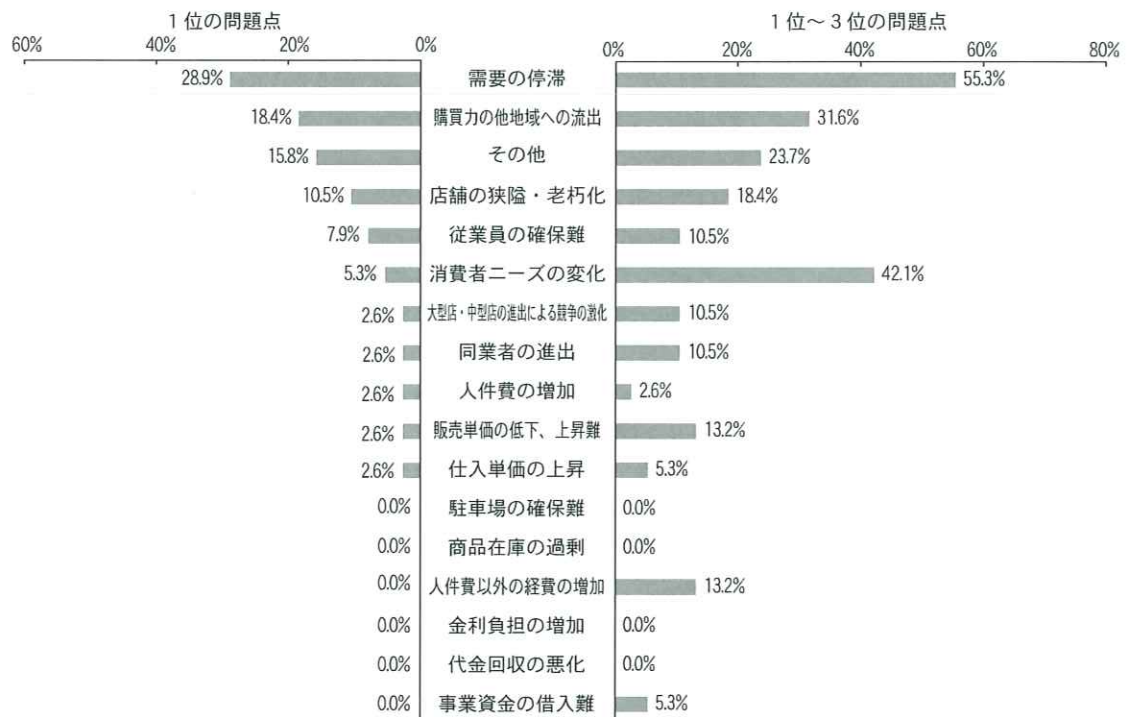
資金繰り 前期と比較で、「好転」0.0% (前期は 0.0%、前年同期は 4.9%)、「不変」69.8% (前期は 42.9%、前年同期は 70.7%)、「悪化」30.2% (前期は 57.1%、前年同期は 24.4%)
来期見通しは、「好転」0.0% (前期は 0.0%、前年同期は 0.0%)、「不変」47.6% (前期は 67.6%、前年同期は 76.2%)、「悪化」52.4% (前期は 32.4%、前年同期は 23.8%)

3 設備投資の状況



今期に新規設備投資を実施した企業 8 社(店舗 2、販売設備 4、車両・運搬具 2、付帯施設 2、OA 機器 1、その他 1)、実施しなかった企業 35 社。来期に設備投資を予定している企業 8 社(土地 1、店舗 1、販売設備 3、車両・運搬具 1、付帯施設 2、OA 機器 2)、予定していない企業 35 社。

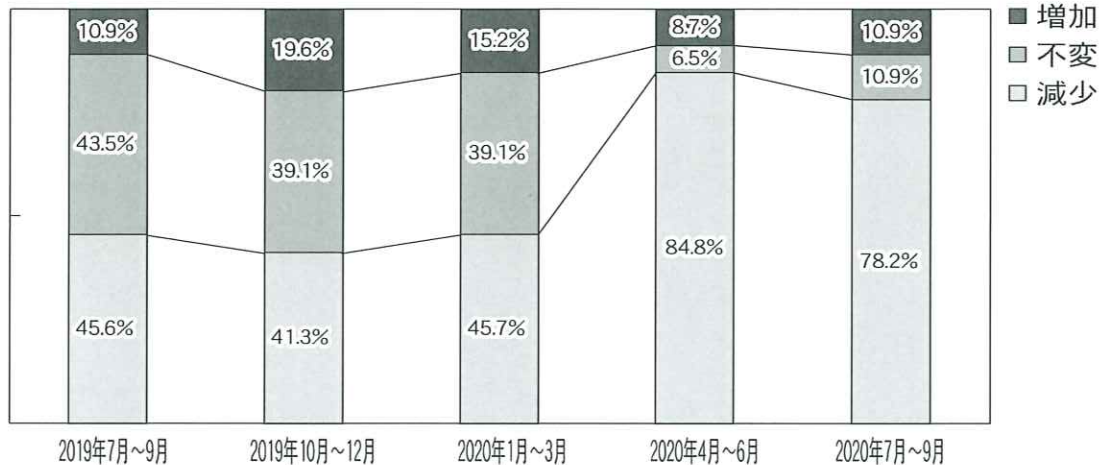
4 経営上の問題点の状況 (1位と1位~3位)



「需要の停滞」の割合が減少し、「従業員の確保難」「店舗の狭隘・老朽化」が上昇した。
 借入金利 前期と比較で、「好転」0.0% (前期は 0.0%、前年同期は 9.7%)、「不変」92.9% (前期は 86.2%、前年同期は 87.1%)、「悪化」7.1% (前期は 13.8%、前年同期は 3.2%)

5 山口県 サービス業

1 売上額の状況－前年同期比－

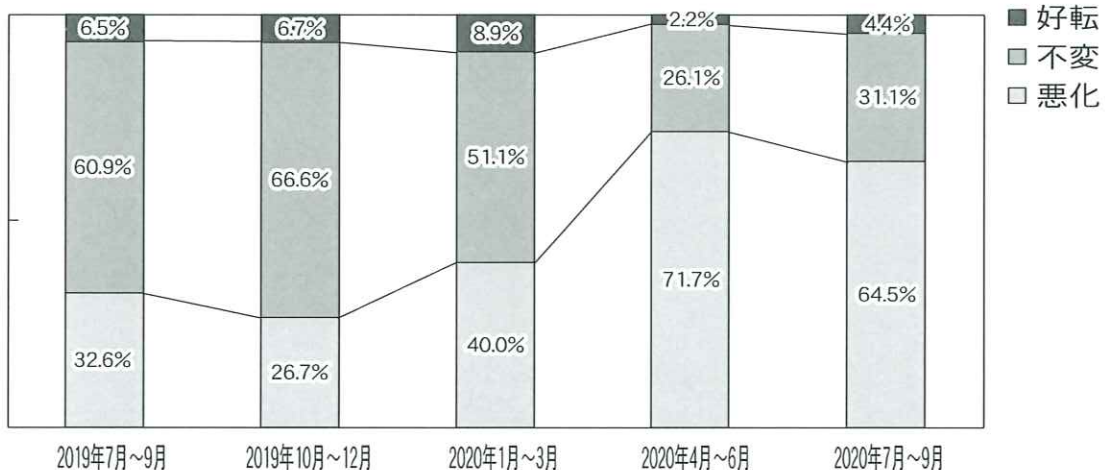


前期と比較 「増加」35.6%（前期は 10.9%、前年同期は 20.0%）、「不変」20.0%（前期は 8.7%、前年同期は 42.2%）、「減少」44.4%（前期は 80.4%、前年同期は 37.8%）

来期見通し 「好転」6.7%（前期は 0.0%、前年同期は 13.0%）、「不変」24.4%（前期は 61.4%、前年同期は 63.1%）、「悪化」68.9%（前期は 38.6%、前年同期は 23.9%）

その他のD I 値 客単価－39.2（前期は－43.5、前年同期は－13.1）、利用客数－67.4（前期は－80.5、前年同期は－41.2）

2 採算の状況－前年同期比－

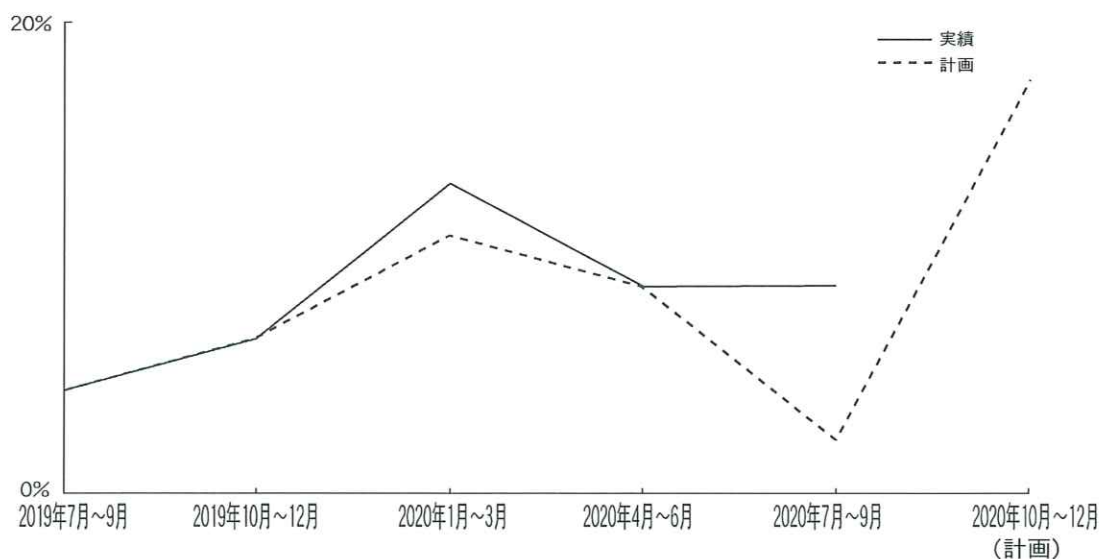


来期見通し 「好転」2.3%（前期は 0.0%、前年同期は 11.1%）、「不変」36.4%（前期は 63.4%、前年同期は 66.7%）、「悪化」61.3%（前期は 36.6%、前年同期は 22.2%）

資金繰り 前期と比較で、「好転」13.6%（前期は 2.2%、前年同期は 0.0%）、「不変」61.4%（前期は 32.6%、前年同期は 77.8%）、「悪化」25.0%（前期は 65.2%、前年同期は 22.2%）

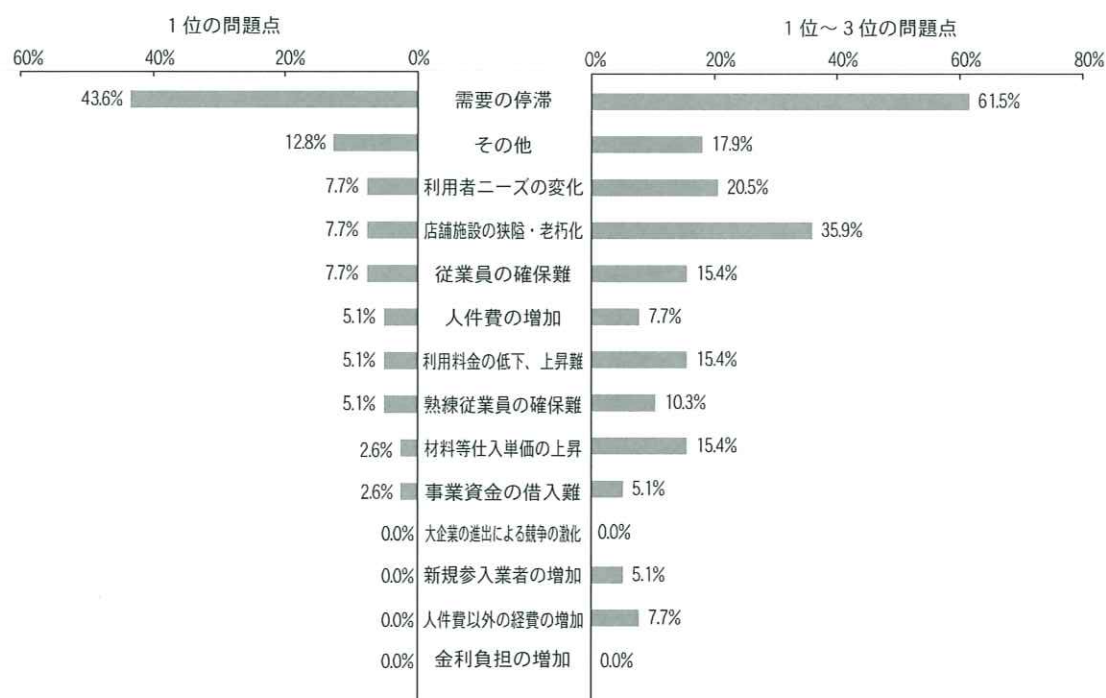
来期見通しは、「好転」2.2%（前期は 0.0%、前年同期は 8.7%）、「不変」37.8%（前期は 69.8%、前年同期は 71.7%）、「悪化」60.0%（前期は 30.2%、前年同期は 19.6%）

3 設備投資の状況



今期に新規設備投資を実施した企業4社(サービス2、車両・運搬具1、付帯施設1、その他1)、実施しなかった企業42社。来期に設備投資を予定している企業8社(土地2、建物3、サービス1、車両・運搬具1、付帯施設1、OA機器1、福利厚生施設1、その他1)、予定していない企業38社。

4 経営上の問題点の状況 (1位と1位~3位)

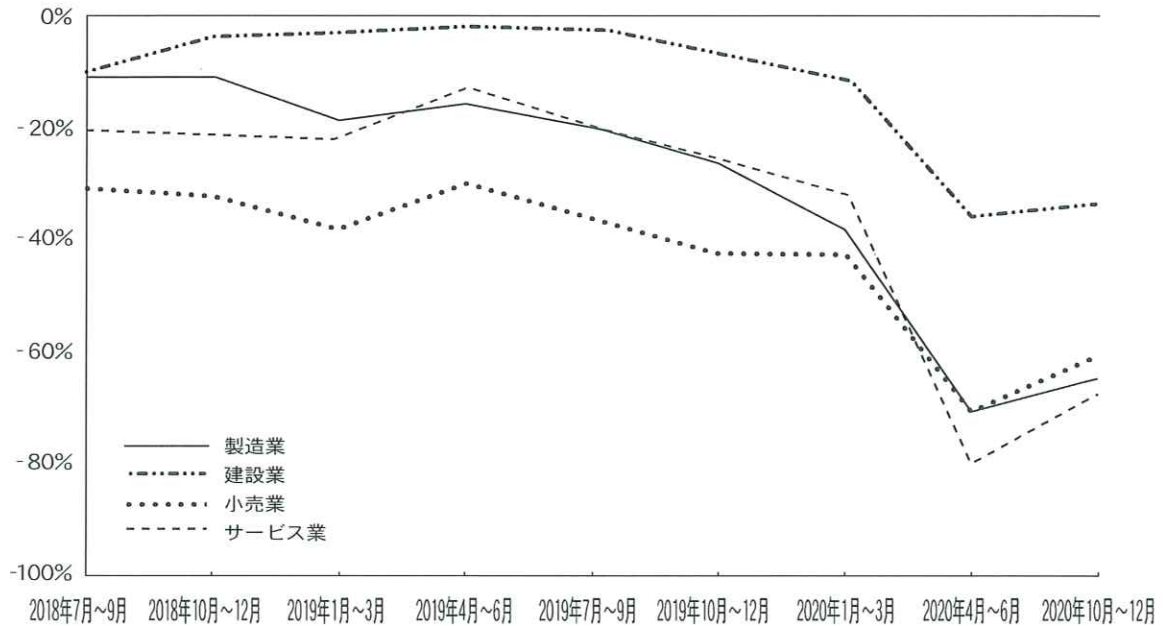


「需要の停滞」・「事業資金の借入難」の割合が減少し、「人件費の増加」・「利用料金の低下、上昇難」が上昇した。

借入金金利 前期と比較で、「好転」0.0% (前期は 6.3%、前年同期は 3.2%)、「不変」85.3% (前期は 81.2%、前年同期は 90.3%)、「悪化」14.7% (前期は 12.5%、前年同期は 6.5%)

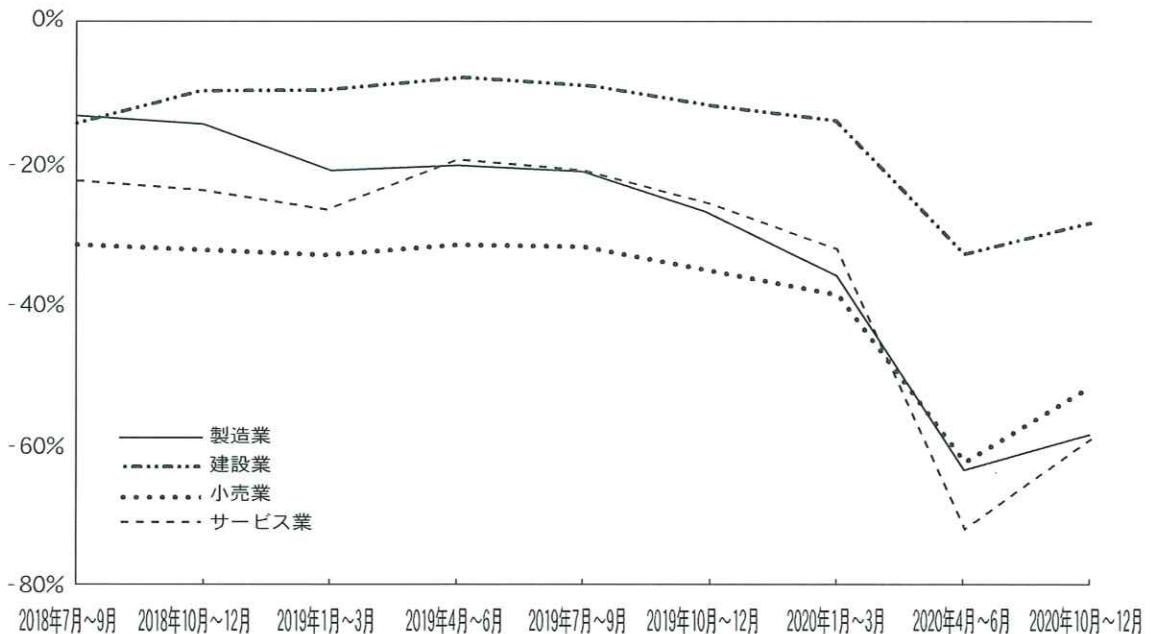
6 全国 全産業

1 売上（完成工事）額の推移－前年同期比－



DI値 製造業－64.9(前期は－71.1、前年同期は－19.8)、建設業－33.6(前期は－35.8、前年同期は－2.3)、小売業－61.2(前期は－71.2、前年同期は－35.4)、サービス業－67.8(前期は－79.9、前年同期は－19.6)

2 採算の推移－前年同期比－



DI値 製造業－58.5(前期は－63.6、前年同期は－21.2)、建設業－29.0(前期は－33.1、前年同期は－9.1)、小売業－51.6(前期は－62.7、前年同期は－32.0)、サービス業－59.0(前期は－72.0、前年同期は－21.4)