

山口県商工会地域 中小企業景況調査報告書

2023年10月－12月期



調査要項	1P
1 山口県 全産業	2P
2 山口県 製造業	3P・4P
3 山口県 建設業	5P・6P
4 山口県 小売業	7P・8P
5 山口県 サービス業	9P・10P
6 全国 全産業	11P

2023年12月20日
山口県商工会連合会

調査要項

1 調査趣旨

この調査は、商工会地域の企業活動状況を把握するため、独立行政法人中小企業基盤整備機構の委託を受けて全国商工会連合会が実施するもので、本会はこれら貴重な景況情報を「山口県商工会地域中小企業景況調査報告書」としてまとめ、商工会の経営改善普及事業の効果的实施に資することを目的とする。(年4回発行)

2 調査対象地区及び対象企業等

- (1) 全国商工会連合会により指定された 614 地区の商工会のうち、山口県は 10 商工会 150 企業を調査対象として指定する。
- (2) 調査対象区域は地域人口等に配慮し、県東部・中部・西部・北部地域の商工会とし、製造業及び建設業は従業員 20 名以下、小売業及びサービス業は従業員 5 名以下の企業規模を対象とする。
- (3) 調査対象企業は、1 商工会地域につき 15 企業とし、業種は製造業、建設業、小売業及びサービス業（サービス業は飲食店、宿泊業、洗濯業、理美容その他のサービス）の 4 種類とする。

3 調査対象期間及び調査時点等

- ・調査対象期間及び調査内容は 2023 年 10-12 月期における前期及び前年同期に対する景況感（現況）と来期（2024 年 1-3 月期）における景況見通しを調査した。
- ・調査は 2023 年 11 月 1 日から 11 月 15 日の期間に実施した。
- ・調査方法は商工会経営指導員による聴き取りでおこなった。

4 回答企業数内訳

業 種	対象企業	構 成 比	回答企業	回 答 率
製 造 業	31	20.7%	31	100.0%
建 設 業	30	20.0%	30	100.0%
小 売 業	41	27.3%	41	100.0%
サービス業	48	32.0%	48	100.0%
合 計	150	100.0%	150	—

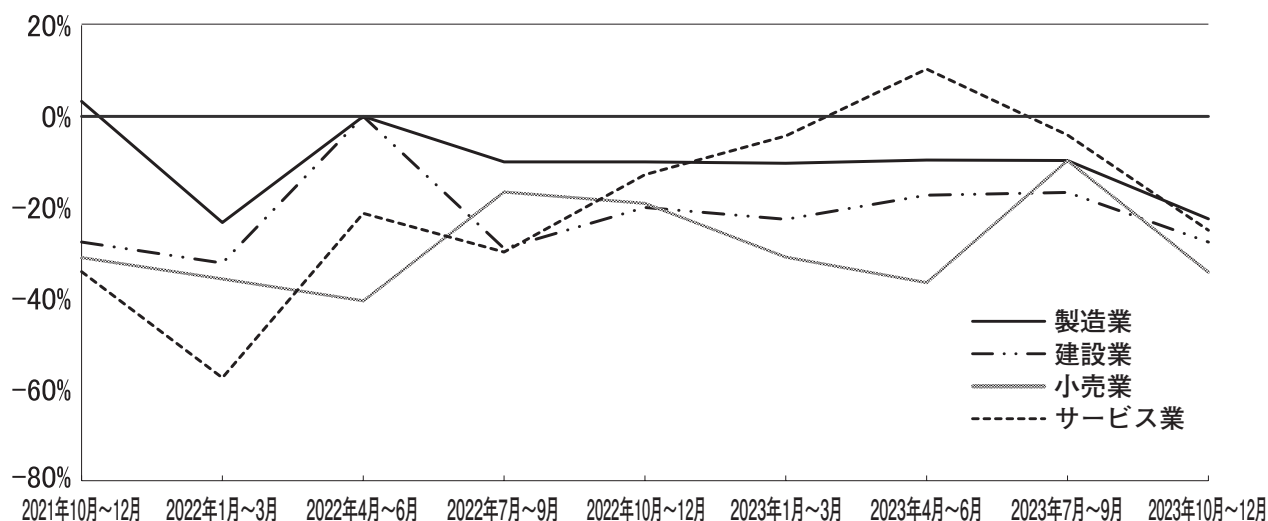
5 業況判断指標

景況を示す業況判断指標は、Diffusion Index (DI) を用いた。DI は前年同期（基準）に対する変化の方向については、上昇（好転）とする回答割合から低下（悪化）とする回答割合を差引いた数値で、「変化の趨勢を示す指標」として用いられている。

※DI がプラスの場合は「強気・楽観」傾向つまり上昇機運にあるとされ、マイナスの場合は「弱気・悲観」傾向つまり低下機運にあるとされている。また、プラス・マイナスが同数（DI ゼロ）の場合は変化がないことを示す。

1. 山口県 全産業

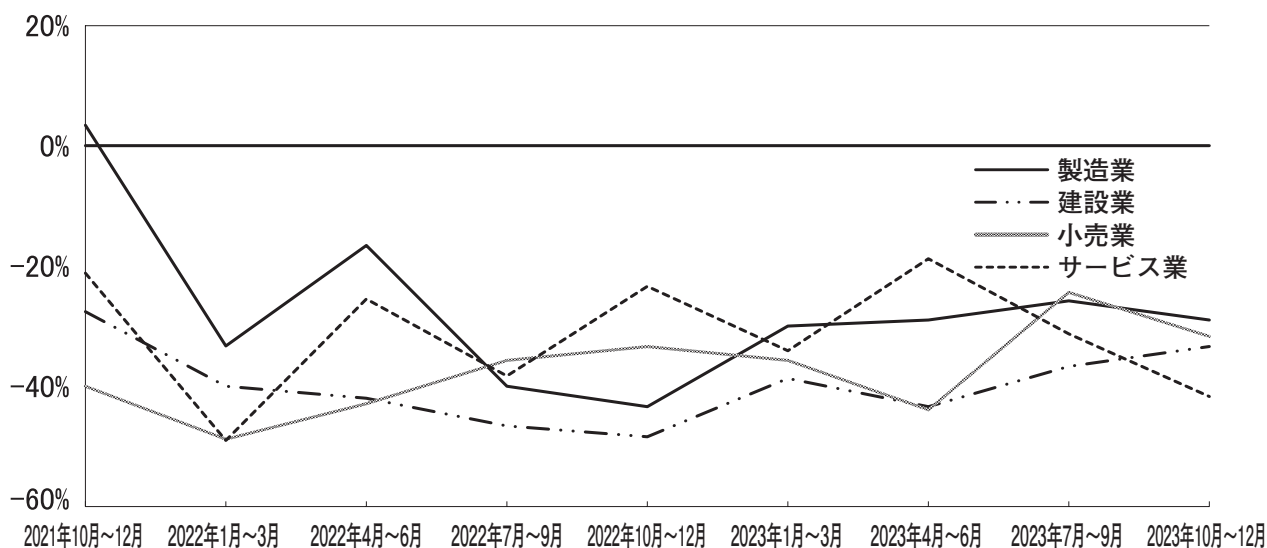
1 売上（完成工事）額の推移 —前年同期比—



D I 値 製造業 -22.5（前期は -9.7、前年同期は -10.0）、建設業 -27.6（前期は -16.7、前年同期は -20.0）、小売業 -34.2（前期は -9.7、前年同期は -19.1）、サービス業 -25.0（前期は -4.1、前年同期は -12.8）

業況D I 値 製造業 -19.4（前期は -35.5、前年同期は -30.0）、建設業 -13.3（前期は -33.3、前年同期は -25.8）、小売業 -29.3（前期は -17.1、前年同期は -41.4）、サービス業 -41.7（前期は -25.5、前年同期は -27.7）

2 採算の推移 —前年同期比—

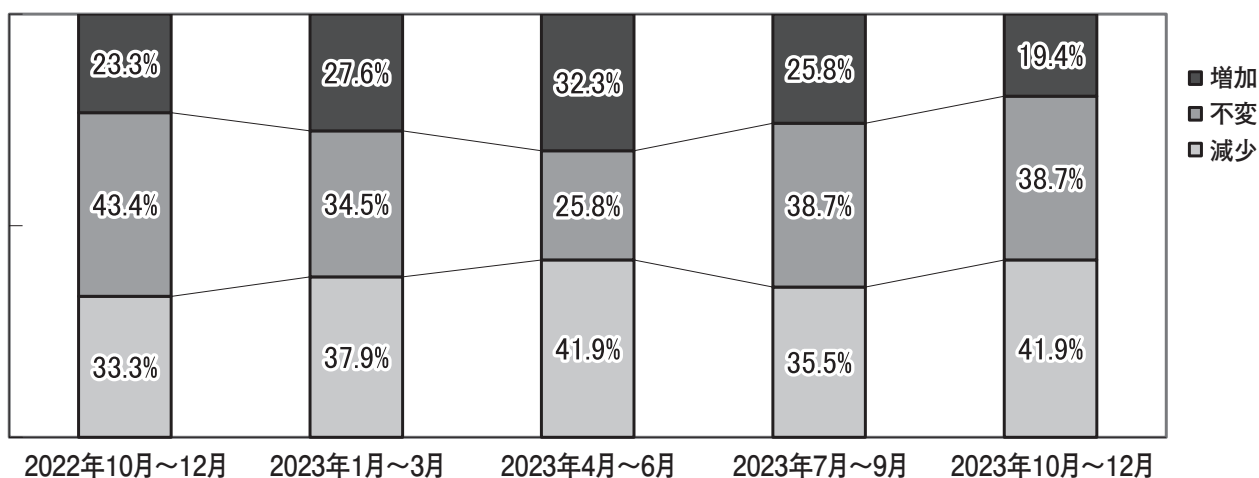


D I 値 製造業 -29.0（前期 -25.8、前年同期は -43.4）、建設業 -33.4（前期 -36.7、前年同期は -48.4）、小売業 -31.7（前期 -24.4、前年同期は -33.4）、サービス業 -41.7（前期は -31.3、前年同期は -23.4）

資金繰りD I 値 製造業 -9.7（前期は -16.2、前年同期は -23.4）、建設業 -20.0（前期 -23.4、前年同期は -19.4）、小売業 -22.5（前期は -22.5、前年同期は -31.7）、サービス業 -18.7（前期は -22.9、前年同期は -14.9）

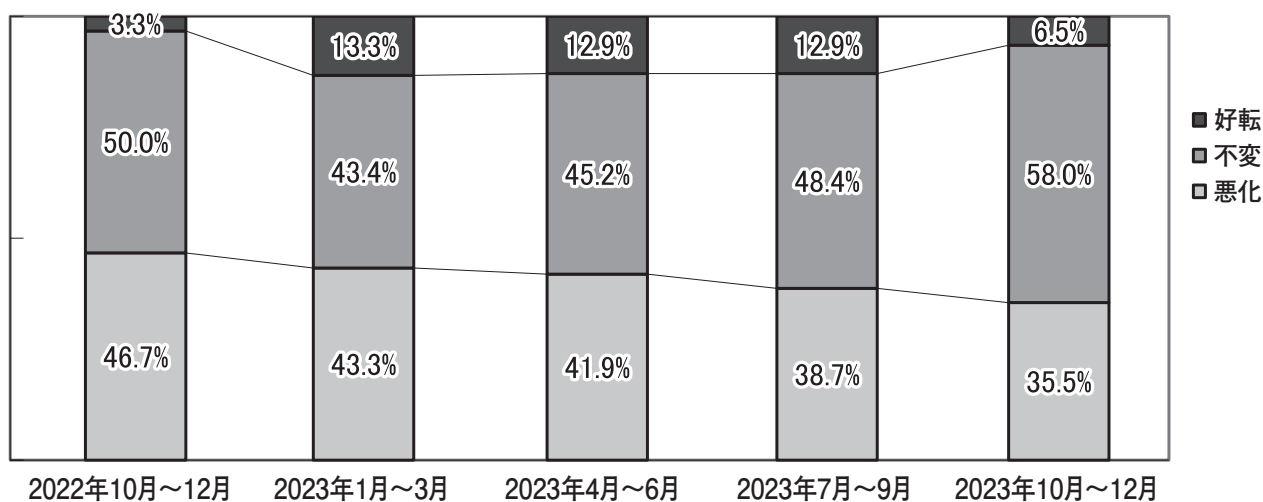
2. 山口県 製造業

1 ①売上額の状況 —前年同期比—



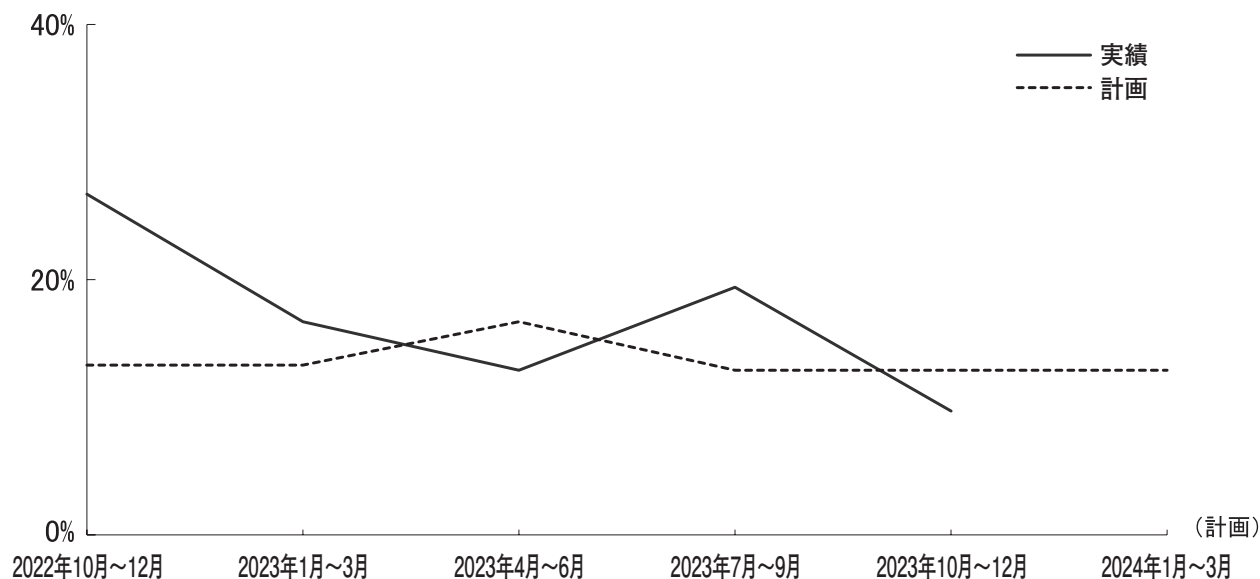
- ②前期と比較 「増加」は 35.5%（前期は 22.6%、前年同期は 30.0%）、「不変」48.4%（前期は 41.9%、前年同期は 40.0%）、「減少」16.1%（前期は 35.5%、前年同期は 30.0%）
- ③来期見通し 「好転」29.0%（前期は 19.4%、前年同期は 27.6%）、「不変」42.0%（前期は 38.7%、前年同期は 41.4%）、「悪化」29.0%（前期は 41.9%、前年同期は 31.0%）
- ④その他のD I 値 原材料在庫数量 - 6.7（前期は - 3.4、前年同期は 0.0）、製品在庫数量 - 16.7（前期は 0.0、前年同期は 0.0）、売上単価 32.3（前期は 25.8、前年同期は 16.7）、売上数量 - 25.8（前期は - 16.1、前年同期は - 16.7）

2 ①採算の状況 —前年同期比—



- ②来期見通し 「好転」12.9%（前期は 12.9%、前年同期は 10.3%）、「不変」61.3%（前期は 58.1%、前年同期は 51.8%）、「悪化」25.8%（前期は 29.0%、前年同期は 37.9%）
- ③資金繰り 前期と比較で、「好転」3.2%（前期は 3.2%、前年同期は 3.3%）、「不変」77.4%（前期は 77.4%、前年同期は 76.7%）、「悪化」19.4%（前期は 19.4%、前年同期は 20.0%）
来期見通しは、「好転」9.7%（前期は 3.2%、前年同期は 6.9%）、「不変」64.5%（前期は 74.2%、前年同期は 72.4%）、「悪化」25.8%（前期は 22.6%、前年同期は 20.7%）

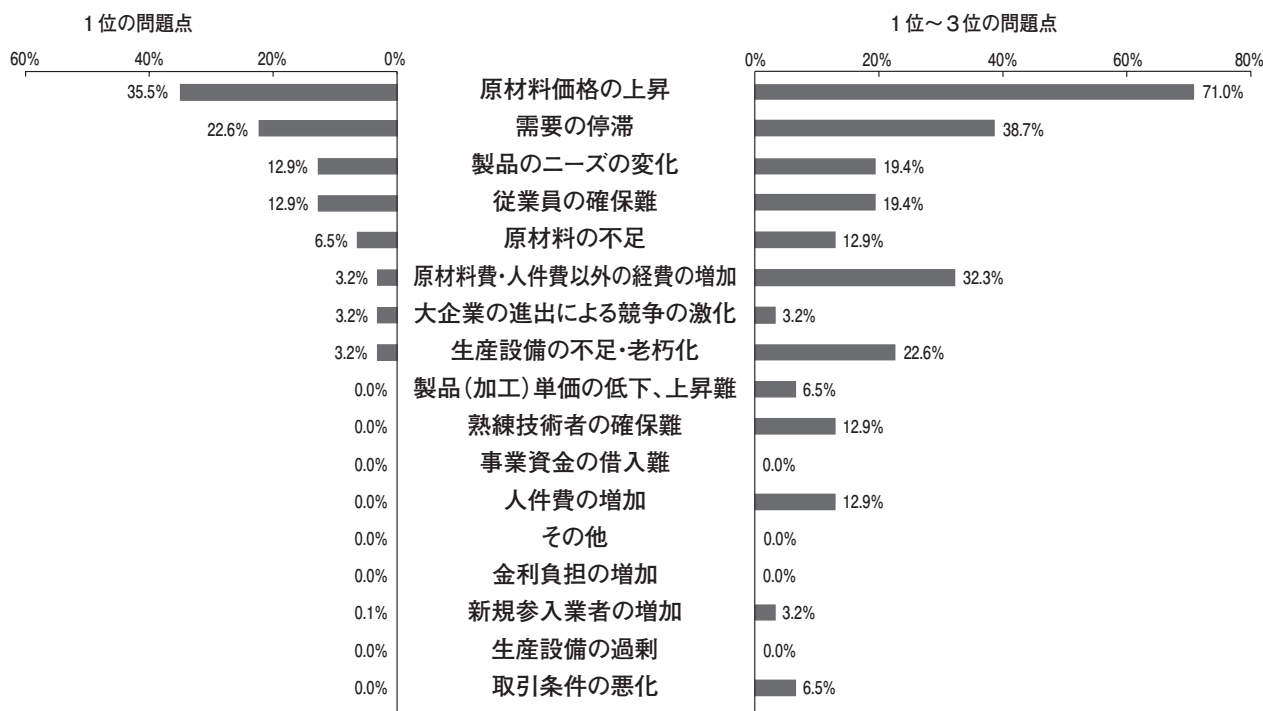
3 設備投資の状況



今期に新規設備投資を実施した企業 3 社（生産設備 2、車両・運搬具 1、OA 機器 1、福利厚生施設 1）、実施しなかった企業 28 社。来期に設備投資を予定している企業 4 社（工場建物 2、生産設備 2、付帯施設 1、福利厚生施設 1）、予定していない企業 27 社。

設備操業率 D I 値 -25.8（前期は -32.3、前年同期は -17.2）

4 経営上の問題点の状況（1位と1～3位）

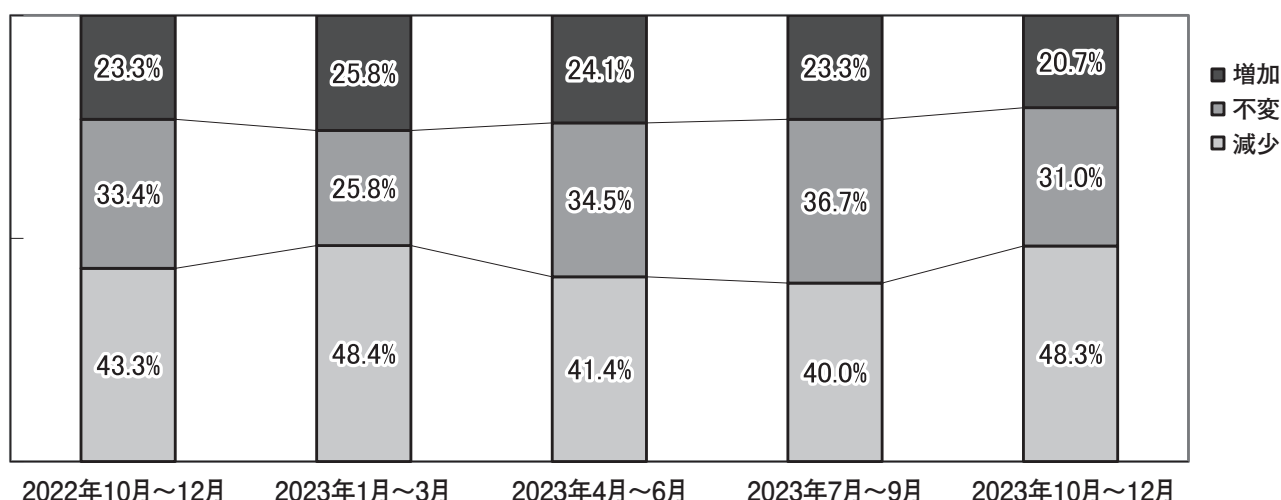


「製品（加工）単価の低下、上昇難」・「原材料費・人件費以外の経費の増加」の割合が低下し、「従業員の確保難」・「原材料の不足」の割合が上昇した。

借入金利 前期と比較で、「好転」0.0%（前期 0.0%、前年同期は 0.0%）、「不変」100.0%（前期は 100.0%、前年同期は 95.8%）、「悪化」0.0%（前期は 0.0%、前年同期は 4.2%）

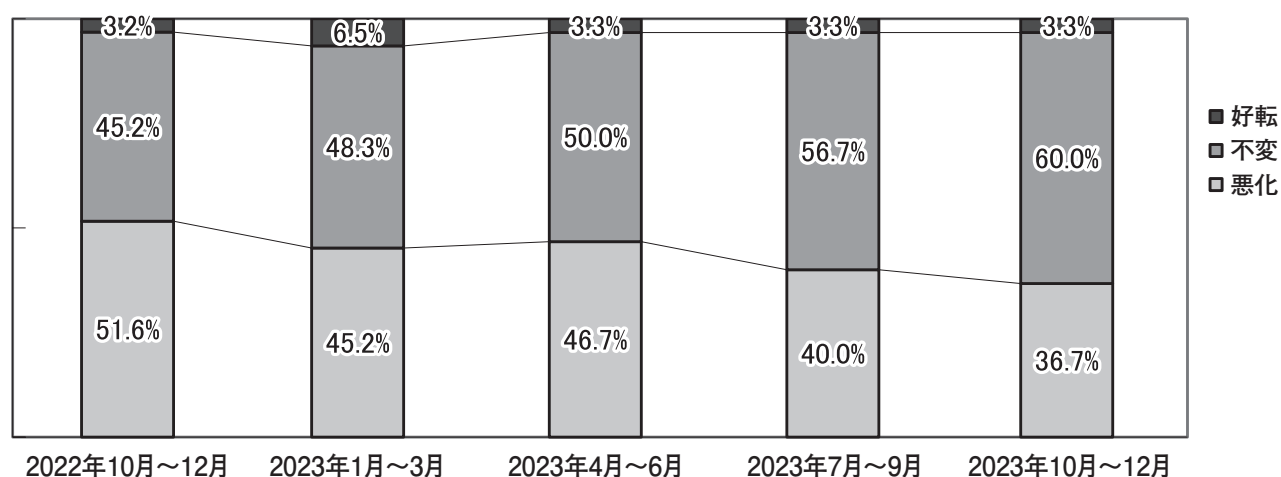
3. 山口県 建設業

1 ①完成工事額の状況 —前年同期比—



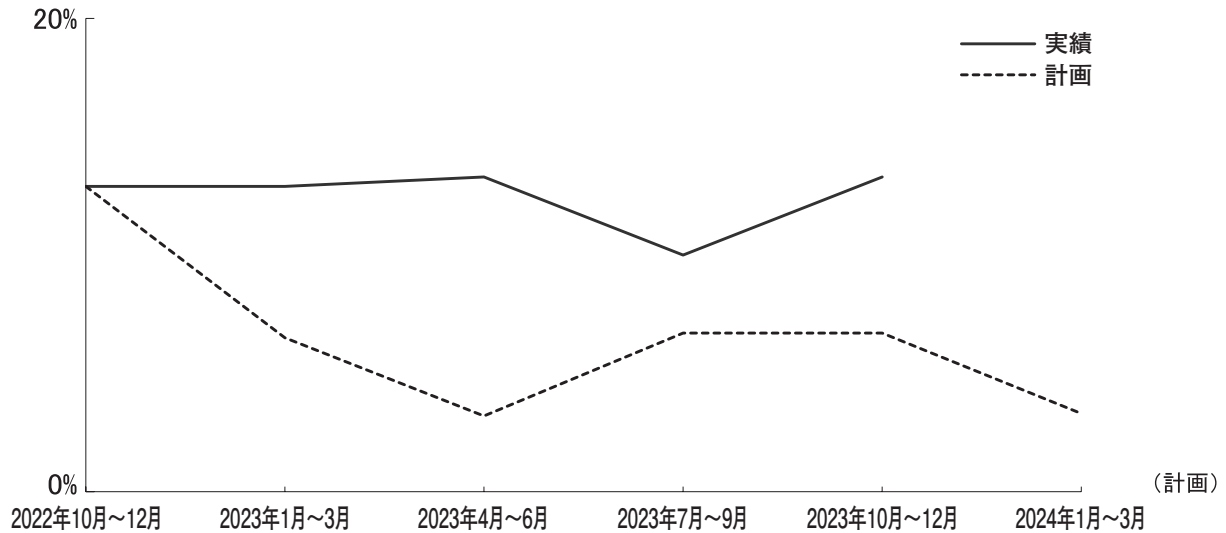
- ②前期と比較 「増加」17.2%（前期は16.7%、前年同期は23.3%）、「不変」38.0%（前期は33.3%、前年同期は53.4%）、「減少」44.8%（前期は50.0%、前年同期は23.3%）
- ③来期見通し 「好転」10.0%（前期は6.9%、前年同期は6.5%）、「不変」53.3%（前期は44.8%、前年同期は41.9%）、「悪化」36.7%（前期は48.3%、前年同期は51.6%）
- ④その他のD I 値 新規契約工事額-20.0（前期は-37.9、前年同期は-32.3）、材料仕入単価85.7（前期は82.1、前年同期は86.7）、引合い-24.0（前期は-15.4、前年同期は-10.8）

2 ①採算の状況 —前年同期比—



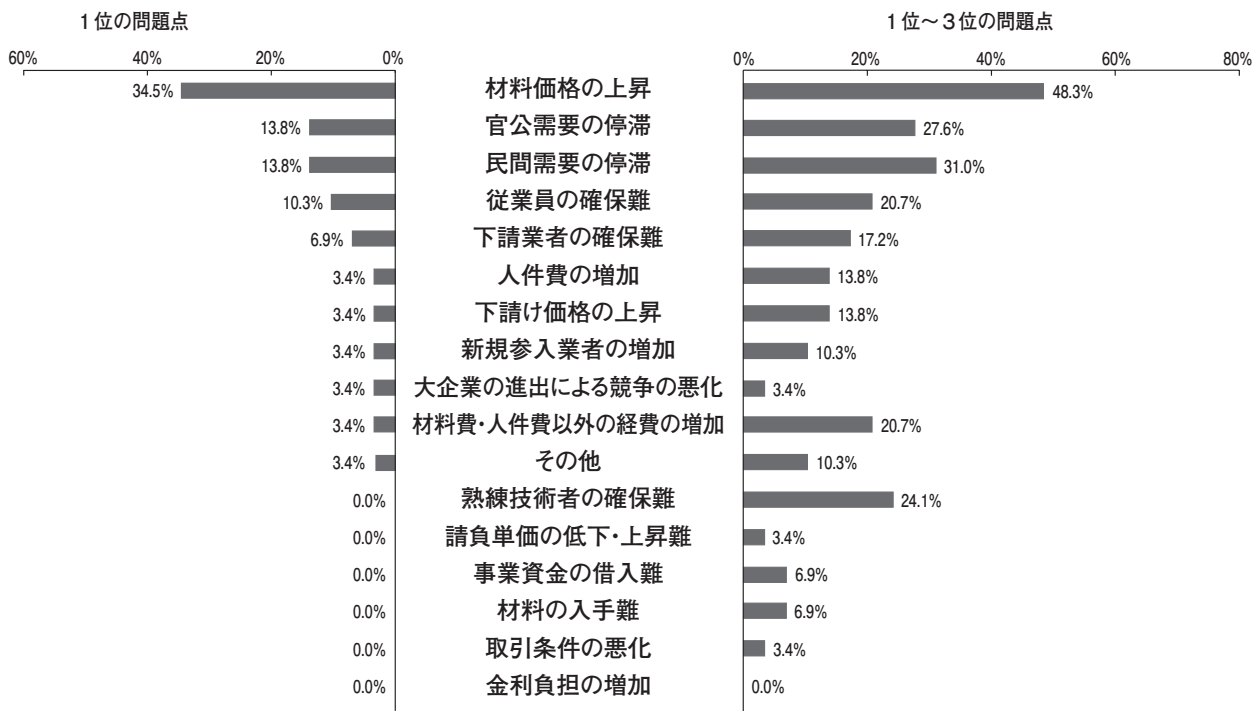
- ②来期見通し 「好転」3.3%（前期は0.0%、前年同期は0.0%）、「不変」60.0%（前期は60.0%、前年同期は53.3%）、「悪化」36.7%（前期は40.0%、前年同期は46.7%）
- ③資金繰り 前期と比較で、「好転」10.0%（前期は3.3%、前年同期は3.3%）、「不変」63.3%（前期は70.0%、前年同期は70.0%）、「悪化」26.7%（前期は26.7%、前年同期は26.7%）
来期見通しは、「好転」0.0%（前期は3.3%、前年同期は3.3%）、「不変」76.7%（前期は76.7%、前年同期は56.7%）、「悪化」23.3%（前期は20.0%、前年同期は40.0%）

3 設備投資の状況



今期に新規設備投資を実施した企業 4 社（土地 1、車両・運搬具 1、OA 機器 1、その他 2）、実施しなかった企業 26 社。来期に設備投資を予定している企業 1 社（建物 1）、予定していない企業 29 社。

4 経営上の問題点の状況（1位と1～3位）

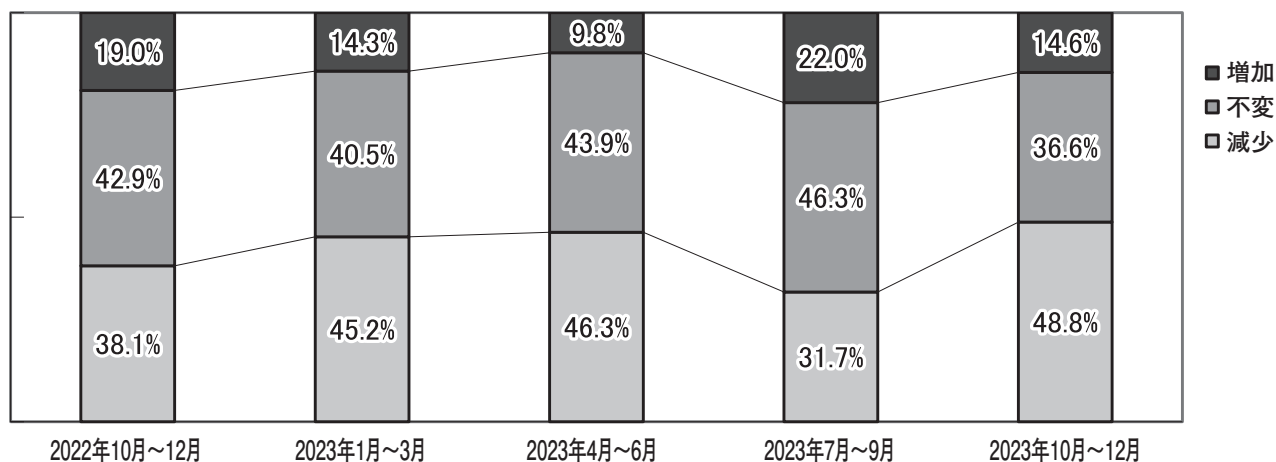


「人件費の増加」・「下請単価の上昇」の割合が低下し、「下請業者の確保難」・「民間需要の停滞」の割合が上昇した。

借入金利 前期と比較で、「好転」8.3%（前期は8.3%、前年同期は7.7%）、「不変」87.5%（前期は83.4%、前年同期は88.5%）、「悪化」4.2%（前期は8.3%、前年同期は3.8%）

4. 山口県 小売業

1 ①売上額の状況 —前年同期比—

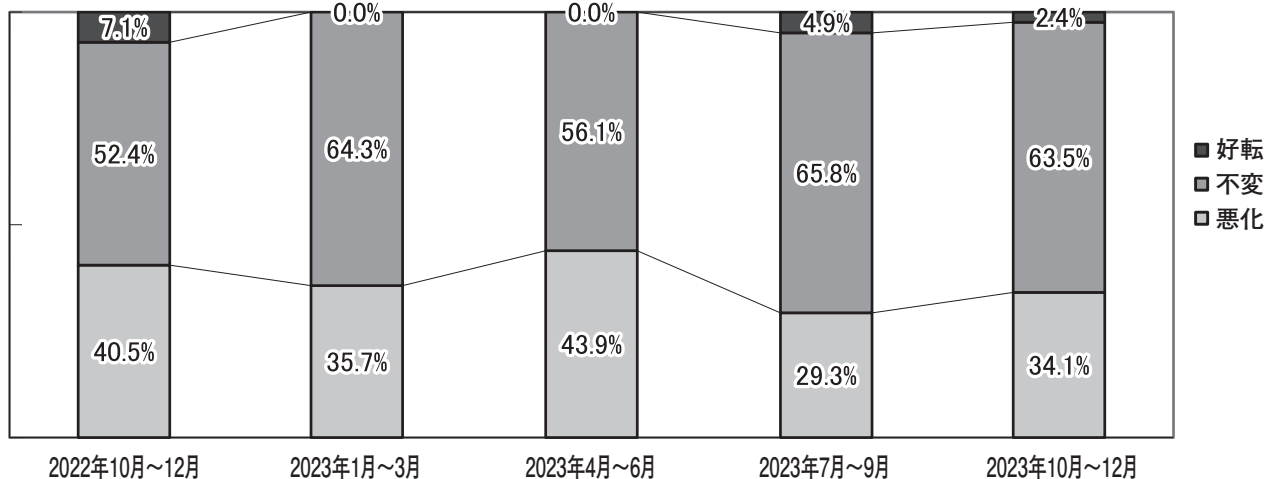


②前期と比較 「増加」17.1%（前期は26.8%、前年同期は14.3%）、「不変」39.0%（前期は34.2%、前年同期は45.2%）、「減少」43.9%（前期は39.0%、前年同期は40.5%）

③来期見通し 「好転」17.1%（前期は10.0%、前年同期は14.3%）、「不変」51.2%（前期は47.5%、前年同期は42.8%）、「悪化」31.7%（前期は42.5%、前年同期は42.9%）

④その他のD I値 客単価-12.2（前期は7.3、前年同期は2.4）、客数-39.0（前期は-22.0、前年同期-45.2）、商品仕入単価61.0（前期は58.6、前年同期は59.6）

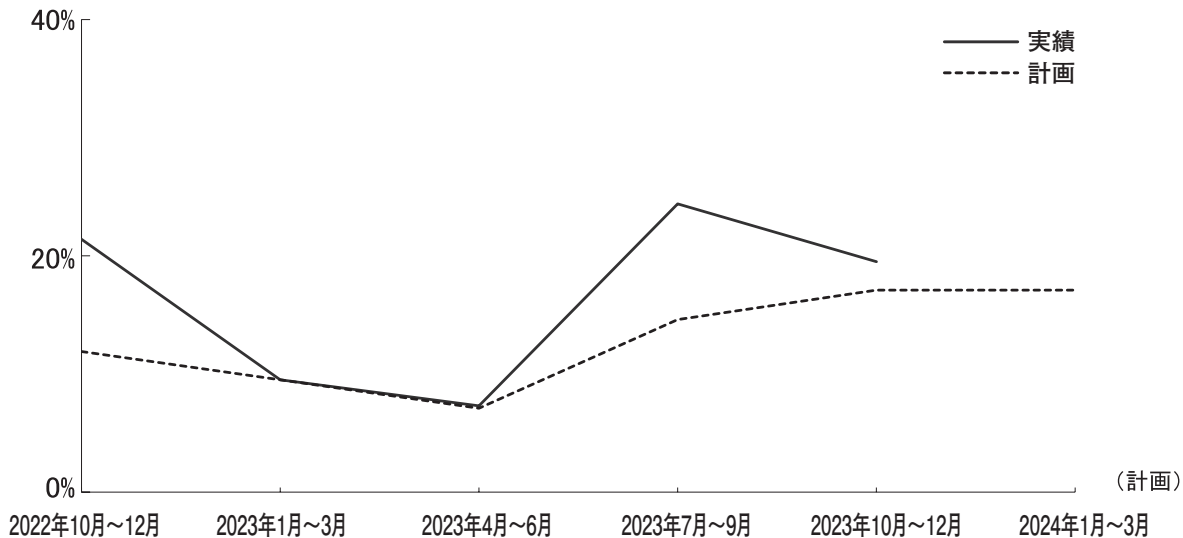
2 ①採算の状況 —前年同期比—



②来期見通し 「好転」2.4%（前期は2.4%、前年同期は2.4%）、「不変」73.2%（前期は61.0%、前年同期は52.4%）、「悪化」24.4%（前期は36.6%、前年同期は45.2%）

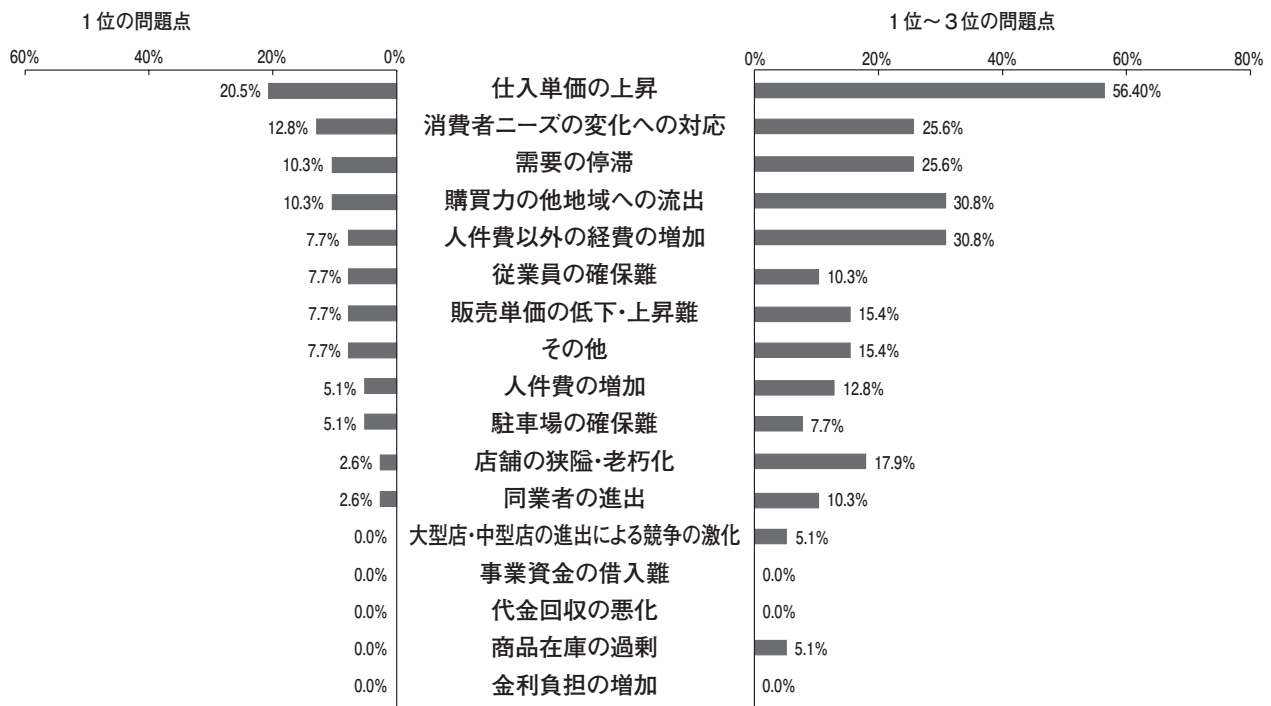
③資金繰り 前期と比較で、「好転」2.5%（前期は2.5%、前年同期は2.4%）、「不変」67.5%（前期は77.5%、前年同期は68.3%）、「悪化」30.0%（前期は20.0%、前年同期は29.3%）
来期見通しは、「好転」2.5%（前期は2.5%、前年同期は2.4%）、「不変」75.0%（前期は70.0%、前年同期は68.3%）、「悪化」22.5%（前期は27.5%、前年同期は29.3%）

3 設備投資の状況



今期に新規設備投資を実施した企業 8 社 (店舗 3、販売設備 3、OA 機器 2、その他 1)、実施しなかった企業 33 社。来期に設備投資を予定している企業 7 社 (店舗 3、販売設備 2、付帯施設 2、その他 3)、予定していない企業 34 社。

4 経営上の問題点の状況 (1位と1~3位)

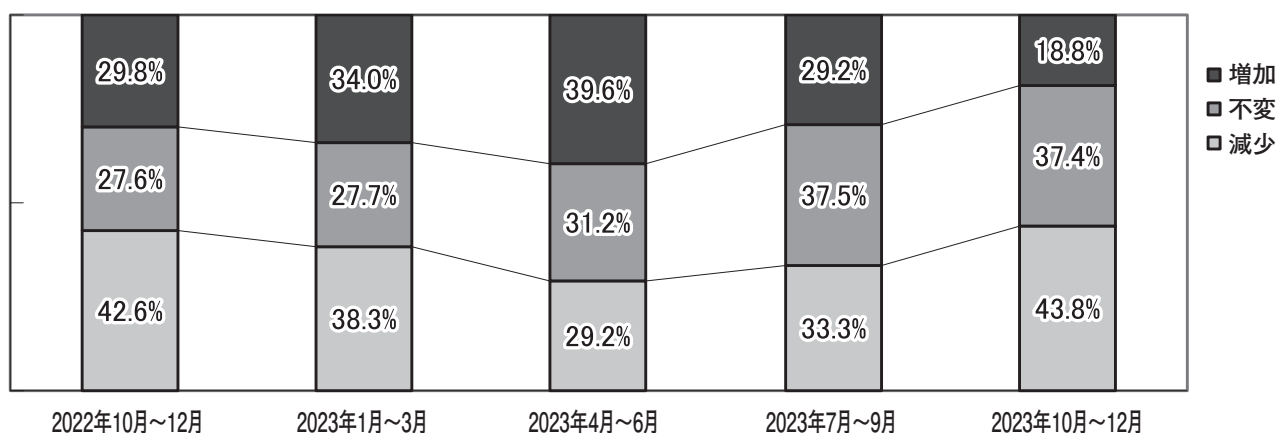


「大型店・中型店の進出による競争の激化」・「店舗の狭隘・老朽化」の割合が低下し、「その他」・「購買力の他地域への流出」・「消費者ニーズの変化」の割合が上昇した。

借入金利 前期と比較で、「好転」6.7% (前期は 10.3%、前年同期は 6.5%)、「不変」93.3% (前期は 89.7%、前年同期は 90.3%)、「悪化」0.0% (前期は 0.0%、前年同期は 3.2%)

5. 山口県 サービス業

1 ①売上額の状況 ー前年同期比ー

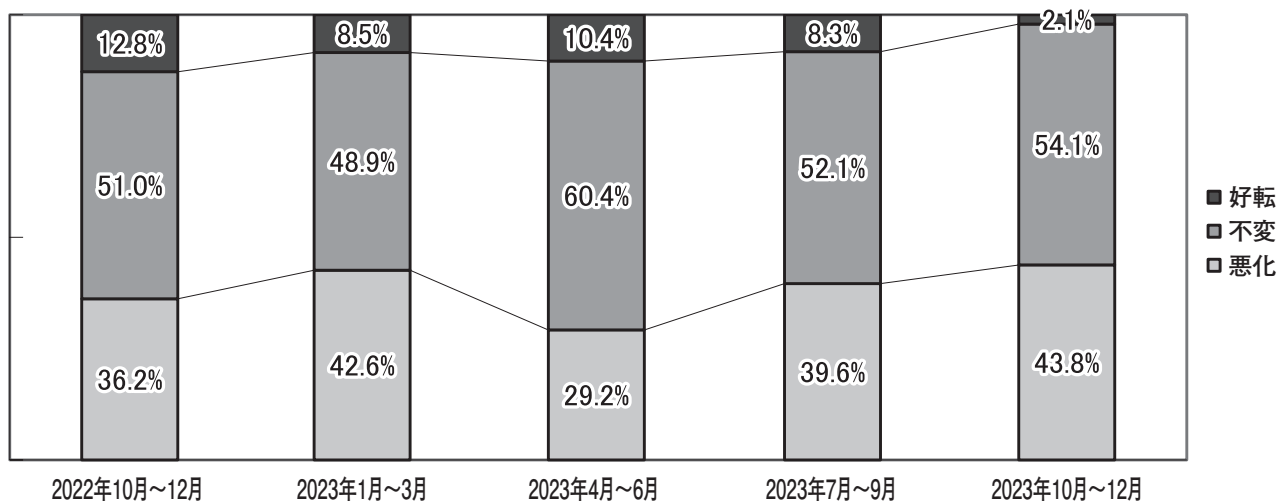


②前期と比較 「増加」29.2%（前期は27.1%、前年同期は39.1%）、「不変」29.1%（前期は41.6%、前年同期は28.3%）、「減少」41.7%（前期は31.3%、前年同期は32.6%）

③来期見通し 「好転」18.8%（前期は16.7%、前年同期は10.6%）、「不変」45.8%（前期は52.0%、前年同期は40.5%）、「悪化」35.4%（前期は31.3%、前年同期は48.9%）

④その他のD I 値 客単価 0.0（前期は6.2、前年同期は0.0）、利用客数 -27.0（前期は-20.8、前年同期は-12.8）

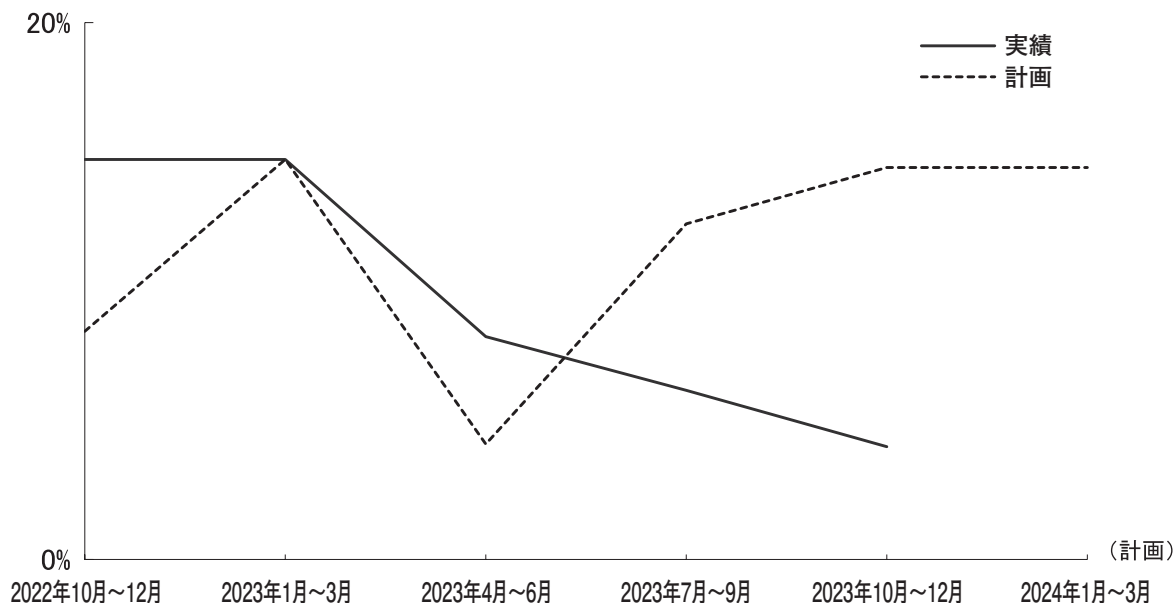
2 ①採算の状況 ー前年同期比ー



②来期見通し 「好転」8.3%（前期は6.3%、前年同期は4.3%）、「不変」58.4%（前期は62.4%、前年同期は57.4%）、「悪化」33.3%（前期は31.3%、前年同期は38.3%）

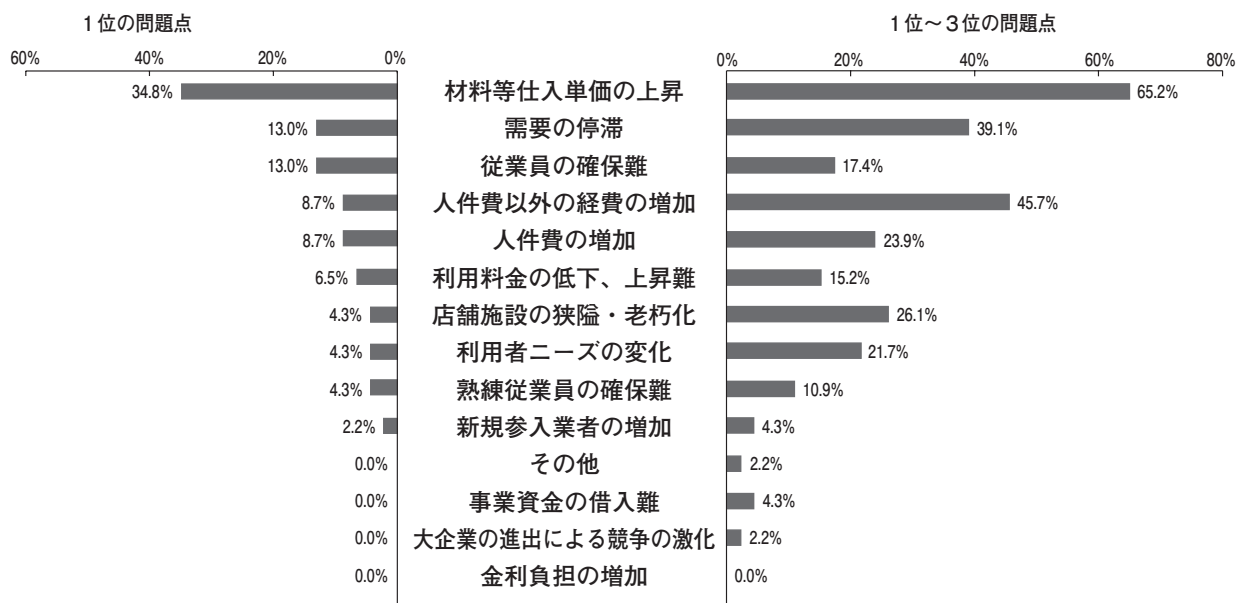
③資金繰り 前期と比較で、「好転」8.3%（前期は4.2%、前年同期は8.7%）、「不変」72.9%（前期は68.7%、前年同期は69.6%）、「悪化」18.8%（前期は27.1%、前年同期は21.7%）
来期見通しは、「好転」8.3%（前期は4.2%、前年同期は4.3%）、「不変」70.9%（前期は79.1%、前年同期は61.7%）、「悪化」20.8%（前期は16.7%、前年同期は34.0%）

3 設備投資の状況



今期に新規設備投資を実施した企業 2 社（建物 1、サービス 2）、実施しなかった企業 46 社。来期に設備投資を予定している企業 7 社（建物 3、サービス 3、車両・運搬具 1、OA 機器 1）、予定していない企業 41 社。

4 経営上の問題点の状況（1位と1～3位）

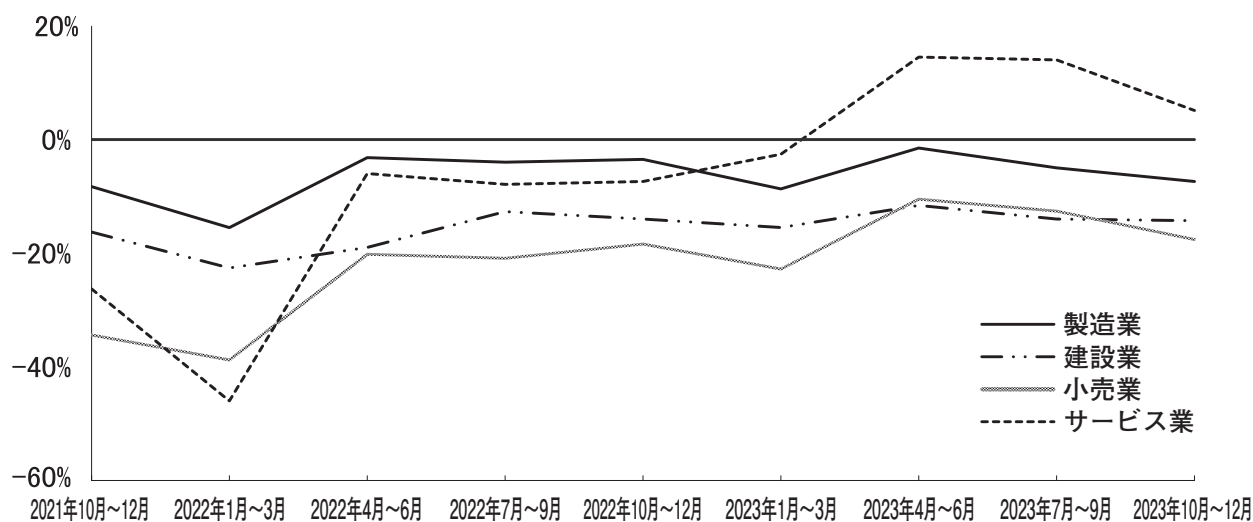


「店舗施設の狭隘・老朽化」「需要の停滞」の割合が低下し、「人件費の増加」「利用料金の低下、上昇難」・「熟練従業員の確保難」の割合が上昇した。

借入金利 前期と比較で「好転」5.4%（前期は 2.8%、前年同期は 2.6%）、「不変」94.6%（前期は 97.2%、前年同期は 97.4%）、「悪化」0.0%（前期は 0.0%、前年同期は 0.0%）

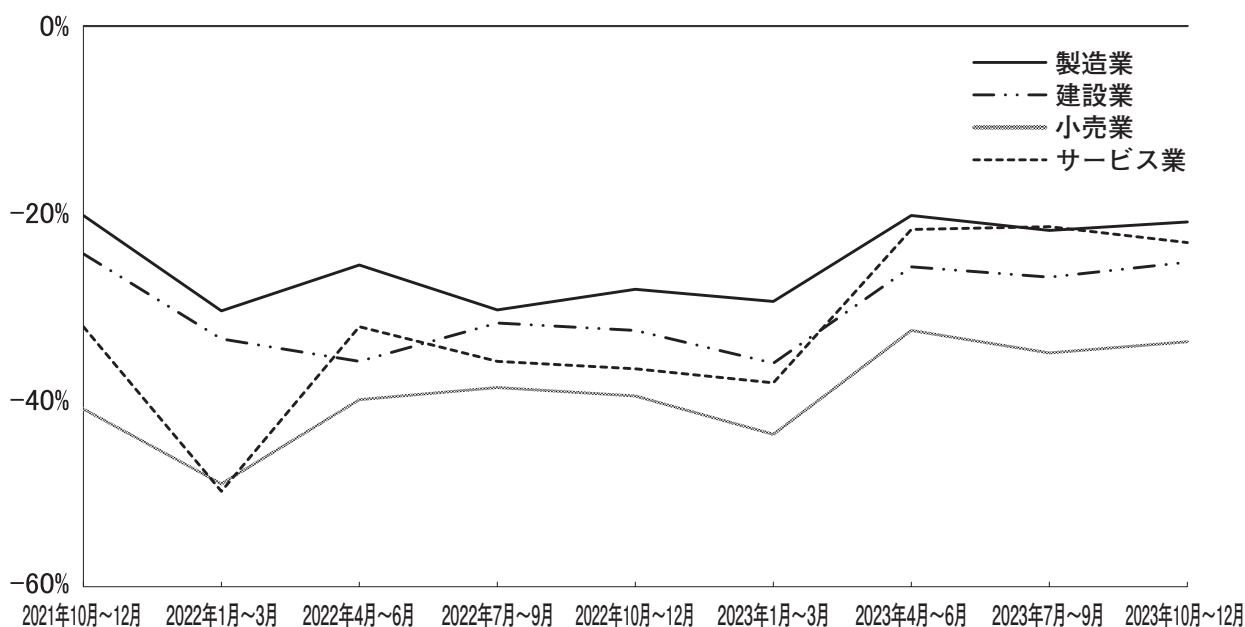
6. 全国 全産業

1 売上（完成工事）額の推移 —前年同期比—



D I 値 製造業 -7.4（前期は -5.0、前年同期は -3.5）、建設業 -14.3（前期は -14.0、前年同期は -14.0）、小売業 -17.6（前期は -12.6、前年同期は -18.4）、サービス業 5.1（前期は 14.0、前年同期は -7.4）

2 採算の推移 —前年同期比—



D I 値 製造業 -21.0（前期は -21.9、前年同期は -28.2）、建設業 -25.3（前期は -26.9、前年同期は -32.6）、小売業 -33.8（前期は -35.0、前年同期は -39.6）、サービス業 -23.2（前期は -21.5、前年同期は -36.7）