

山口県商工会地域 中小企業景況調査報告書

2024年1月－3月期



調査要項	1P
1 山口県 全産業	2P
2 山口県 製造業	3P・4P
3 山口県 建設業	5P・6P
4 山口県 小売業	7P・8P
5 山口県 サービス業	9P・10P
6 全国 全産業	11P

2024年4月8日
山口県商工会連合会

調査要項

1 調査趣旨

この調査は、商工会地域の企業活動状況を把握するため、独立行政法人中小企業基盤整備機構の委託を受けて全国商工会連合会が実施するもので、本会はこれら貴重な景況情報を「山口県商工会地域中小企業景況調査報告書」としてまとめ、商工会の経営改善普及事業の効果的实施に資することを目的とする。(年4回発行)

2 調査対象地区及び対象企業等

- (1) 全国商工会連合会により指定された 614 地区の商工会のうち、山口県は 10 商工会 150 企業を調査対象として指定する。
- (2) 調査対象区域は地域人口等に配慮し、県東部・中部・西部・北部地域の商工会とし、製造業及び建設業は従業員 20 名以下、小売業及びサービス業は従業員 5 名以下の企業規模を対象とする。
- (3) 調査対象企業は、1 商工会地域につき 15 企業とし、業種は製造業、建設業、小売業及びサービス業（サービス業は飲食店、宿泊業、洗濯業、理美容その他のサービス）の 4 種類とする。

3 調査対象期間及び調査時点等

- ・ 調査対象期間及び調査内容は 2024 年 1-3 月期における前期及び前年同期に対する景況感（現況）と来期（2024 年 4-6 月期）における景況見通しを調査した。
- ・ 調査は 2024 年 2 月 16 日から 3 月 1 日の期間に実施した。
- ・ 調査方法は商工会経営指導員による聴き取りでおこなった。

4 回答企業数内訳

業 種	対象企業	構 成 比	回答企業	回 答 率
製 造 業	31	20.7%	31	100.0%
建 設 業	30	20.0%	30	100.0%
小 売 業	41	27.3%	41	100.0%
サービス業	48	32.0%	48	100.0%
合 計	150	100.0%	150	—

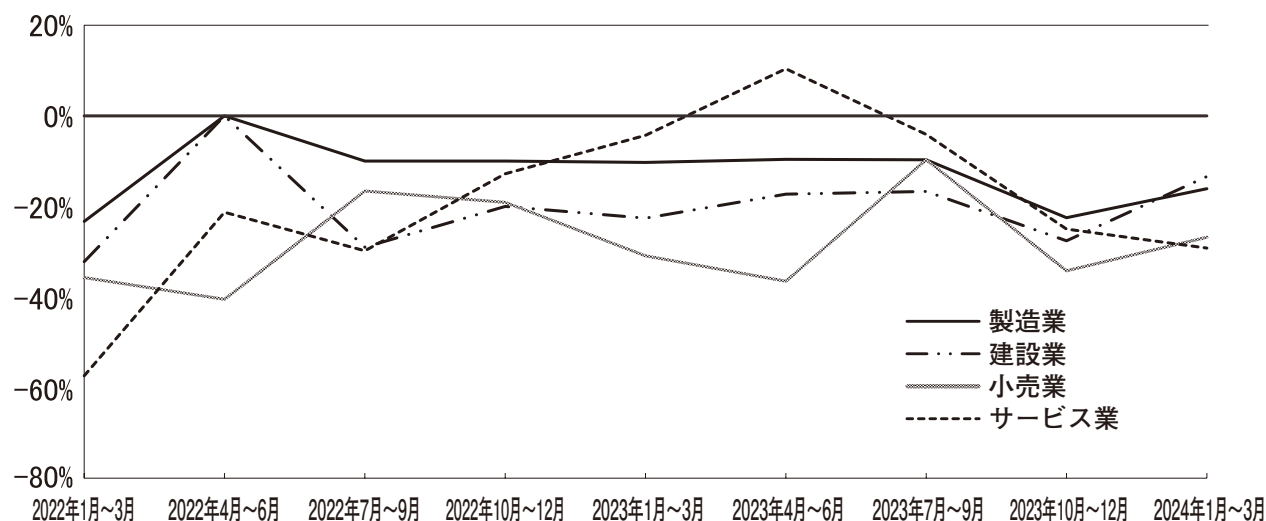
5 業況判断指標

景況を示す業況判断指標は、Diffusion Index (DI) を用いた。DI は前年同期（基準）に対する変化の方向については、上昇（好転）とする回答割合から低下（悪化）とする回答割合を差引いた数値で、「変化の趨勢を示す指標」として用いられている。

※DI がプラスの場合は「強気・楽観」傾向つまり上昇機運にあるとされ、マイナスの場合は「弱気・悲観」傾向つまり低下機運にあるとされている。また、プラス・マイナスが同数（DI ゼロ）の場合は変化がないことを示す。

1. 山口県 全産業

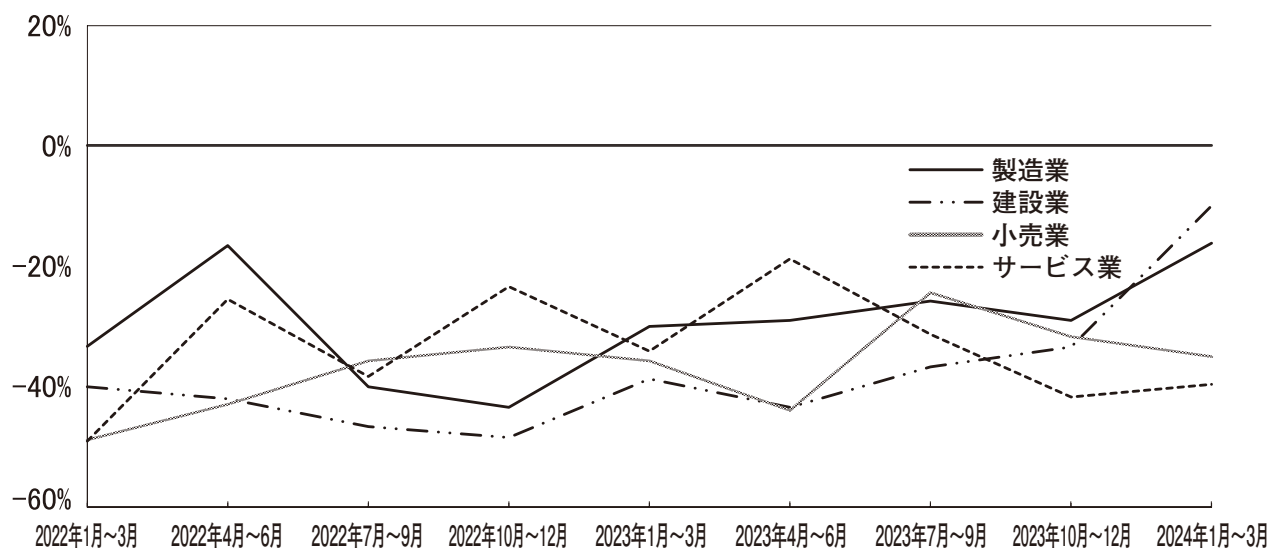
1 売上（完成工事）額の推移 —前年同期比—



D I 値 製造業-16.1（前期は-22.5、前年同期は-10.3）、建設業-13.4（前期は-20.0、前年同期は-16.1）、小売業-26.8（前期は-34.2、前年同期は-30.9）、サービス業-29.2（前期は-25.0、前年同期は-4.3）

業況D I 値 製造業-19.4（前期は-19.4、前年同期は-16.6）、建設業-13.3（前期は-13.3、前年同期は-23.4）、小売業-31.7（前期は-29.3、前年同期は-45.2）、サービス業-33.3（前期は-41.7、前年同期は-29.8）

2 採算の推移 —前年同期比—

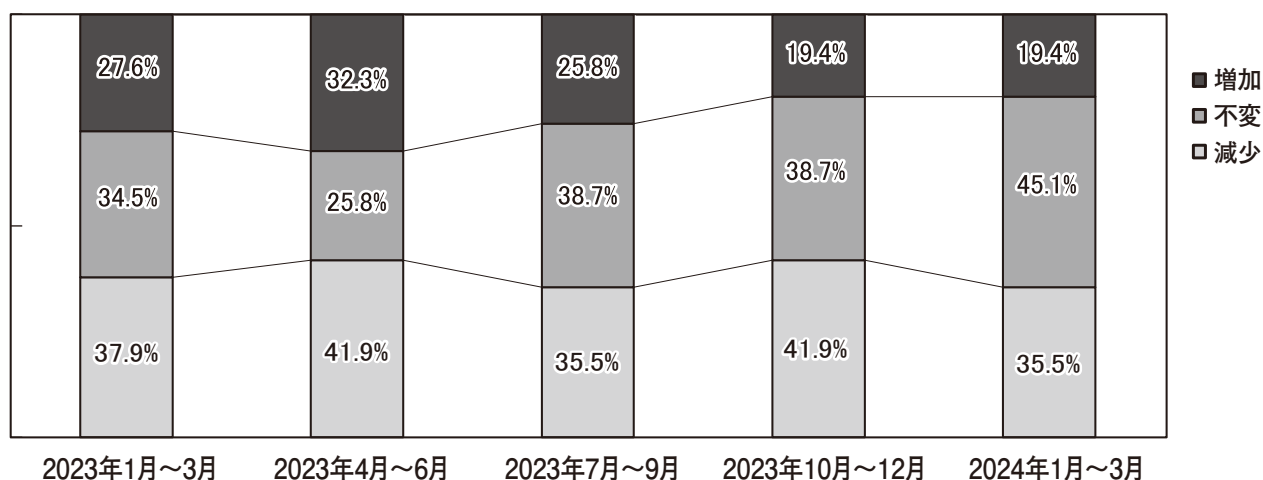


D I 値 製造業-16.2（前期-29.0、前年同期は-30.0）、建設業-10.0（前期-33.4、前年同期は-38.7）、小売業-35.0（前期は-31.7、前年同期は-35.7）、サービス業-39.6（前期は-41.7、前年同期は-34.1）

資金繰りD I 値 製造業-12.9（前期は-9.7、前年同期は-20.0）、建設業-20.0（前期-20.0、前年同期は-32.2）、小売業-12.5（前期は-22.5、前年同期は-31.7）、サービス業-22.9（前期は-18.7、前年同期は-12.7）

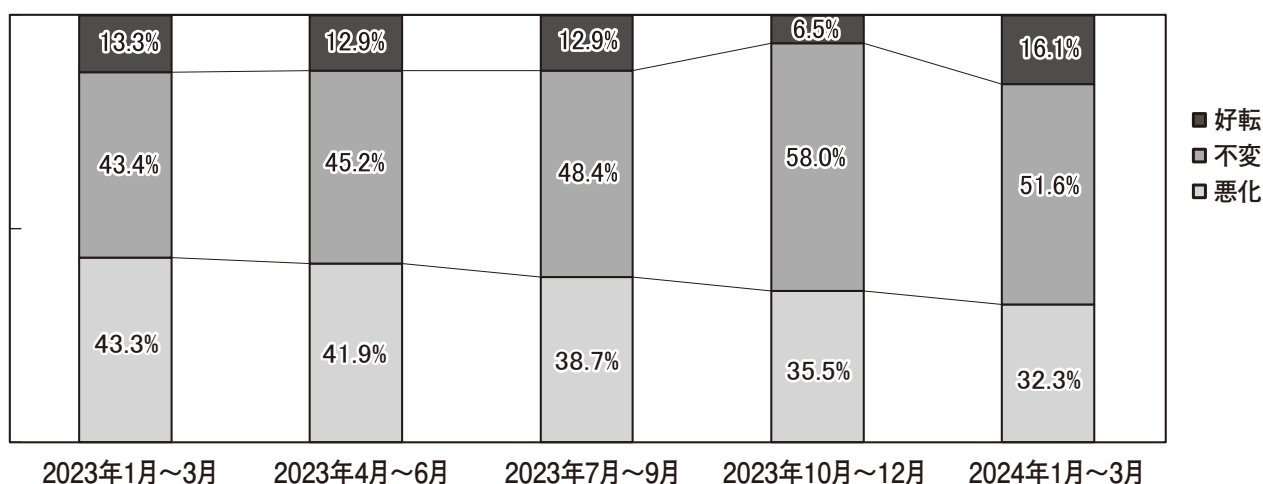
2. 山口県 製造業

1 ①売上額の状況 —前年同期比—



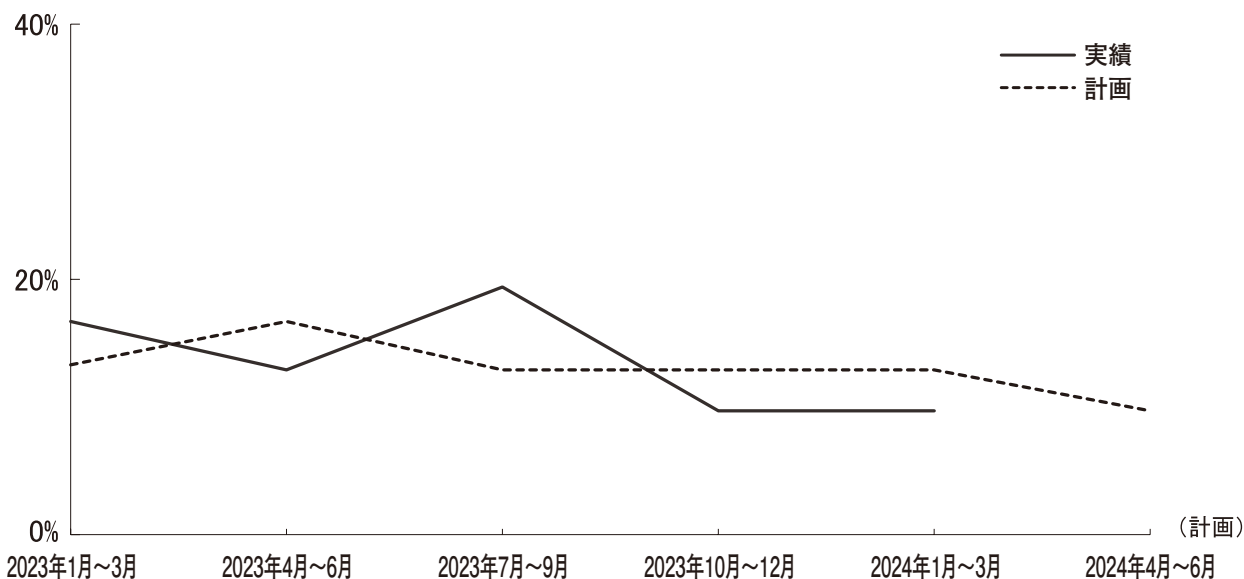
- ②前期と比較 「増加」は 12.9%（前期は 35.5%、前年同期は 16.7%）、「不変」51.6%（前期は 48.4%、前年同期は 36.6%）、「減少」35.5%（前期は 16.1%、前年同期は 46.7%）
- ③来期見通し 「好転」25.8%（前期は 29.0%、前年同期は 16.7%）、「不変」61.3%（前期は 42.0%、前年同期は 53.3%）、「悪化」12.9%（前期は 29.0%、前年同期は 30.0%）
- ④その他のD I 値 原材料在庫数量 -10.3（前期は -6.7、前年同期は -6.9）、製品在庫数量 -17.3（前期は -16.7、前年同期は -6.9）、売上単価 16.1（前期は 32.3、前年同期は 17.2）、売上数量 -19.4（前期は -25.8、前年同期は -24.2）

2 ①採算の状況 —前年同期比—



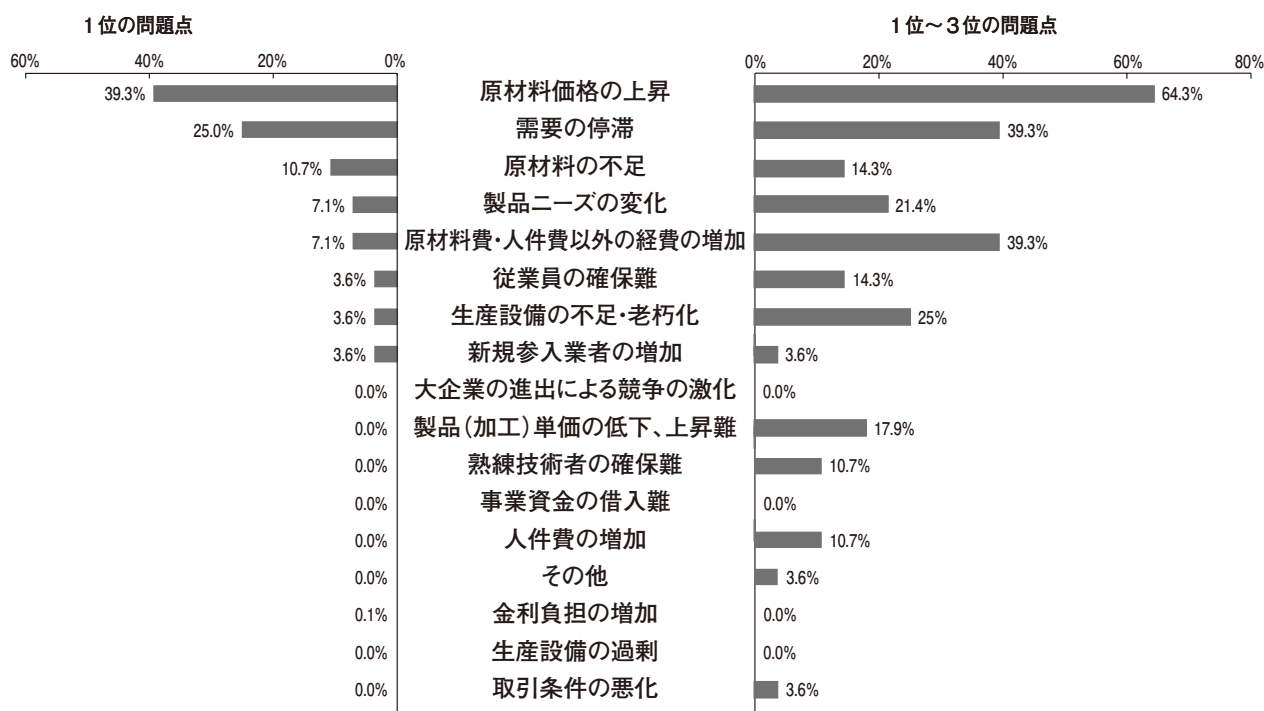
- ②来期見通し 「好転」6.5%（前期は 12.9%、前年同期は 6.7%）、「不変」74.1%（前期は 61.3%、前年同期は 60.0%）、「悪化」19.4%（前期は 25.8%、前年同期は 33.3%）
- ③資金繰り 前期と比較で、「好転」3.2%（前期は 3.2%、前年同期は 3.3%）、「不変」74.2%（前期は 77.4%、前年同期は 73.4%）、「悪化」22.6%（前期は 19.4%、前年同期は 23.3%）
来期見通しは、「好転」3.2%（前期は 9.7%、前年同期は 3.3%）、「不変」80.7%（前期は 64.5%、前年同期は 70.0%）、「悪化」16.1%（前期は 25.8%、前年同期は 26.7%）

3 設備投資の状況



今期に新規設備投資を実施した企業 3 社（生産設備 2、工場建物 1）、実施しなかった企業 28 社。来期に設備投資を予定している企業 3 社（工場建物 2、生産設備 2）、予定していない企業 28 社。
 設備操業率D I 値 -20.0（前期は-25.8、前年同期は-16.7）

4 経営上の問題点の状況（1位と1～3位）

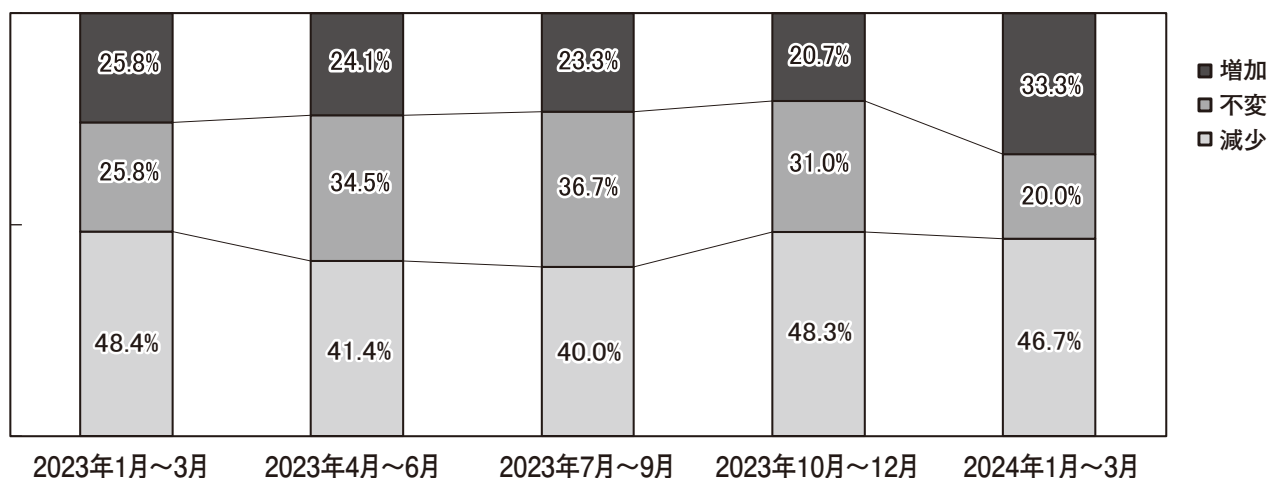


前期と比較で、「従業員の確保難」・「製品ニーズの変化」の割合が低下し、「原材料の不足」・「原材料費・人件費以外の経費の増加」の割合が上昇した。

借入金利 前期と比較で、「好転」0.0%（前期 0.0%、前年同期は 0.0%）、「不変」100.0%（前期は 100.0%、前年同期は 100.0%）、「悪化」0.0%（前期は 0.0%、前年同期は 0.0%）

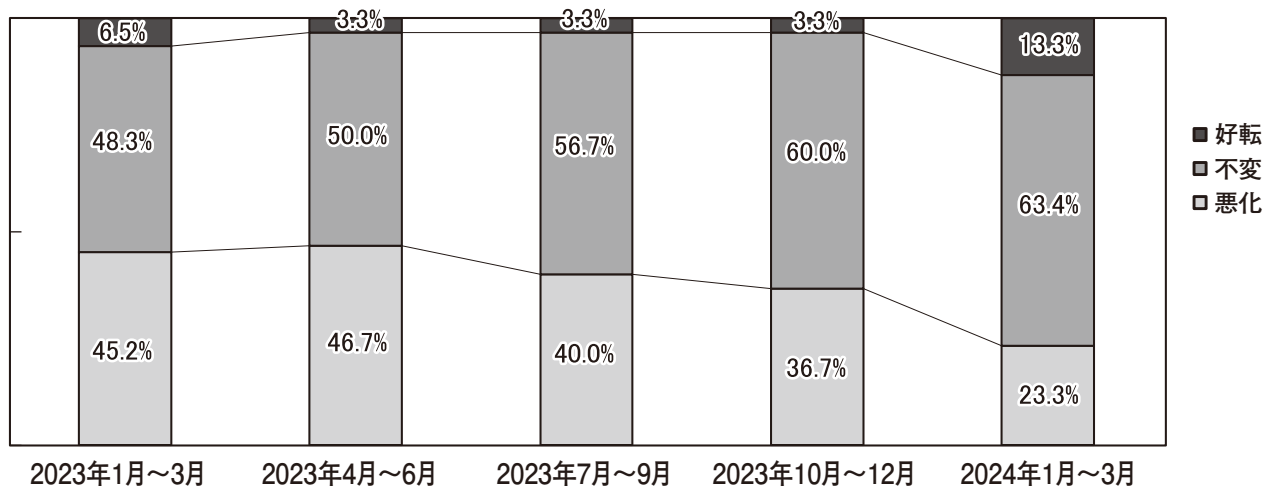
3. 山口県 建設業

1 ①完成工事額の状況 —前年同期比—



- ②前期と比較 「増加」30.0%（前期は17.2%、前年同期は19.4%）、「不変」20.0%（前期は38.0%、前年同期は38.7%）、「減少」50.0%（前期は44.8%、前年同期は41.9%）
- ③来期見通し 「好転」6.9%（前期は10.0%、前年同期は6.9%）、「不変」44.8%（前期は53.3%、前年同期は48.3%）、「悪化」48.3%（前期は36.7%、前年同期は44.8%）
- ④その他のD I 値 新規契約工事額-10.0（前期は-20.0、前年同期は-16.1）、材料仕入単価75.9（前期は85.7、前年同期は63.3）、引合い-12.5（前期は-24.0、前年同期は-22.2）

2 ①採算の状況 —前年同期比—



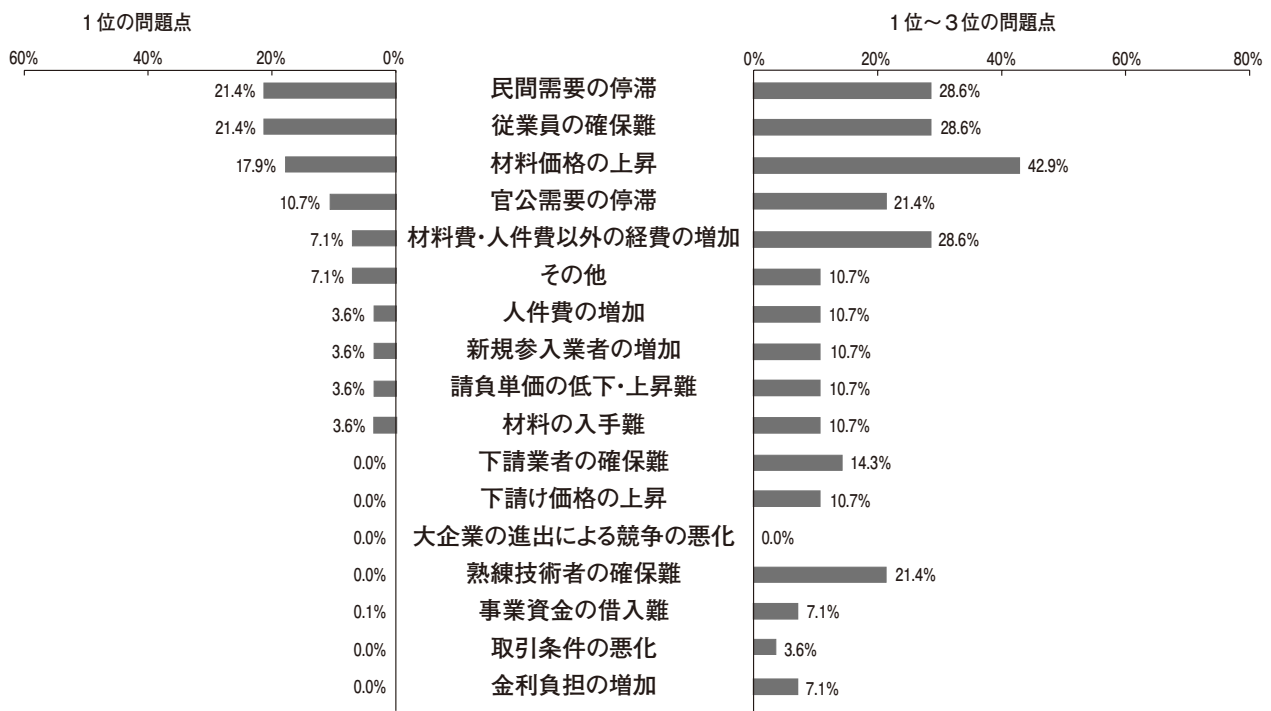
- ②来期見通し 「好転」0.0%（前期は3.3%、前年同期は0.0%）、「不変」66.7%（前期は60.0%、前年同期は61.3%）、「悪化」33.3%（前期は36.7%、前年同期は38.7%）
- ③資金繰り 前期と比較で、「好転」3.3%（前期は10.0%、前年同期は6.9%）、「不変」80.0%（前期は63.3%、前年同期は65.5%）、「悪化」16.7%（前期は26.7%、前年同期は27.6%）
来期見通しは、「好転」0.0%（前期は0.0%、前年同期は3.2%）、「不変」76.7%（前期は76.7%、前年同期は61.3%）、「悪化」23.3%（前期は23.3%、前年同期は35.5%）

3 設備投資の状況



今期に新規設備投資を実施した企業 2 社（車両・運搬具 2）、実施しなかった企業 28 社。来期に設備投資を予定している企業 5 社（建物機械 2、車両・運搬具 2、その他 1）、予定していない企業 25 社。

4 経営上の問題点の状況（1位と1～3位）

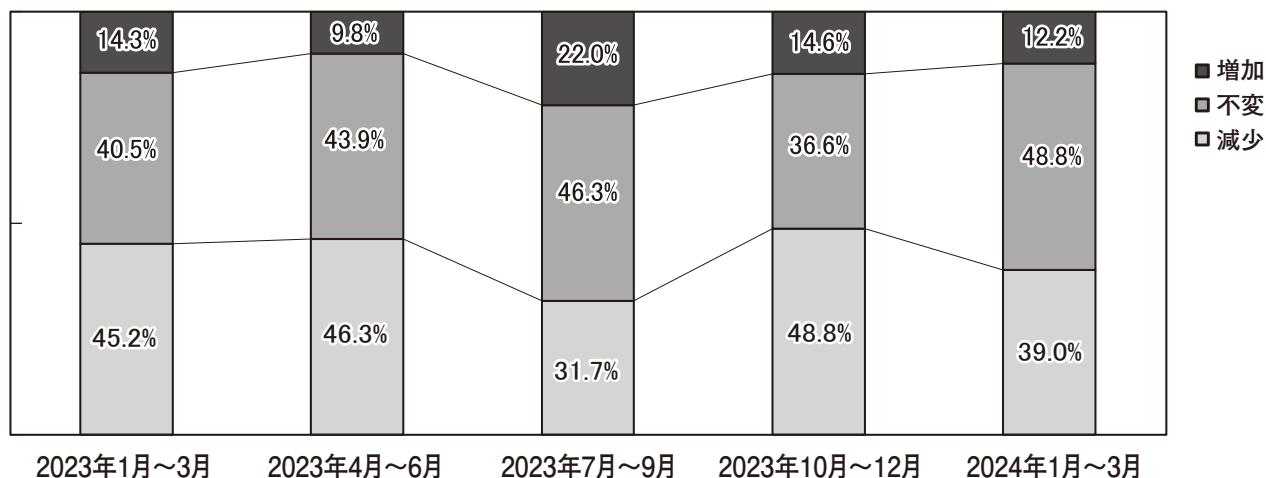


前期と比較で、「材料価格の上昇」・「下請業者の確保難」の割合が低下し、「従業員の確保難」・「民間需要の停滞」の割合が上昇した。

借入金利 前期と比較で、「好転」4.0%（前期は 8.3%、前年同期は 11.5%）、「不変」84.0%（前期は 87.5%、前年同期は 80.8%）、「悪化」12.0%（前期は 4.2%、前年同期は 7.7%）

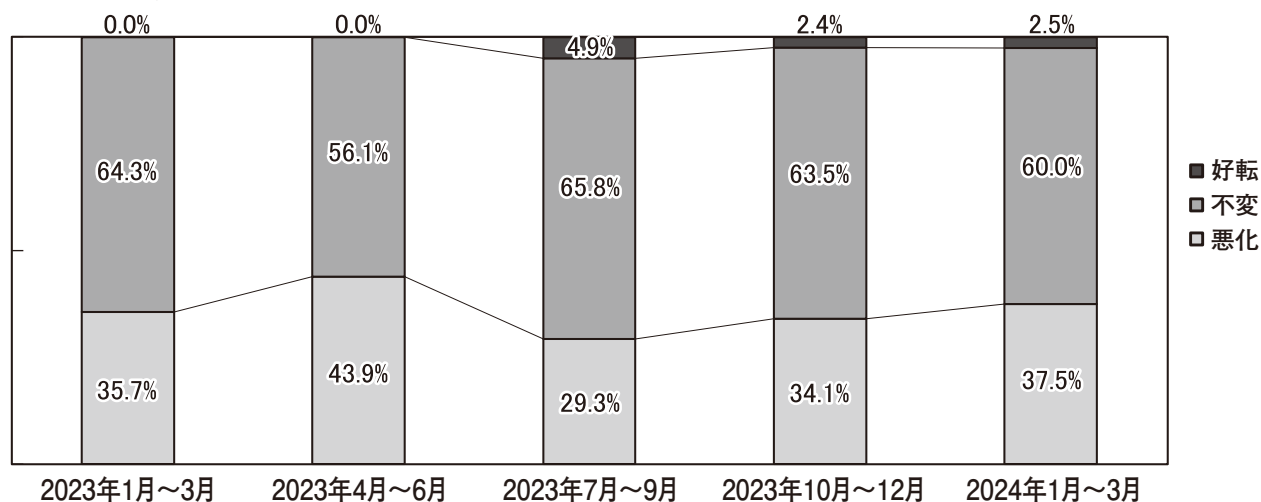
4. 山口県 小売業

1 ①売上額の状況 ー前年同期比ー



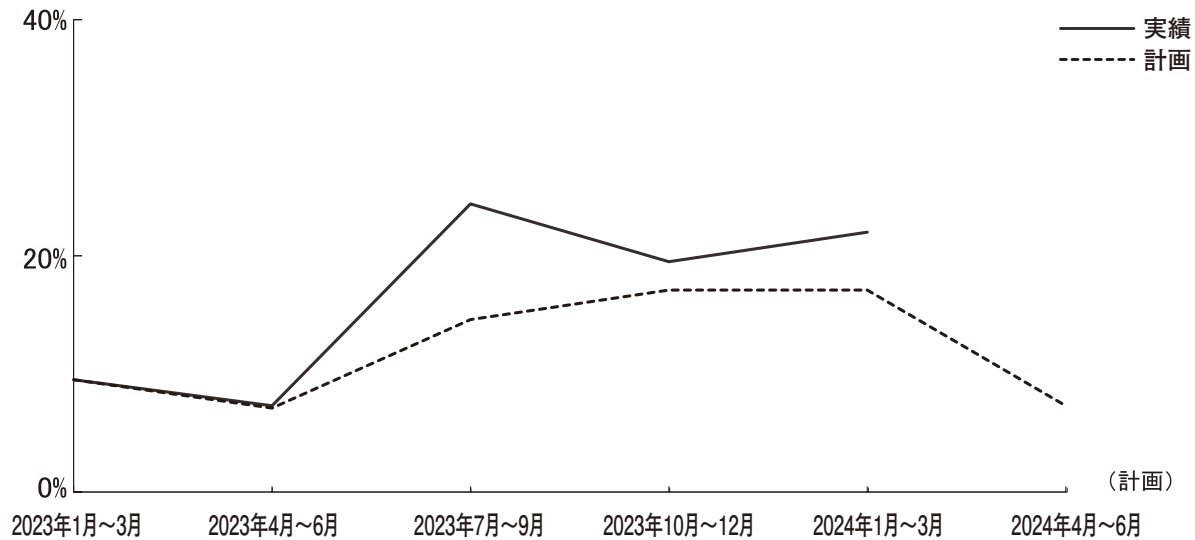
- ②前期と比較 「増加」26.8%（前期は17.1%、前年同期は12.2%）、「不変」34.2%（前期は39.0%、前年同期36.6%）、「減少」39.0%（前期は43.9%、前年同期は51.2%）
- ③来期見通し 「好転」17.1%（前期は17.1%、前年同期は9.8%）、「不変」48.8%（前期は51.2%、前年同期は41.4%）、「悪化」34.1%（前期は31.7%、前年同期は48.8%）
- ④その他のD I 値 客単価-14.7（前期は-12.2、前年同期は-21.4）、客数-29.3（前期は-39.0、前年同期-42.8）、商品仕入単価48.8（前期は61.0、前年同期は61.9）

2 ①採算の状況 ー前年同期比ー



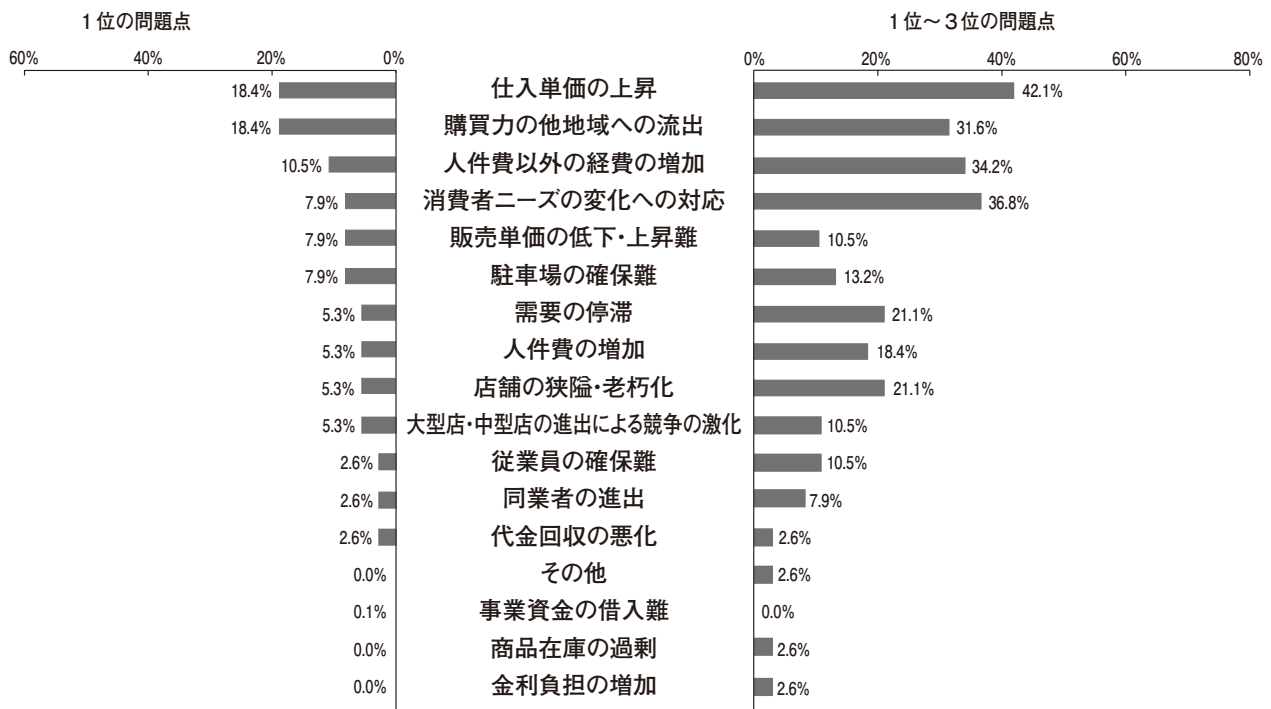
- ②来期見通し 「好転」2.4%（前期は2.4%、前年同期は4.8%）、「不変」65.9%（前期は73.2%、前年同期は50.0%）、「悪化」31.7%（前期は24.4%、前年同期は45.2%）
- ③資金繰り 前期と比較で、「好転」5.0%（前期は2.5%、前年同期は0.0%）、「不変」77.5%（前期は67.5%、前年同期は67.5%）、「悪化」17.5%（前期は30.0%、前年同期は32.5%）
来期見通しは、「好転」2.5%（前期は2.5%、前年同期は2.6%）、「不変」77.5%（前期は75.0%、前年同期は64.1%）、「悪化」20.0%（前期は22.5%、前年同期は33.3%）

3 設備投資の状況



今期に新規設備投資を実施した企業 9 社 (OA 機器 3、店舗 2、販売設備 2、土地 1、車両・運搬具 1)、実施しなかった企業 32 社。来期に設備投資を予定している企業 3 社 (販売設備 2、車両・運搬具 1、付帯施設 1)、予定していない企業 38 社。

4 経営上の問題点の状況 (1位と1~3位)

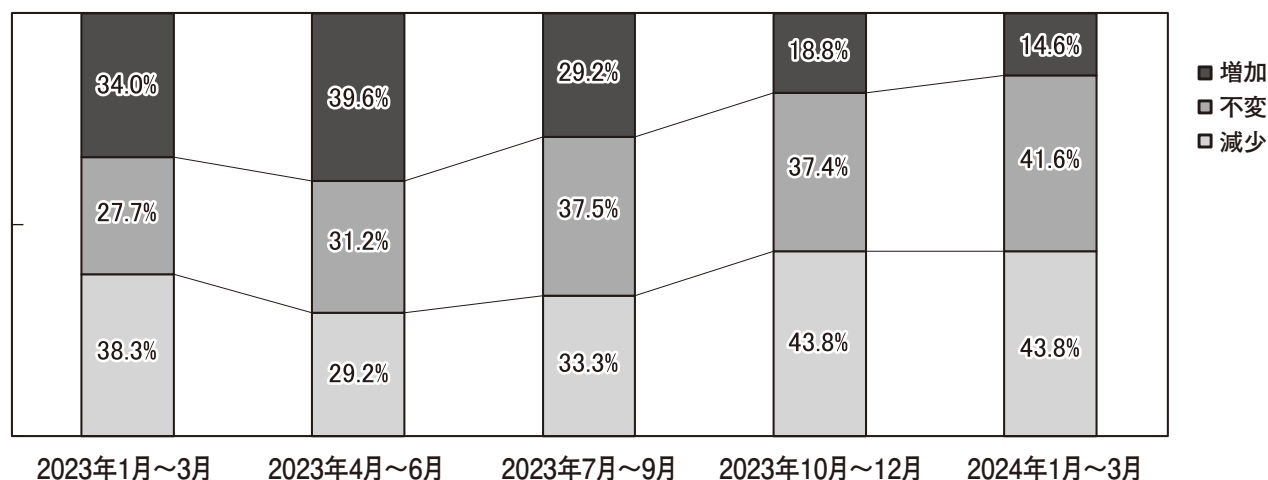


前期と比較で、「その他」・「従業員の確保難」の割合が低下し、「購買力の他地域への流出」・「大型店・中型店の進出による競争の激化」の割合が上昇した。

借入金利 前期と比較で、「好転」0.0% (前期は 6.7%、前年同期は 3.3%)、「不変」96.9% (前期は 93.3%、前年同期は 90.0%)、「悪化」3.1% (前期は 0.0%、前年同期は 6.7%)

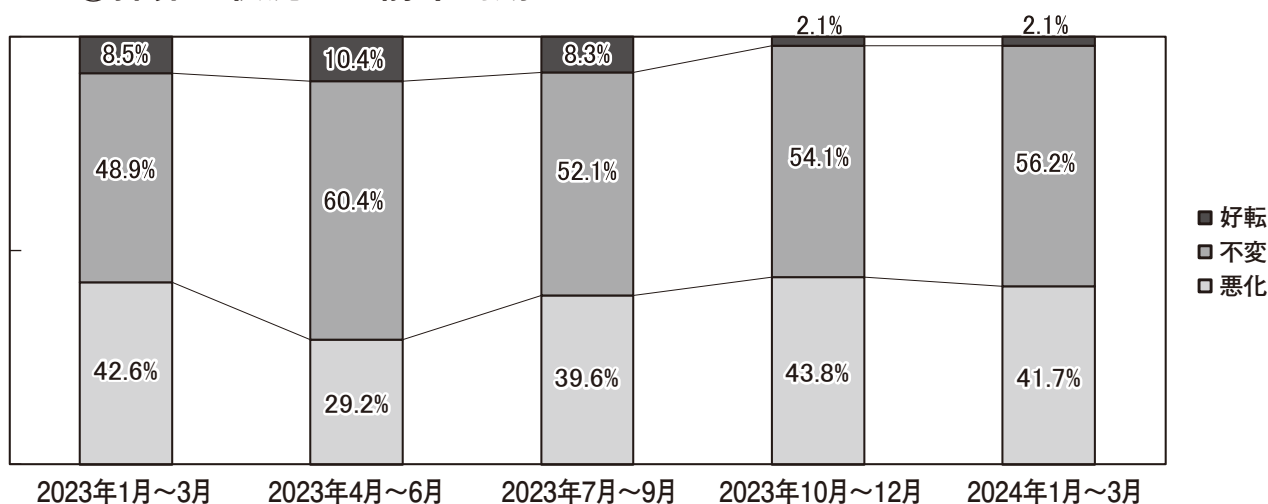
5. 山口県 サービス業

1 ①売上額の状況 ー前年同期比ー



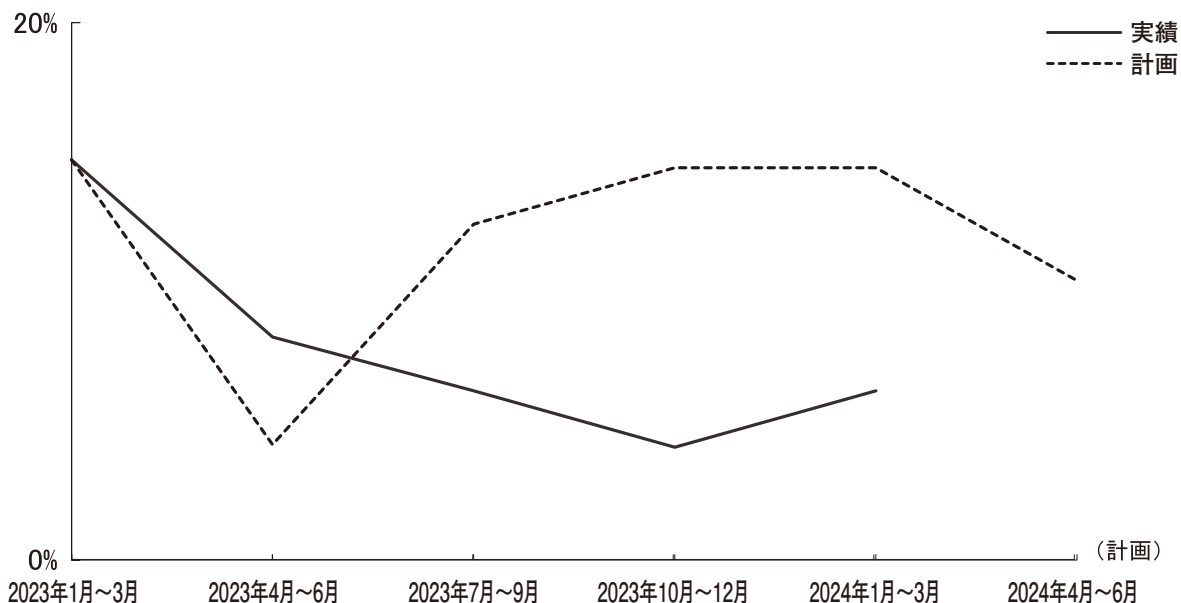
- ②前期と比較 「増加」22.9%（前期は29.2%、前年同期は8.7%）、「不変」31.3%（前期は29.1%、前年同期は39.1%）、「減少」45.8%（前期は41.7%、前年同期は52.2%）
- ③来期見通し 「好転」10.4%（前期は18.8%、前年同期は14.9%）、「不変」56.3%（前期は45.8%、前年同期は48.9%）、「悪化」33.3%（前期は35.4%、前年同期は36.2%）
- ④その他のDI値 客単価-6.3（前期は0.0、前年同期は17.0）、利用客数-29.2（前期は-27.0、前年同期は-17.0）

2 ①採算の状況 ー前年同期比ー



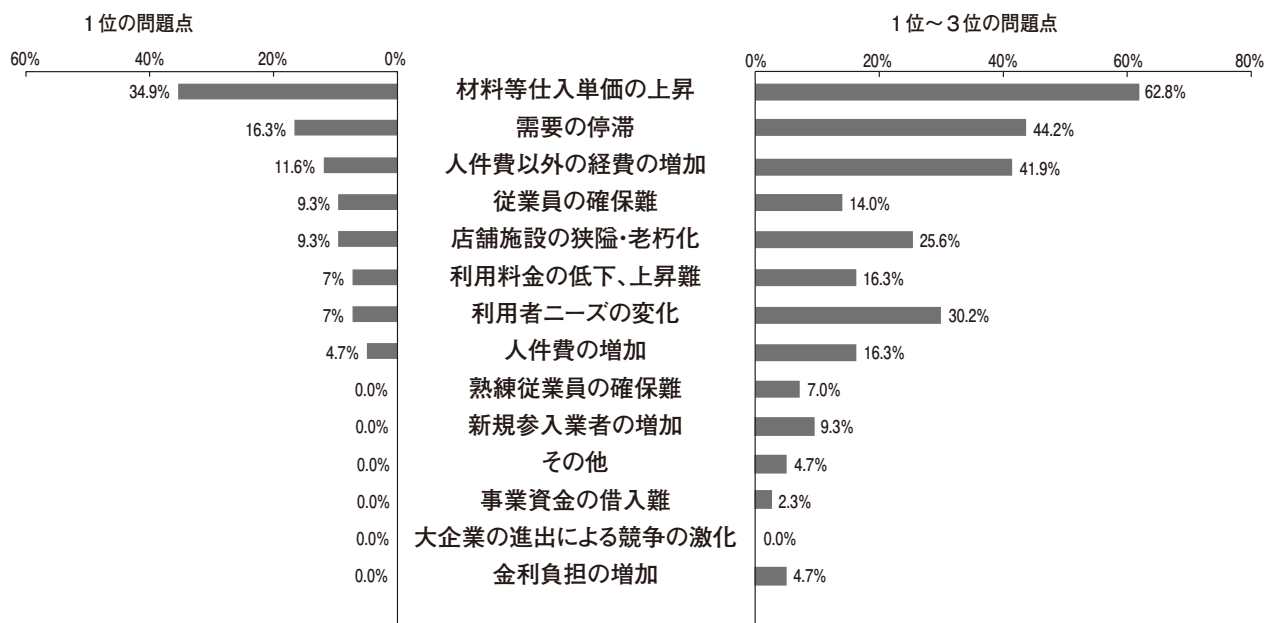
- ②来期見通し 「好転」4.2%（前期は8.3%、前年同期は4.3%）、「不変」58.3%（前期は58.4%、前年同期は55.3%）、「悪化」37.5%（前期は33.3%、前年同期は40.4%）
- ③資金繰り 前期と比較で、「好転」2.1%（前期は8.3%、前年同期は2.2%）、「不変」77.1%（前期は72.9%、前年同期は76.1%）、「悪化」20.8%（前期は18.8%、前年同期は21.7%）
来期見通しは、「好転」2.1%（前期は8.3%、前年同期は4.3%）、「不変」75.0%（前期は70.9%、前年同期は72.3%）、「悪化」22.9%（前期は20.8%、前年同期は23.4%）

3 設備投資の状況



今期に新規設備投資を実施した企業3社(OA機器2、車両・運搬具1)、実施しなかった企業45社。来期に設備投資を予定している企業5社(サービス3、建物1、車両・運搬具1、付帯施設1)、予定していない企業43社。

4 経営上の問題点の状況 (1位と1~3位)

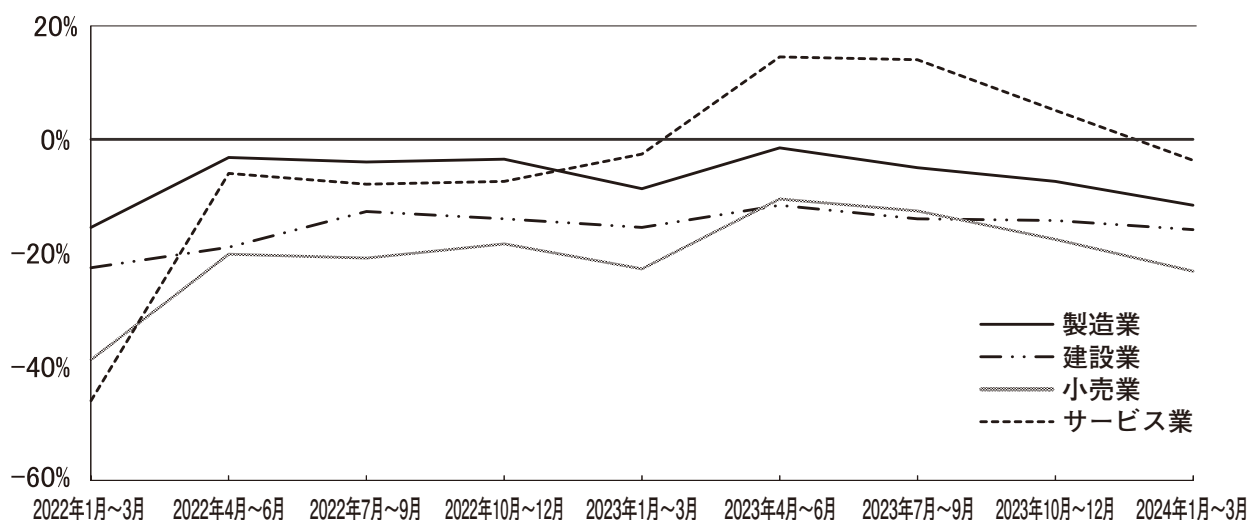


前期と比較で、「熟練従業員の確保難」「人件費の増加」の割合が低下し、「店舗施設の狭隘・老朽化」・「需要の停滞」の割合が上昇した。

借入金利 前期と比較で「好転」2.7% (前期は 5.4%、前年同期は 2.6%)、「不変」94.6% (前期は 94.6%、前年同期は 92.1%)、「悪化」2.7% (前期は 0.0%、前年同期は 5.3%)

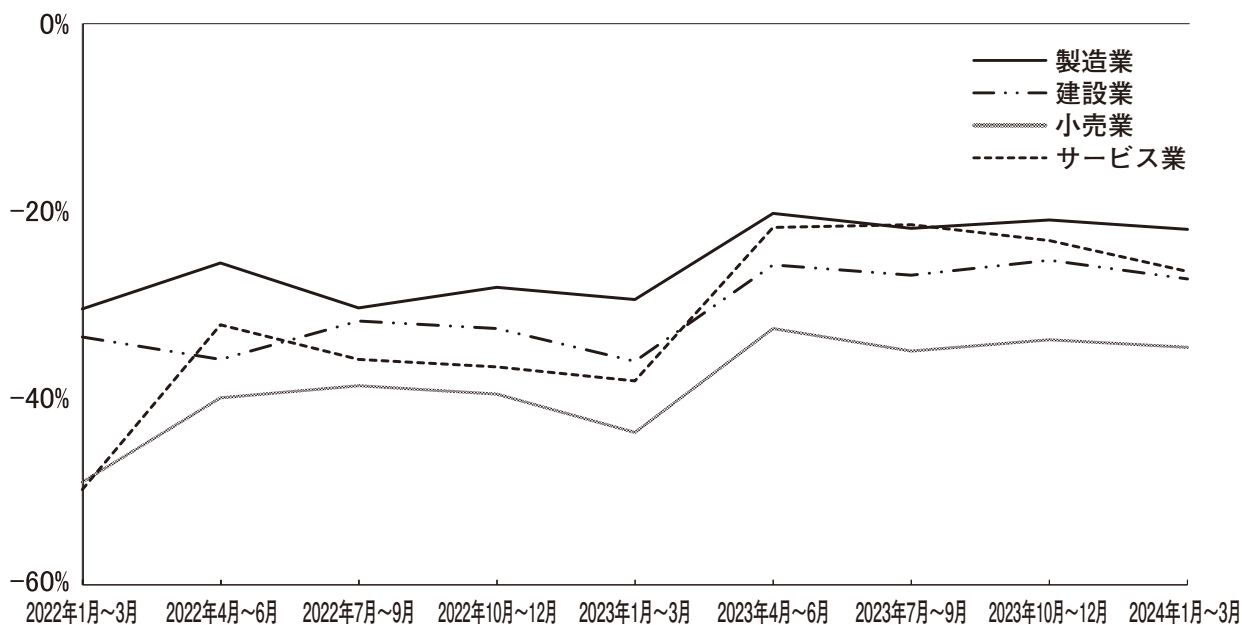
6. 全国 全産業

1 売上（完成工事）額の推移 —前年同期比—



D I 値 製造業 -11.6（前期は -7.4、前年同期は -8.7）、建設業 -15.9（前期は -14.3、前年同期は -15.5）、小売業 -23.2（前期は -17.6、前年同期は -22.8）、サービス業 -3.7（前期は 5.1、前年同期は -2.6）

2 採算の推移 —前年同期比—



D I 値 製造業 -22.0（前期は -21.0、前年同期は -29.5）、建設業 -27.3（前期は -25.3、前年同期は -36.1）、小売業 -34.6（前期は -33.8、前年同期は -43.7）、サービス業 -26.5（前期は -23.2、前年同期は -38.2）